



MARITEAM

- YACHTING -



Grand Banks 42 Europa 'Bubbel'

LOA (m):	13.17 m
Breedte (m):	4.29 m
Diepgang (m):	1.27 m
Motoren:	2x 425pk Caterpillar
Hutten:	2
Ligplaats:	Port Grimaud, FR
Prijs:	€ (niet ingesteld)

Het populaire "Europa" model van de Grand Banks jacht is zeer gewild vanwege de overdekte gangboorden en directe toegang tot het achterdek, wat de salon een extra dimensie geeft. Binnenin is er een ruime L-vormige bank, gezellige stoelen, een goed uitgeruste keuken en een badkamer met een elektrisch toilet en douche. De jacht heeft een gastenhut en een eigenaarshut met een tweepersoonsbed. Aangedreven door twee 425 pk Caterpillar motoren, kan het een topsnelheid van 18 knopen bereiken. In 2021 is er uitgebreid onderhoud uitgevoerd, waaronder nieuw schilderwerk, antifouling en motoronderhoud.

MARITEAM YACHTING

De Draei 29, 8621 CZ Heeg 📍 The Netherlands 📞 Phone +31 (0) 582 889254

info@mariteamyachting.nl 📧 www.mariteamyachting.nl

Hoofd specificaties

Model:	42 Europa
LOA (m):	13.17 m
Breedte (m):	4.29 m
Diepgang (m):	1.27 m
Jaar:	2002
Romp materiaal:	Polyester
Hutten:	2
Slaapplaatsen:	4
Aantal hoofdmotor(en):	2
Vermogen hoofdmotor(en) (pk):	425
Merk hoofdmotor(en):	Caterpillar
Prijs:	€ (niet ingesteld)
BTW status:	Betaald
HIN nummer:	MS-GNDD1518A203

Algemeen

Naam :	Bubbels
Werf:	Grand Banks
CE-catergorie:	A
Kruissnelheid (Kn):	12
Maximumsnelheid (Kn):	18
Rompmateriaal:	Polyester
Opbouwmateriaal:	Polyester
Dekmateriaal:	Polyester
Dekafwerking:	Teak
Interieurmateriaal:	Teak

Antifouling (Jaar):	Copperbot
---------------------	-----------

Accommodatie

Hutten:	2x
Tweepersoonsbed:	2x
Douches:	1x
Toiletten:	1x
Verwarmingstelsysteem (Merk, model, type):	Webasto
Kooktoestel:	Elektrisch
Oven:	Ja
Magnetron:	Ja
Koelkast:	Ja
Vriezer:	Ja

Machinerie

Bakboord motor (Merk, type, pk, keerkoppeling):	Caterpillar 3126B, 425 PK, Twin disc
Motoruren bakboord motor:	+/- 2000
Stuurboord motor (Merk, type, pk, keerkoppeling):	Caterpillar 3126B, 425 PK, Twin disc
Motoruren stuurboord motor:	+/- 2000
Aandrijving (Schroefas, IPS, Jet):	Schroefas
Schroef (Aantal bladen, materiaal):	4 blads
Generator (Merk, type, Kw):	Onan
Boegschroef (Merk, type, elec/hyd):	Ja
Hekschroef (Merk, type, elec/hyd):	Ja
Waterdrukpomp (Merk, model):	Jabsco

Heetwatersysteem :	Ja
Vuilwaterpomp:	Ja

Elektrisch systeem

DC systeem (V) AC systeem (V):	12V/220V
Acculader (V/W/Amp):	Ja
Huisaccu's (Aantal accu's, type, totaal Amp, jaar):	2018
Startaccu's (Aantal accu's, type, totaal Amp, jaar):	2018

Veiligheidssysteem

Elektrische bilgepomp:	Ja
Manuele bilge pomp:	Ja
Radarreflector:	Ja
Blussysteem machinekamer:	Ja
Hoogwateralarm:	Ja
Zoeklicht:	Ja
Hoorn:	Ja

Navigatie systeem

Kompas:	Silva
Gps plotter:	Raymarine E120
Radarscherm:	Raymarine
Radar:	Raymarine

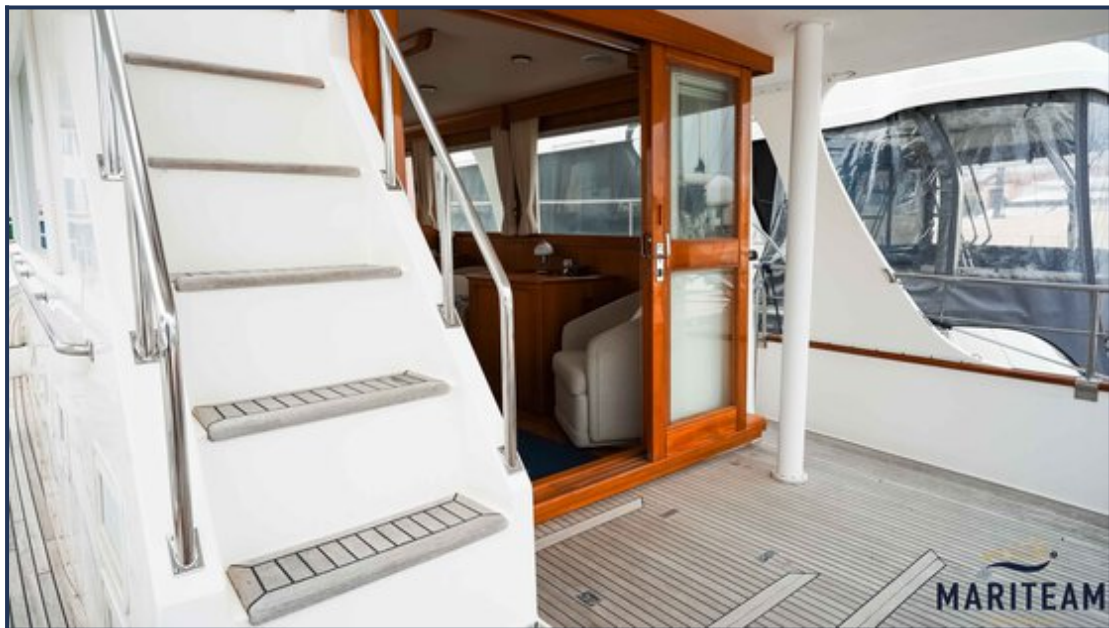
Autopiloot:	Raymarine ST6001
Roeraanwijzer:	Raymarine
Log:	Raymarine
Dieptemeter:	Raymarine
Marifoon:	Raymarine Ray 54E
AIS:	Raymarine

Uitrusting

Bijboot:	Avon rib
Bijbootkraan:	Ja
Anker:	Ja
Ankerlier:	Lofrans Tigres
Dekwas:	1x















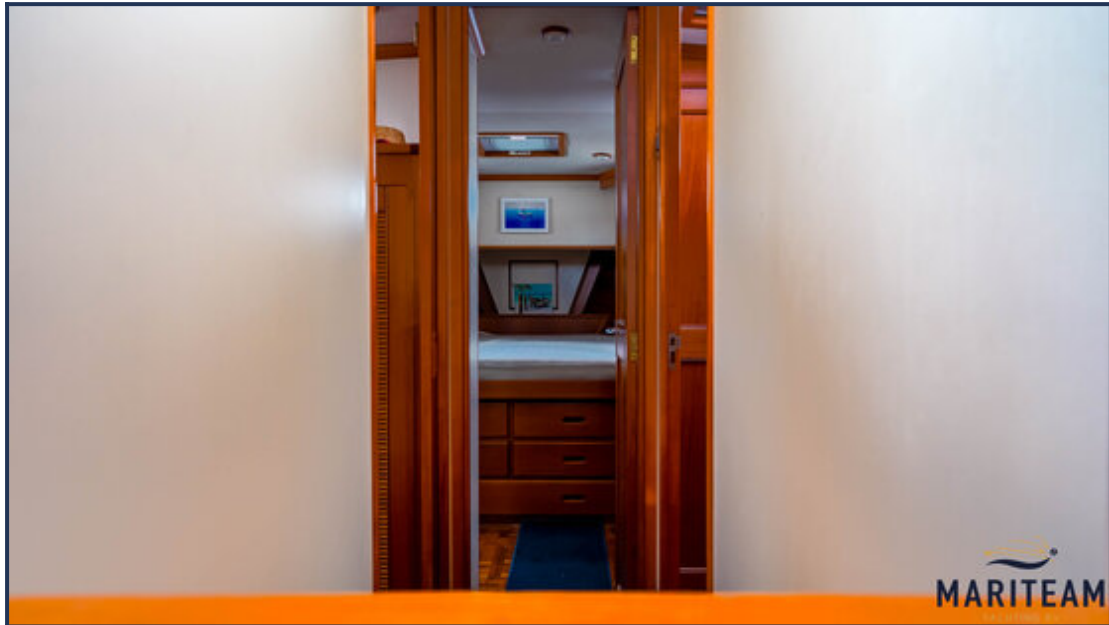








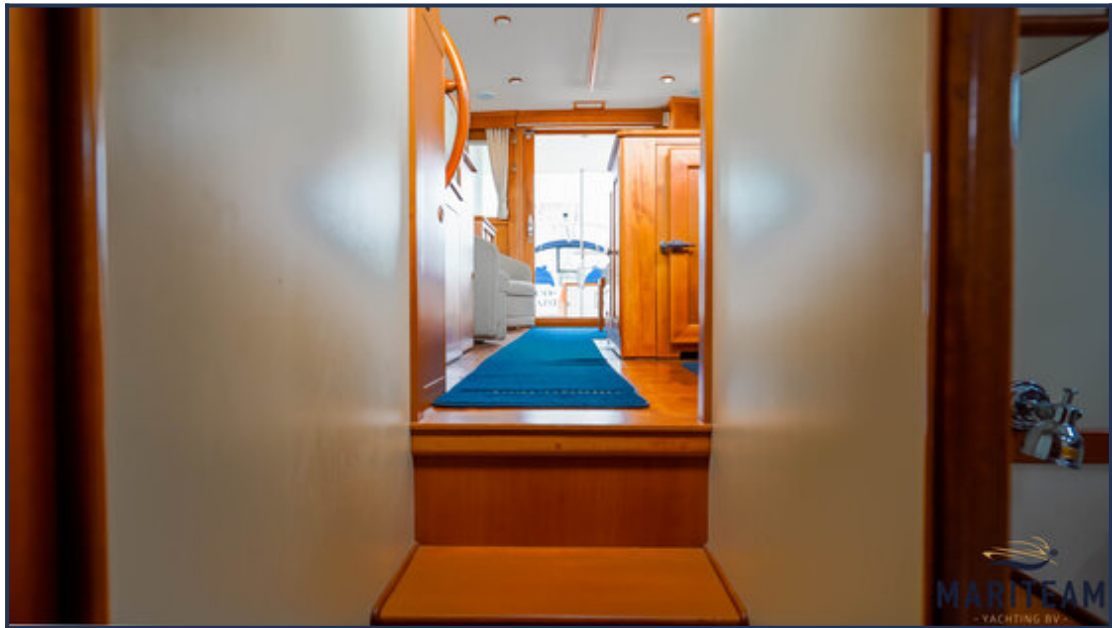
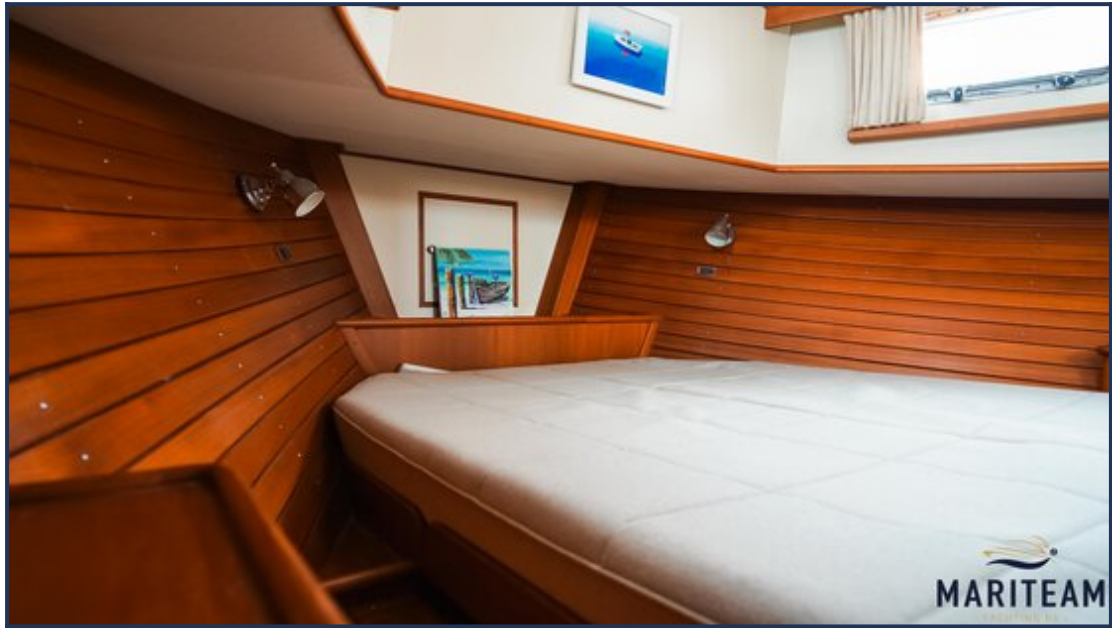






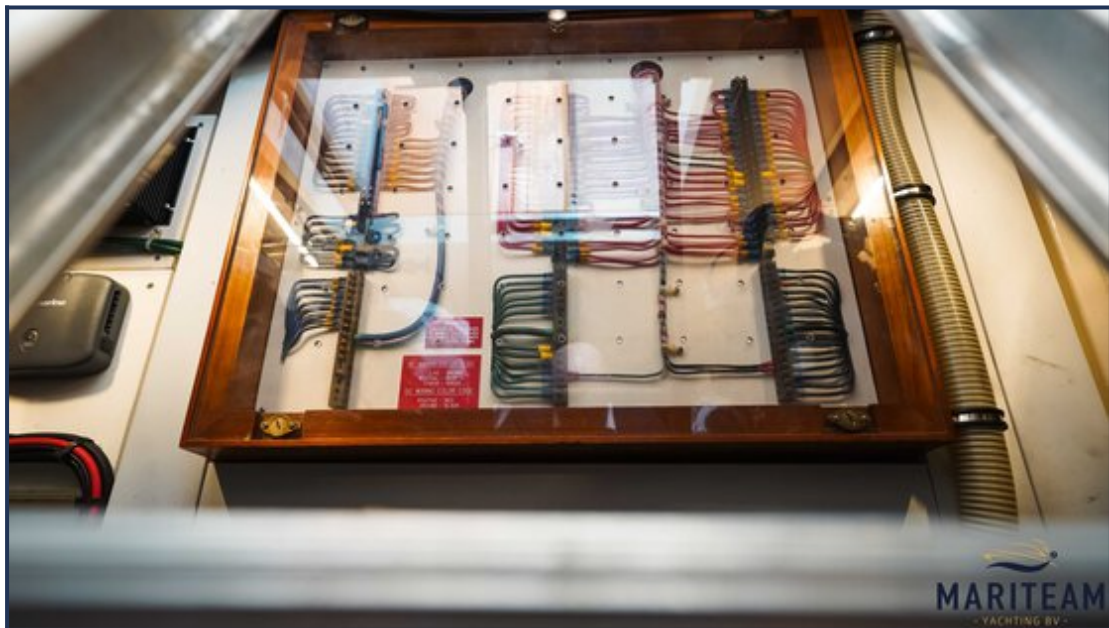
















Hoewel er uiterste zorg besteed is aan de correctheid, volledigheid en actualiteit van onze informatie kunnen hieraan geen rechten worden ontleend.