



MARITEAM

- YACHTING -



Eastbay 38 EX 'Inspiration'

LOA (m):	12.45 m
Breite (m):	4.01 m
Tiefgang (m):	1.18 m
Maschinen:	2x 435Ps Caterpillar
Kabinen:	1
Liegeplatz:	Verkauf bureau
Preis:	€ (nicht gesetzt)

Grand Banks Eastbay 38 EXPRESS, schönes schnelles Segelschiff mit Cabriovertdeck und großem offenem Cockpit.

Das Schiff verfügt über zwei Raupenmotoren und ein leistungsstarkes Bugstrahlruder, mit dem das Schiff wunderbar segeln kann.

Vor dem Schiff befinden sich zwei Betten, die in ein großes Bett verwandelt werden können. Im Salon gibt es eine Essecke, die in ein Doppelbett umgewandelt werden kann. Die Küche ist mit einer Mikrowelle, einem Gasherd und einem 4-Flammen-Gasherd sowie viel Stauraum ausgestattet. Die Nasszelle ist mit einer elektrischen Toilette und einer schönen Dusche ausgestattet.

2019 wurde das Schiff komplett poliert, die Decks aus Teakholz gummiert, die Lackierung außen neu lackiert, ein neuer Victron-Wechselrichter / Batterielader installiert, ein neues Raymarine-UKW-Radio mit AIS-Empfänger, ein neues Raymarine-Tiefen- / Geschwindigkeitsmessgerät, die

MARITEAM YACHTING

De Draei 29, 8621 CZ Heeg 🇳🇱 The Netherlands 🇳🇱 Phone +31 (0) 582 889254

info@mariteamyachting.nl 🇳🇱 www.mariteamyachting.nl



MARITEAM

- YACHTING -

Motoren und der Generator hatten einen wichtigen Service und neuen Kraftstoff Filter wurden installiert. Das Schiff ist bereit zu segeln!

MARITEAM YACHTING

De Draei 29, 8621 CZ Heeg 📍 The Netherlands 📞 Phone +31 (0) 582 889254
info@mariteamyachting.nl 🌐 www.mariteamyachting.nl

Hauptspezifikationen

Model:	Eastbay 38
LOA (m):	12.45 m
Breite (m):	4.01 m
Tiefgang (m):	1.18 m
Jahr:	2000
Rumpf Material:	GFK
Kabinen:	1
Schlafplätze:	4
Zahl Hauptmotor(en):	2
Leistung der Hauptmotor(en) (Ps):	435
Marke der Hauptmotor(en):	Caterpillar
Preis:	€ (nicht gesetzt)
MwSt. Status:	Bezahlt
HIN nummer:	MS-GNDH0089B000

Allgemein

Name :	Inspiration
Werft:	Grand Banks
CE-Kategorie:	B
Höchstgeschwindigkeit (Kn):	27
Gewicht (t):	11.6
Treibstofftank (Liter und material):	1302 L Aluminium
Trinkwassertank (Liter und material):	359 L Aluminium
Fäkaelien Tank (Liter und Material):	120 L GFK
Rumpfmateral:	GFK
Material Aufbauten:	GFK

Deck material:	GFK
Deck Finish:	Teak
Innenraum material:	Teak
Fenster Material:	Einzehl

Akkommodation

Kabinen:	1
Doppelbett:	1x
Einzelbett:	2x
Dusche:	1x
Toiletten:	1x elektrisch, Groco type K
Heizsystem (Marke, modell, type):	Webasto Airtop 5000, 5KW
Kocher:	Princess 3372-1002
Ofen:	Princess 3372-1002
Mikrowelle:	Sharp 248A
Kühlschrank:	Waeco MDC110
Gefrierschrank:	Waeco MDC110 vriesvak

Maschinen

Motorsteuerungen (Marke und type):	Hebelsystem
Backbord motor (Marke, type, ps, getriebe):	Caterpillar 3208 TA, 435 PK, Twin Disc MG 5061-A
Motorstunden Backbordmotor:	1219
Steuerbord motor (Marke, type, ps, getriebe):	Caterpillar 3208 TA, 435 PK, Twin Disc MG 5061-A
Motorstunden Steuerbordmotor:	1216
Steuersystem:	Hydrailisch

Antrieb (Welle, IPS, Jet):	Schaft
Propellerwelle schmieren:	Wassergeschmiert
Schraube (Anzahl der Klingen, material):	5 blade
Generator (Marke, type, Kw):	Onan MDKAL-3366475, 7 KW,
Generator stunden:	172
Bugschraube (Marke, type, elec/hyd):	Sidepower SP 85, Electisch
Wasserdruckpumpe (Marke, modell):	Paragon Junior PJR
Warmwassersystem:	Seaward S1200, 42 Liter
Macerator pump:	Sealand T 12VDC
Trimmsystem:	Bennett trimtab 3812
Ölwechsel System:	Groco BMX3-60

Elektrisches System

DC system (V) AC system (V):	12V/230V
Ladegerät (V/W/Amp):	Victron 12V/2000W/80AMP
Wechselrichter (V/W/Amp):	Victron 12V/2000W/80AMP

Sicherheitssystem

Elektrische Bilgenpumpe :	3x Rule 2000
Feueralarm:	1x
Signalhorn:	1x elektrisch

Navigationssystem

Kompass:	Ritchie
----------	---------

Autopilot:	Raytheon ST6001+
Tiefenmesser:	Raymarine i70
UKW:	Raymarine Ray 70
AIS:	Onvanger Raymarine

Ausrüstung

Ankerwinde:	Maxwell RC-80
Deckswaschung:	1x







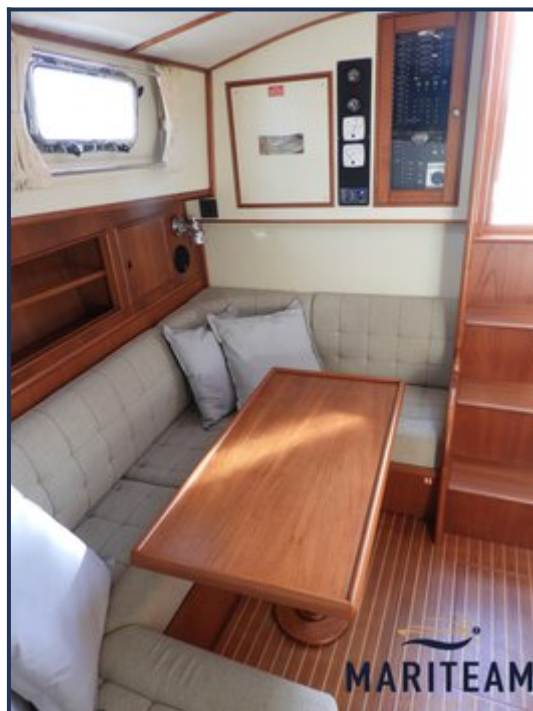






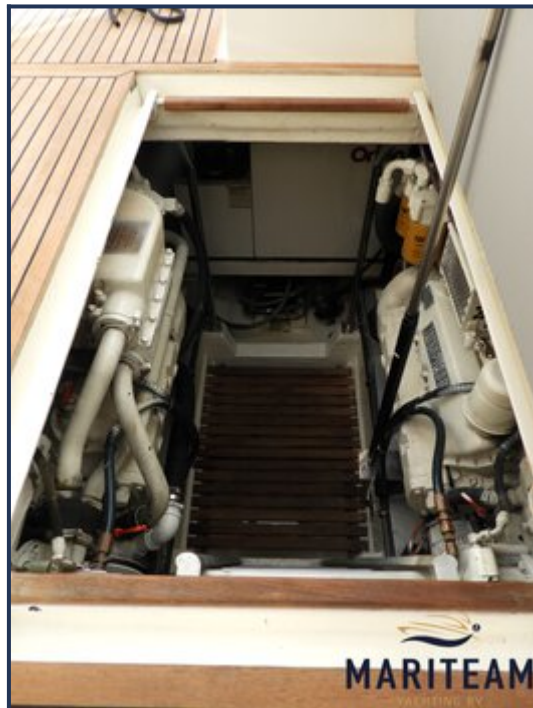












Obwohl wir uns der Richtigkeit, Vollständigkeit und Aktualität unserer Informationen größte Sorgfalt widmen, können aus den Informationen keine Rechtsansprüche abgeleitet werden.