



MARITEAM

- YACHTING -



Eastbay 38 EX 'Inspiration'

LOA (m):	12.45 m
Breedte (m):	4.01 m
Diepgang (m):	1.18 m
Motoren:	2x 435pk Caterpillar
Hutten:	1
Ligplaats:	Verkoop kantoor
Prijs:	€ (niet ingesteld)

Grand Banks Eastbay 38 EX bouwnummer 89, prachtig snelvarend schip met cabriokap en grote openkuip.

Het schip beschikt over twee caterpillar motoren en krachtige sidepower boegschroef, waarmee het schip prachtig te varen is.

Voorin het schip bevinden zich twee bedden, die getransformeerd kunnen worden tot één groot bed. In de salon bevindt zich een dinette die getransformeerd kan worden tot een twee persoons bed. De keuken is voorzien van een magnetron, gasoven en 4 pits gas kooktoestel en veel bergruimte. De natte cel is voorzien van een elektrisch toilet en een fijne douche.

In 2019 is het schip geheel gepolijst, teakdekken gerubberd, lakwerk buiten opnieuw gelakt, nieuwe Victron omvormer/acculader geïnstalleerd, nieuwe Raymarine marifoon met ais ontvanger, nieuwe Raymarine diepte/snelheidsmeter, hebben de motoren en generator een grote

MARITEAM YACHTING

De Draei 29, 8621 CZ Heeg 📍 The Netherlands 📞 Phone +31 (0) 582 889254

info@mariteamyachting.nl 🌐 www.mariteamyachting.nl



MARITEAM

- YACHTING -

onderhoudsbeurt gehad en zijn er nieuwe brandstoffilters geplaatst. Het schip is klaar om mee te varen!

MARITEAM YACHTING

De Draei 29, 8621 CZ Heeg 📍 The Netherlands 📞 Phone +31 (0) 582 889254
info@mariteamyachting.nl 🌐 www.mariteamyachting.nl

Hoofd specificaties

Model:	Eastbay 38 EX
LOA (m):	12.45 m
Breedte (m):	4.01 m
Diepgang (m):	1.18 m
Jaar:	2000
Romp materiaal:	Polyester
Hutten:	1
Slaapplaatsen:	4
Aantal hoofdmotor(en):	2
Vermogen hoofdmotor(en) (pk):	435
Merk hoofdmotor(en):	Caterpillar
Prijs:	€ (niet ingesteld)
BTW status:	Betaald
HIN nummer:	MS-GNDH0089B000

Algemeen

Naam :	Inspiration
Werf:	Grand Banks
CE-catergorie:	B
Maximumsnelheid (Kn):	27
Waterverplaatsing (t):	11.6
Brandstoftank (Liter en materiaal) :	1302 L Aluminium
Drinkwatertank (Liter en materiaal):	359 L Aluminium
Zwartwatertank (Liter en materiaal):	120 L Polyester
Romp materiaal:	Polyester
Opbouw materiaal:	Polyester

Dekmateriaal:	Polyester
Dekafwerking:	Teak
Interieurmateriaal:	Teak
Beglazingmateriaal:	Enkel

Accommodatie

Hutten:	1
Tweepersoonsbed:	1x
Eenpersoonsbed:	2x
Douches:	1x
Toiletten:	1x elektrisch, Groco type K
Verwarmingssysteem (Merk, model, type):	Webasto Airtop 5000, 5KW
Kooktoestel:	Princess 3372-1002
Oven:	Princess 3372-1002
Magnetron:	Sharp 248A
Koelkast:	Waeco MDC110
Vriezer:	Waeco MDC110 vriesvak

Machinerie

Hoofdmotoren bediening (Merk en type):	Twee hendel
Bakboord motor (Merk, type, pk, keerkoppeling):	Caterpillar 3208 TA, 435 PK, Twin Disc MG 5061-A
Motoruren bakboord motor:	1219
Stuurboord motor (Merk, type, pk, keerkoppeling):	Caterpillar 3208 TA, 435 PK, Twin Disc MG 5061-A
Motoruren stuurboord motor:	1216
Stuursysteem:	Hydrailisch

Aandrijving (Schroefas, IPS, Jet):	Schroefas
Schroefassmering:	Watergesmeerd
Schroef (Aantal bladen, materiaal):	5 blads
Generator (Merk, type, Kw):	Onan MDKAL-3366475, 7 KW,
Generatoruren:	172
Boegschroef (Merk, type, elec/hyd):	Sidepower SP 85, Electisch
Waterdrukpomp (Merk, model):	Paragon Junior PJR
Heetwatersysteem :	Seaward S1200, 42 Liter
Vuilwaterpomp:	Sealand T 12VDC
Trimsysteem:	Bennett trimtab 3812
Olie vervang systeem:	Groco BMX3-60

Elektrisch systeem

DC systeem (V) AC systeem (V):	12V/230V
Acculader (V/W/Amp):	Victron 12V/2000W/80AMP
Omvormer (V/W/Amp):	Victron 12V/2000W/80AMP

Veiligheidssysteem

Elektrische bilgepomp:	3x Rule 2000
Brandmelder:	1x
Hoorn:	1x elektrisch

Navigatie systeem

Kompas:	Ritchie
---------	---------

Autopiloot:	Raytheon ST6001+
Dieptemeter:	Raymairne i70
Marifoon:	Raymarine Ray 70
AIS:	Onvanger Raymarine

Uitrusting

Ankerlier:	Maxwell RC-80
Dekwas:	1x







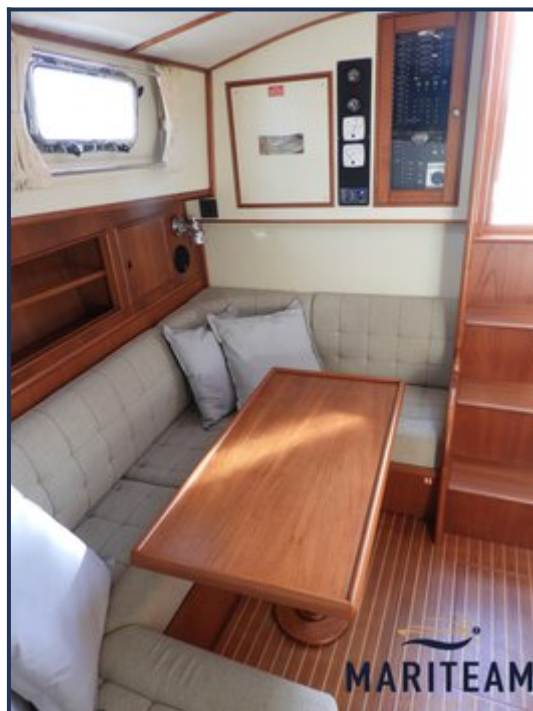






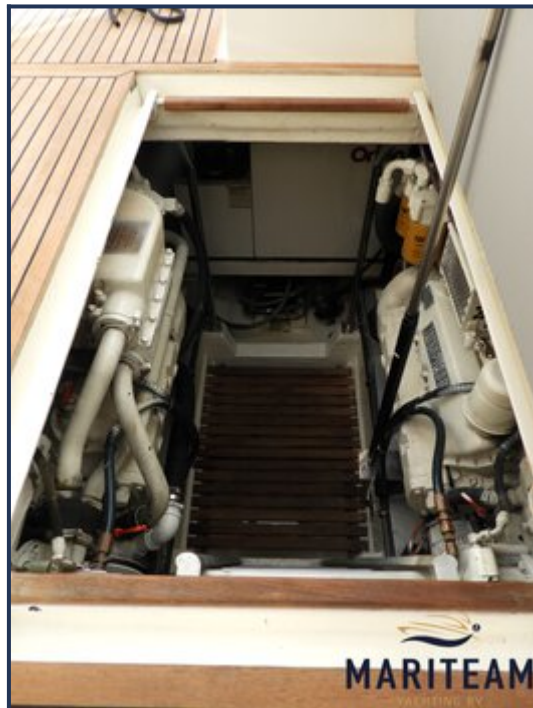


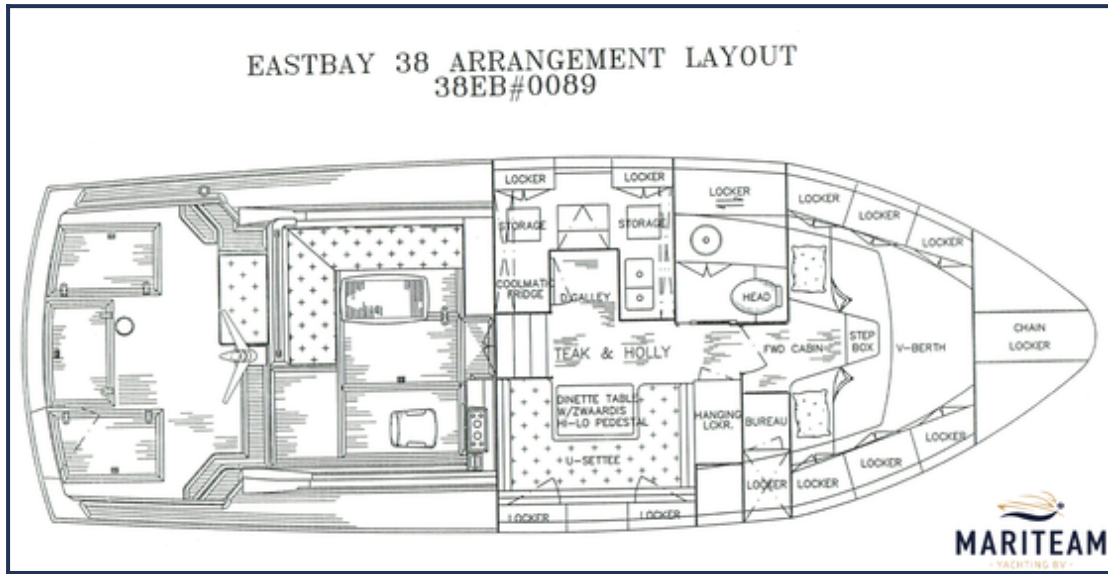












Hoewel er uiterste zorg besteed is aan de correctheid, volledigheid en actualiteit van onze informatie kunnen hieraan geen rechten worden ontleend.