



MARITEAM

- YACHTING -




MARITEAM
- YACHTING BV -

Grand Banks 49 Motoryacht 'Spruce Goose'

LOA (m):	15.39 m
Breite (m):	4.70 m
Tiefgang (m):	1.39 m
Maschinen:	2x 420Ps Caterpillar
Kabinen:	4
Liegeplatz:	Verkaufsbüro
Preis:	€ (nicht gesetzt)

Grand Banks 49 Motoryacht 'Spruce Goose' with Rumpfnnummer 121.

Diese Grand Banks 49 'Spruce Goose' aus dem Jahr 1996 hat eine galley up layout mit einem geräumigen und gemütlichen Salon. Perfekte Unterkunft für 6 Personen. Gut ausgestattet mit eine extra große Badeplattform, Generator, Zentralheizung, Bugstrahlruder und Navigationsinstrumenten.

MARITEAM YACHTING

De Draei 29, 8621 CZ Heeg 📍 The Netherlands 📞 Phone +31 (0) 582 889254

info@mariteamyachting.nl 🌐 www.mariteamyachting.nl

Hauptspezifikationen

Model:	49 Motoryacht
LOA (m):	15.39 m
Breite (m):	4.70 m
Tiefgang (m):	1.39 m
Jahr:	1996
Rumpf Material:	GFK
Kabinen:	4
Schlafplätze:	6
Zahl Hauptmotor(en):	2
Leistung der Hauptmotor(en) (Ps):	420
Marke der Hauptmotor(en):	Caterpillar
Preis:	€ (nicht gesetzt)
MwSt. Status:	Bezahlt
HIN nummer:	GNDE0121J697

Allgemein

Name :	Spruce Goose
Werft:	American Marine
Durchfahrtshöhe (m):	4.67
Gewicht (t):	27
Treibstofftank (Liter und material):	3785L
Trinkwassertank (Liter und material):	1892L
Rumpfmaterail:	GFK
Material Aufbauten:	GFK
Deck material:	GFK
Deck Finish:	Teak

Innenraum material:	Teak
Fenster Material:	Einzelness Glas

Akkommodation

Kabinen:	3x / 1x Büro
Doppelbett:	1x
Einzelbett:	4x
Dusche:	2x
Toiletten:	2x elektrisch
Heizsystem (Marke, modell, type):	Eberspächer, Zentralheizung
Kocher:	Force10, 3 pits elektrisch
Combi ofen/mikrowelle:	Samsung
Kühlschrank:	2x
Gefrierschrank:	1x
Waschmaschine/Trockner:	AEG

Maschinen

Motorsteuerungen (Marke und type):	Morse
Backbord motor (Marke, type, ps, getriebe):	Caterpillar 3126TA, 420 Ps, Twin Disc
Motorstunden Backbordmotor:	1862
Steuerbord motor (Marke, type, ps, getriebe):	Caterpillar 3126TA, 420 Ps, Twin Disc
Motorstunden Steuerbordmotor:	1872
Steuersystem:	Hydraulisch
Antrieb (Welle, IPS, Jet):	Propellerwelle
Propellerwelle schmieren:	Wassergeschmiert

Schraube (Anzahl der Klingen, material):	4 blatt
Generator (Marke, type, Kw):	Onan
Bugschraube (Marke, type, elec/hyd):	Side power
Wasserdruckpumpe (Marke, modell):	Groco 12V/50A
Warmwassersystem:	Seaward boiler, 68L
Trimmsystem:	Bennett
Ölwechsel System:	Manual

Elektrisches System

DC system (V) AC system (V):	12V/230V
Ladegerät (V/W/Amp):	2x Mastervolt chargemaster 12V/50A
Hausbatterie (Anzahl Batterien, type, insgesamt Amp, jahr):	2 + 1 gen
Startbatterie (Anzahl Batterien, type, insgesamt Amp, jahr):	2

Sicherheitssystem

Rettungsinsel:	6 persons, exp. 03/2020
Elektrische Bilgenpumpe :	3x
Manuelle bilge pump:	1x
Radarreflektor:	1x
Feuerlöscher maschinenraum:	2x
Suchlicht:	1x
Signalhorn:	1x

Navigationssystem

Kompass:	Ritchie
Gps plotter:	Raymarine C120
Radar:	Raytheon
Autopilot:	Raymarine
Zieger rühren:	VDO + Autohelm rudder
Log:	Autohelm speed
Tiefenmesser:	Autohelm depth
UKW:	Raytheon raypilot 650
AIS:	1x

Ausrüstung

Tender:	Talamex + Yamaha 15pk
Tender kran:	Davit
Anker:	1x
Ankerwinde:	Lofrans Tigres 1500w
Deckswaschung:	1x















































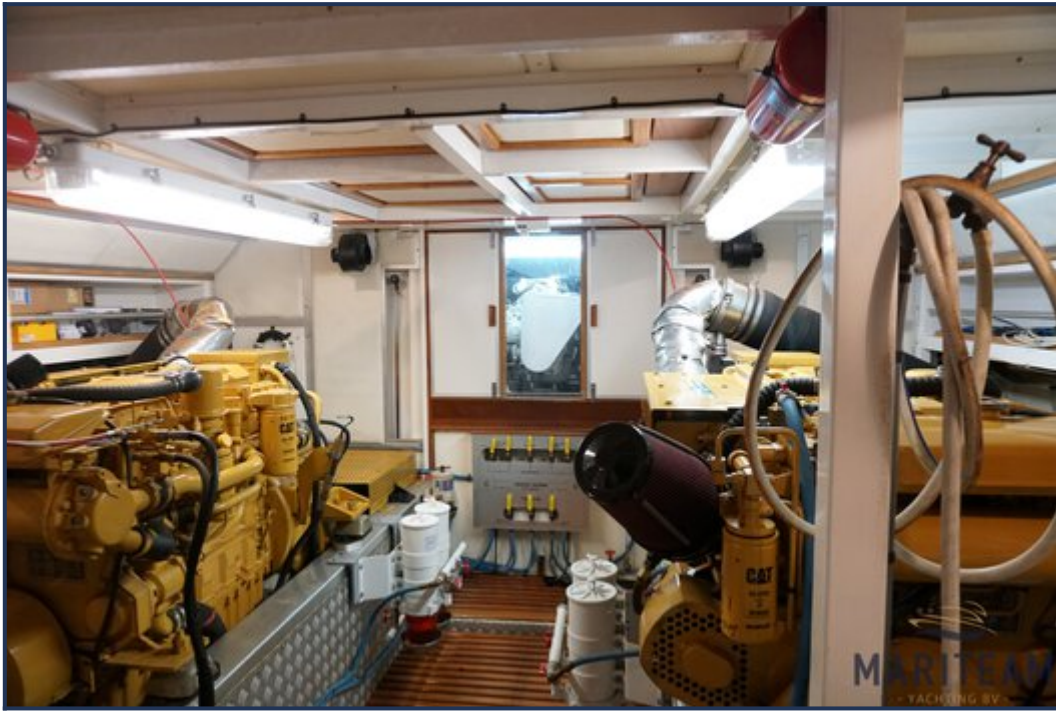






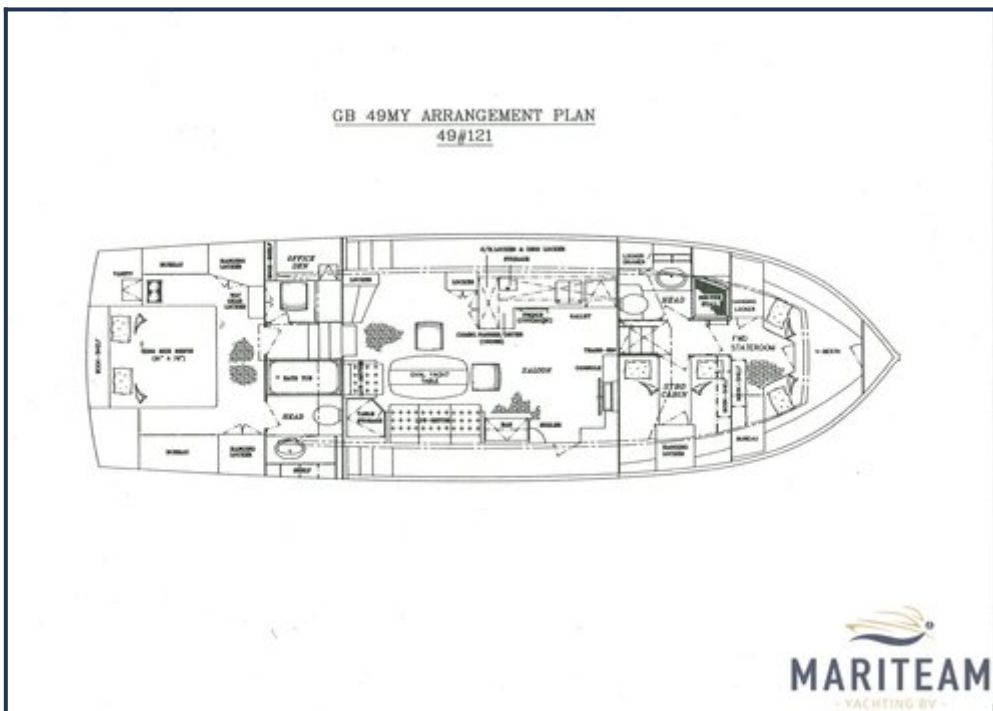
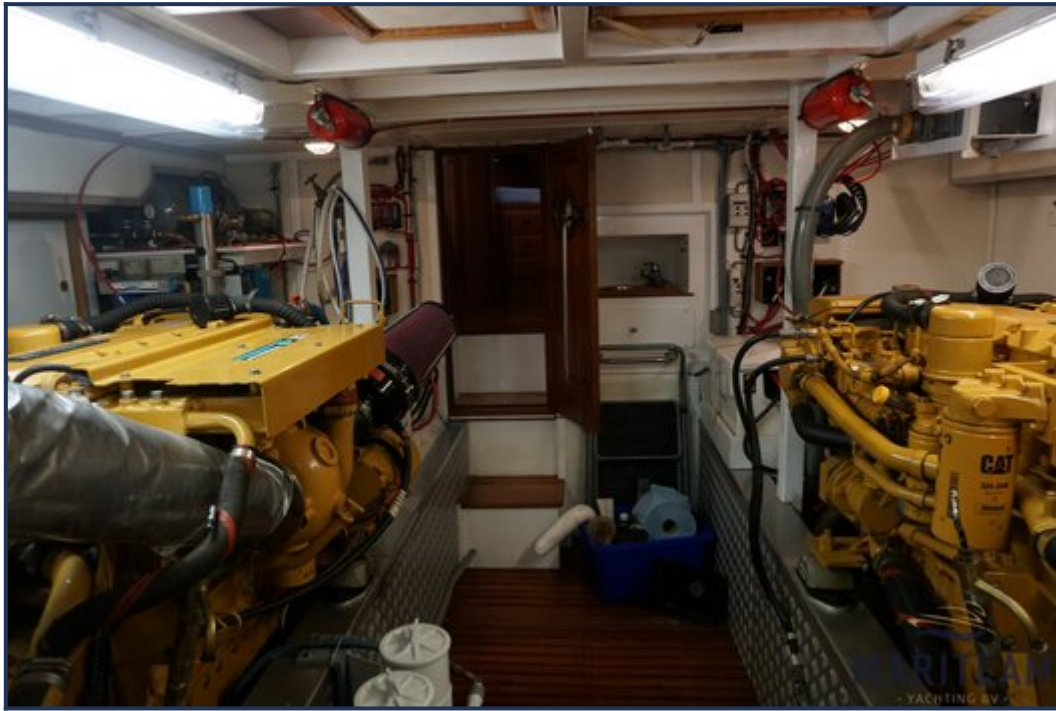




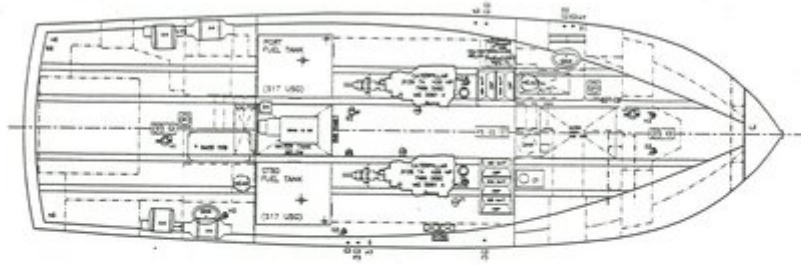








GB 49 MY ENGINE ROOM LAYOUT



Legend

ITEM	QUANTITY	PUMP	INLET	OUTLET	WATERL	EXHAUST	FILTER	VENT	COMPRESSOR	DRIVE
1. MAIN SW	1									
2. MAIN SW	1									
3. MAIN SW	1									
4. MAIN SW	1									
5. MAIN SW	1									
6. MAIN SW	1									
7. MAIN SW	1									
8. MAIN SW	1									
9. MAIN SW	1									
10. MAIN SW	1									
11. MAIN SW	1									
12. MAIN SW	1									
13. MAIN SW	1									
14. MAIN SW	1									
15. MAIN SW	1									
16. MAIN SW	1									
17. MAIN SW	1									
18. MAIN SW	1									
19. MAIN SW	1									
20. MAIN SW	1									
21. MAIN SW	1									
22. MAIN SW	1									
23. MAIN SW	1									
24. MAIN SW	1									
25. MAIN SW	1									
26. MAIN SW	1									
27. MAIN SW	1									
28. MAIN SW	1									
29. MAIN SW	1									
30. MAIN SW	1									
31. MAIN SW	1									
32. MAIN SW	1									
33. MAIN SW	1									
34. MAIN SW	1									
35. MAIN SW	1									
36. MAIN SW	1									
37. MAIN SW	1									
38. MAIN SW	1									
39. MAIN SW	1									
40. MAIN SW	1									
41. MAIN SW	1									
42. MAIN SW	1									
43. MAIN SW	1									
44. MAIN SW	1									
45. MAIN SW	1									
46. MAIN SW	1									
47. MAIN SW	1									
48. MAIN SW	1									
49. MAIN SW	1									
50. MAIN SW	1									
51. MAIN SW	1									
52. MAIN SW	1									
53. MAIN SW	1									
54. MAIN SW	1									
55. MAIN SW	1									
56. MAIN SW	1									
57. MAIN SW	1									
58. MAIN SW	1									
59. MAIN SW	1									
60. MAIN SW	1									
61. MAIN SW	1									
62. MAIN SW	1									
63. MAIN SW	1									
64. MAIN SW	1									
65. MAIN SW	1									
66. MAIN SW	1									
67. MAIN SW	1									
68. MAIN SW	1									
69. MAIN SW	1									
70. MAIN SW	1									
71. MAIN SW	1									
72. MAIN SW	1									
73. MAIN SW	1									
74. MAIN SW	1									
75. MAIN SW	1									
76. MAIN SW	1									
77. MAIN SW	1									
78. MAIN SW	1									
79. MAIN SW	1									
80. MAIN SW	1									
81. MAIN SW	1									
82. MAIN SW	1									
83. MAIN SW	1									
84. MAIN SW	1									
85. MAIN SW	1									
86. MAIN SW	1									
87. MAIN SW	1									
88. MAIN SW	1									
89. MAIN SW	1									
90. MAIN SW	1									
91. MAIN SW	1									
92. MAIN SW	1									
93. MAIN SW	1									
94. MAIN SW	1									
95. MAIN SW	1									
96. MAIN SW	1									
97. MAIN SW	1									
98. MAIN SW	1									
99. MAIN SW	1									
100. MAIN SW	1									

Obwohl wir uns der Richtigkeit, Vollständigkeit und Aktualität unserer Informationen größte Sorgfalt widmen, können aus den Informationen keine Rechtsansprüche abgeleitet werden.