



MARITEAM

- YACHTING -



MARITEAM
- YACHTING -

Grand Banks 46 Europa 'Ruitentroof'

LOA (m):	14.35 m
Breedte (m):	4.50 m
Diepgang (m):	1.28 m
Motoren:	2x 210pk Caterpillar
Hutten:	3
Ligplaats:	Nederland
Prijs:	€ (niet ingesteld)

Grand Banks 46 Europa 'Ruitentroof' met rompnummer 157 - met zeer gewilde 3-huts layout.

Een overcompleet jacht voorzien van oa: een ontwasmingsysteem, box gangway, Opacmare bijboot kraan en stabilizers.

De 'Ruitentroof' is zeer goed onhouden, heeft elke winter droog gestaan in een verwarme hal en is jaarlijks voorzien van nieuwe lak.

MARITEAM YACHTING

De Draei 29, 8621 CZ Heeg 📍 The Netherlands 📞 Phone +31 (0) 582 889254
info@mariteamyachting.nl 🌐 www.mariteamyachting.nl



MARITEAM

- YACHTING -

MARITEAM YACHTING

De Draei 29, 8621 CZ Heeg 📍 The Netherlands 📞 Phone +31 (0) 582 889254

info@mariteamyachting.nl 📧 www.mariteamyachting.nl

Hoofd specificaties

Model:	46 Europa
LOA (m):	14.35 m
Breedte (m):	4.50 m
Diepgang (m):	1.28 m
Jaar:	1994
Romp materiaal:	Polyester
Hutten:	3
Slaapplaatsen:	6
Aantal hoofdmotor(en):	2
Vermogen hoofdmotor(en) (pk):	210
Merk hoofdmotor(en):	Caterpillar
Prijs:	€ (niet ingesteld)
BTW status:	Betaald
HIN nummer:	GNDF0157B494

Algemeen

Naam :	Ruitentroef
Werf:	American Marine
Kruissnelheid (Kn):	9
Maximumsnelheid (Kn):	13
Doorvaarthoogte (m):	4.45
Waternverplaatsing (t):	18
Brandstoftank (Liter en materiaal) :	2400L staal
Drinkwatertank (Liter en materiaal):	3x
Zwartwatertank (Liter en materiaal):	1x
Romp materiaal:	Polyester

Opbouwmateriaal:	Polyester
Dekmateriaal:	Polyester
Dekafwerking:	Teak
Interieurmateriaal:	Teak
Beglazingmateriaal:	Enkel
Antifouling (Jaar):	10-2019

Accommodatie

Hutten:	3
Tweepersoonsbed:	2
Eenpersoonsbed:	2
Douches:	2
Toiletten:	2
Verwarmingstelsel (Merk, model, type):	Eberspächer, hete lucht
Kooktoestel:	Gaggenau, 4 pits (2x electrisch / 2x gas)
Combi oven/magnetron:	Gaggenau em-203-130
Koelkast:	2x Coolmatic
Vriezer:	2x Coolmatic

Machinerie

Hoofdmotoren bediening (Merk en type):	Micro commander, electrisch
Bakboord motor (Merk, type, pk, keerkoppeling):	Caterpillar 3208, 220 pk
Motoruren bakboord motor:	4268
Stuurboord motor (Merk, type, pk, keerkoppeling):	Caterpillar 3208, 220 pk
Motoruren stuurboord motor:	4274

Stuursysteem:	Hydraulisch
Aandrijving (Schroefas, IPS, Jet):	Schroefas
Schroefassmering:	Watergesmeerd
Generator (Merk, type, Kw):	Onan
Generatoruren:	1242
Stabilisatoren:	Naiad multisea 2
Boegschroef (Merk, type, elec/hyd):	Electrisch
Waterdrukpomp (Merk, model):	Parmax plus
Heetwatersysteem :	Quick Nautic boiler
Vuilwaterpomp:	1x
Trimsysteem:	Bennett

Elektrisch systeem

DC systeem (V) AC systeem (V):	12V/220V
Acculader (V/W/Amp):	Mastervolt 12/70-3 + Mastervolt 12/50-3
Omvormer (V/W/Amp):	Mastervolt Mass 12/2000
Huisaccu's (Aantal accu's, type, totaal Amp, jaar):	3x
Startaccu's (Aantal accu's, type, totaal Amp, jaar):	2x

Veiligheidssysteem

Reddingsvlot:	6 persoons (03-2022)
Elektrische bilgepomp:	3x
Manuele bilge pomp:	1x
Radarreflector:	1x
Blussysteem machinekamer:	1x

Gasdetector:	1x
Hoorn:	1x

Navigatie systeem

Kompas:	Danforth
Gps plotter:	Garmin
Radarscherm:	Garmin
Radar:	Garmin HD
Autopiloot:	Garmin GHC-10
Roeraanwijzer:	VDO
Dieptemeter:	Garmin GMI10
Marifoon:	Raymarine Ray 240E + Garmin VHF 200i
AIS:	Garmin VHF 200i

Uitrusting

Bijbootkraan:	Opacmare
Gangway:	Opacmare
Anker:	1x
Ankerlier:	Lofrans Tigres
Dekwas:	1x























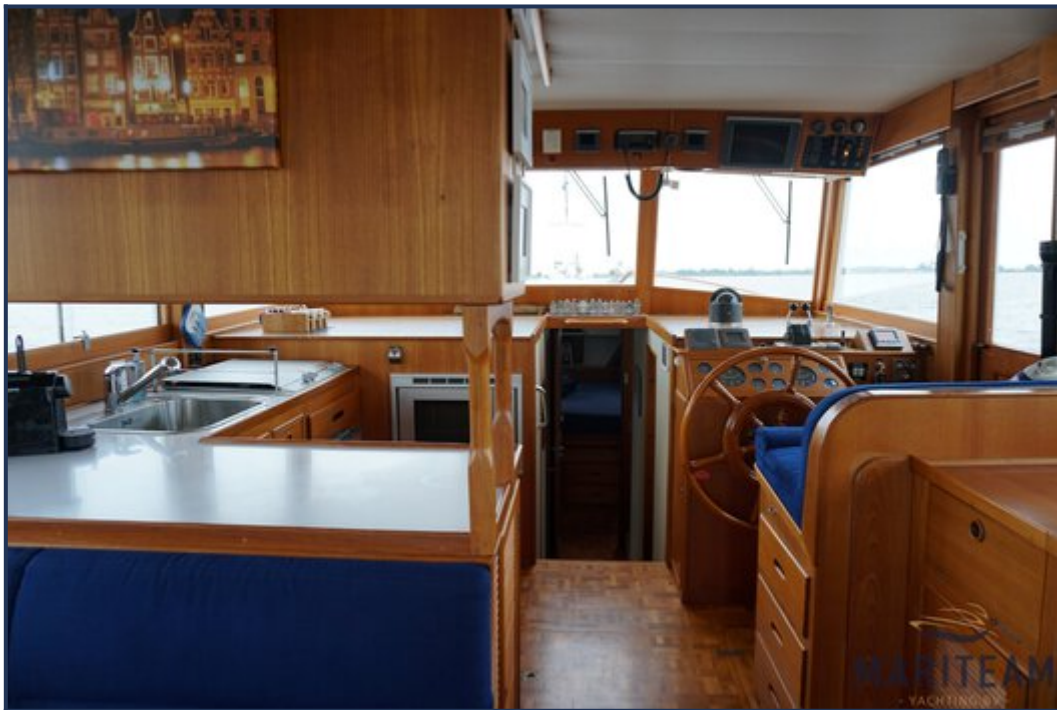


















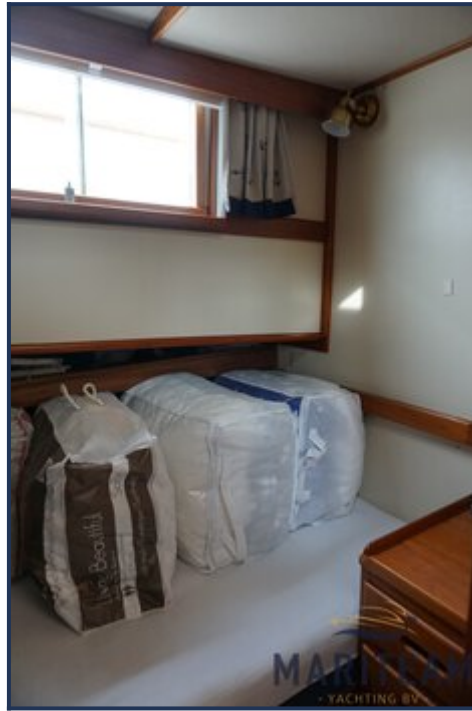














Hoewel er uiterste zorg besteed is aan de correctheid, volledigheid en actualiteit van onze informatie kunnen hieraan geen rechten worden ontleend.