



MARITEAM

- YACHTING -



Doggersbank 16.60 MY 'Barracuda'

LOA (m):	17.65 m
Breite (m):	4.95 m
Tiefgang (m):	1.5 m
Maschinen:	1x 272Ps Volvo Penta
Kabinen:	3
Liegeplatz:	Woudsend
Preis:	€ (nicht gesetzt)

Doggersbank 16.60 MY 'Barracuda' ist ein Schiff aus Raum, Komfort und absolut solider Qualität, ein Design von Dick Boon von Vripack International und von Kuipers in Woudsend gebaut.

Die Qualität zeigt sich im gerüttelten, runden, isolierten Rumpf, der hochwertigen Technologie mit unter anderem Edelstahlrohren und dem luxuriösen Innenraum. Auch in Sachen Komfort fehlt es an nichts; Stabilisatoren, hydraulisches Bugstrahlruder, Davit, doppelte Thermopane-Verglasung, Kabola-Zentralheizung, Geschirrspüler, Waschmaschine / Trockner und Schlafplatz für nicht weniger als 6 Personen.

Inzahlungnahme Möglich

MARITEAM YACHTING

De Draei 29, 8621 CZ Heeg 📍 The Netherlands 📞 Phone +31 (0) 582 889254

info@mariteamyachting.nl 📧 www.mariteamyachting.nl



MARITEAM

- YACHTING -

MARITEAM YACHTING

De Draei 29, 8621 CZ Heeg 📍 The Netherlands 📞 Phone +31 (0) 582 889254
info@mariteamyachting.nl 🌐 www.mariteamyachting.nl

Hauptspezifikationen

Model:	16.60 MY
LOA (m):	17.65 m
Breite (m):	4.95 m
Tiefgang (m):	1.5 m
Jahr:	1994
Rumpf Material:	Stahl
Kabinen:	3
Schlafplätze:	6
Zahl Hauptmotor(en):	1
Leistung der Hauptmotor(en) (Ps):	272
Marke der Hauptmotor(en):	Volvo Penta
Preis:	€ (nicht gesetzt)
MwSt. Status:	Bezahlt
HIN nummer:	106

Allgemein

Name :	Barracuda
Werft:	Doggersbank Jachtbouw B.V.
Marschgeschwindigkeit (Kn):	8
Höchstgeschwindigkeit (Kn):	10.7
Gewicht (t):	36.5
Treibstofftank (Liter und material):	Total 5000L, Rostfreier Stahl
Trinkwassertank (Liter und material):	2x 1500L, Rostfreier Stahl
Fäkaelien Tank (Liter und Material):	1x Rostfreier Stahl
Grau wassertank (Liter und Material):	2x 600L, Rostfreier Stahl
Rumpfmateriale:	Stahl

Material Aufbauten:	Stahl
Deck material:	Stahl
Deck Finish:	Teak
Innenraum material:	Teak
Fenster Material:	Double /Thermophane
Fensterlüftung:	3x
Antifouling (Jahr):	2018

Akkommodation

Kabinen:	3
Doppelbett:	2
Einzelbett:	2 (Etagenbett)
Dusche:	2x
Toiletten:	2x Electricch
Heizsystem (Marke, modell, type):	Kabola B17 tap combi
Klimaanlage (Marke, modell):	defect - Marine Air
Kocher:	Miele, 4 pits ceran
Combi ofen/mikrowelle:	Miele
Kühlschrank:	Miele
Gefrierschrank:	Miele
Geschirrspüler:	Miele turbothermic G470SC
Waschmaschine/Trockner:	Miele WT746

Maschinen

Motorsteuerungen (Marke und type):	Kobelt
------------------------------------	--------

Backbord motor (Marke, type, ps, getriebe):	Volvo Penta 272 Ps, TMD 102A, Twin Disc
Motorstunden Backbordmotor:	2390
Notfall motorsteuerungen (Marke und type):	Kobelt
Notfall motor (Marke, type, getriebe):	Volvo Penta 28 Ps, 2003
Notfall motor propellerwelle schmieren:	Oil
Notfall motor schraube (Anzahl der Klingen, material):	3 Blatt
Steuersystem:	Hydraulisch
Antrieb (Welle, IPS, Jet):	Propellerwelle 60mm
Propellerwelle schmieren:	Öl
Schraube (Anzahl der Klingen, material):	4 Blatt, brons
Seilschneider auf antrieb:	Ja
Generator (Marke, type, Kw):	Westerbeke 16 kW/ BED16 514
Stabilisator systemm:	NAIAD
Bugschraube (Marke, type, elec/hyd):	1x Hydraulisch/ 25 PS / Rostfreier Stahl propeller
Wasserdruckpumpe (Marke, modell):	1x (2014)
Grau wassertank pump:	2x
Warmwassersystem:	Kabola B17 tap combi

Elektrisches System

DC system (V) AC system (V):	24V/230V
Ladegerät (V/W/Amp):	Victron Quattro 24V/2500 + Victron skylla 24V/25Amp
Wechselrichter (V/W/Amp):	Victron quattro 24V/2500Amp (2014) + Mastervolt Mass 24/2500Amp (nood)
Hausbatterie (Anzahl Batterien, type, insgesamt Amp, jahr):	1x 875 Amp tractie (2014)
Startbatterie (Anzahl Batterien, type, insgesamt Amp, jahr):	3x Mastervolt

Sicherheitssystem

Rettungsinsel:	Plastimo (exp.)
Elektrische Bilgenpumpe :	4x
Radarreflektor:	1x
Feuerlöscher maschinenraum:	3x (2018)
Hochwasseralarm:	4x
Suchlicht:	1x
Signalhorn:	1x

Navigationssystem

Kompass:	Sestrel magnetisch compass / Simrad IS15 electrisch (2007)
Radar:	Simrad digitaal (2018)
Autopilot:	Simrad AP20 (2018)
Tiefenmesser:	Simrad IS15 (2007)
UKW:	Simrad HS90 (2018)
AIS:	Simrad HS90 (2018)

Ausrüstung

Tender:	1x + 12 Ps Mercury
Tender kran:	2x davit (disassembled)
Anker:	CQR 45kg Rostfreier Stahl + Ersatzanker
Ankerwinde:	Maxwell HWC 2200 hydraulisch + ankerstopper

Deckswaschung:

1x



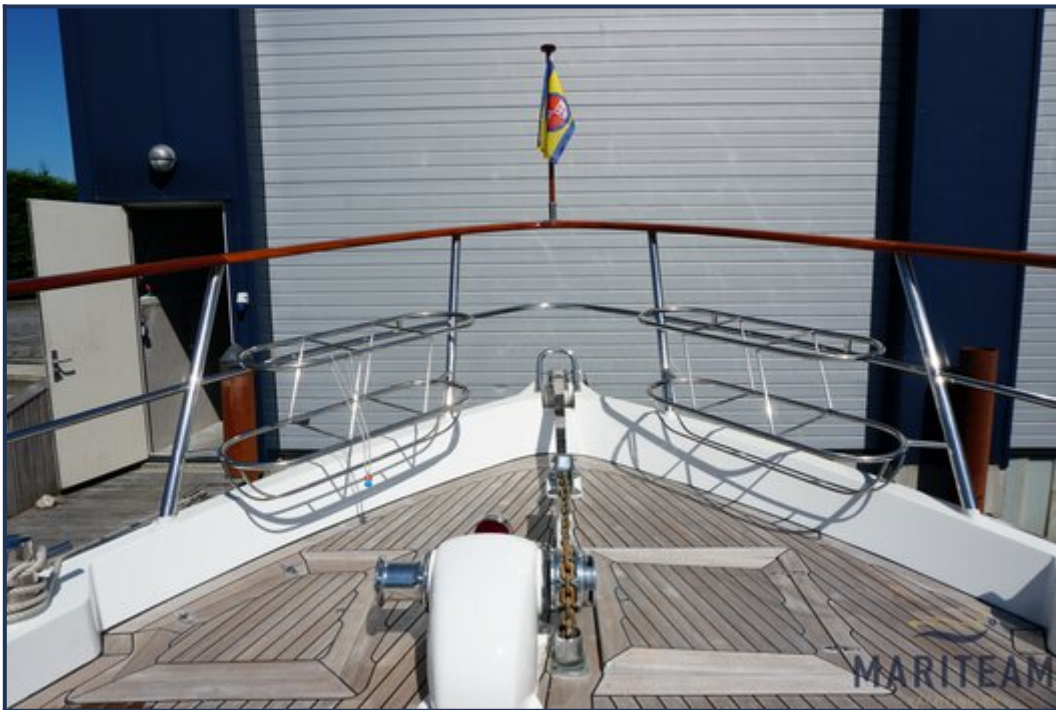








































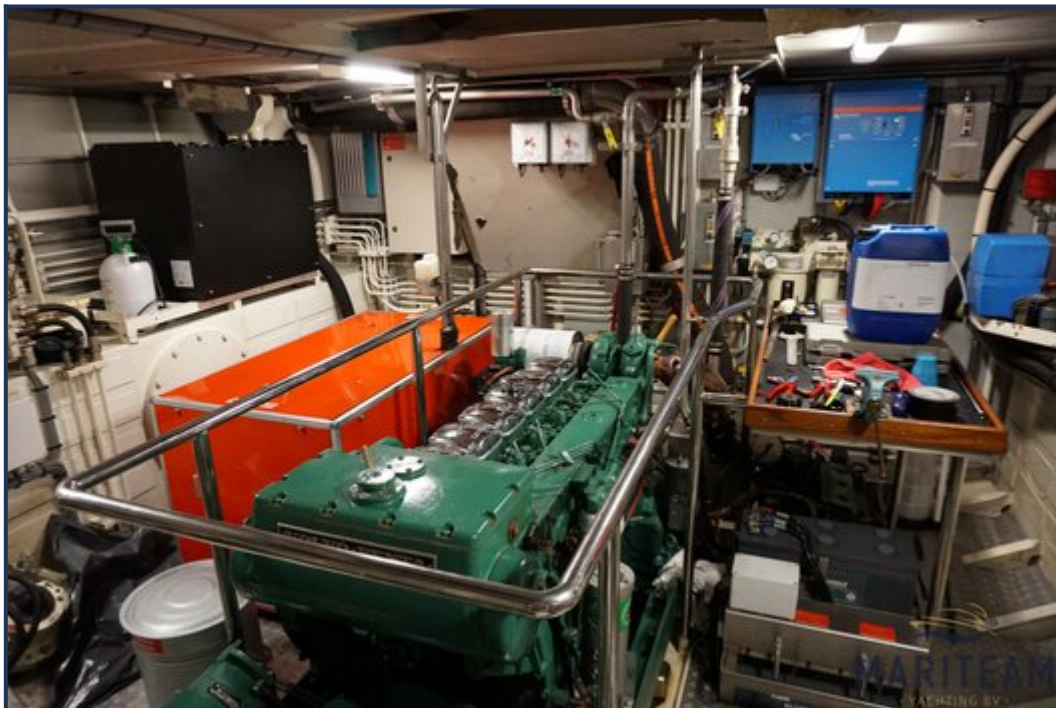




















Obwohl wir uns der Richtigkeit, Vollständigkeit und Aktualität unserer Informationen größte Sorgfalt widmen, können aus den Informationen keine Rechtsansprüche abgeleitet werden.