



MARITEAM

- YACHTING -



Grand Banks 41 Heritage EU 'Don'

LOA (m):	12.59 m
Breite (m):	4.77 m
Tiefgang (m):	1.12 m
Maschinen:	2x 425Ps Cummins / Zeus
Kabinen:	2
Liegeplatz:	At sales office
Preis:	€ (nicht gesetzt)

Grand Banks 41Heritage EU "Don" mit Rumpfnnummer 0016

Schönes Schiff mit schönen Segeleigenschaften. Der "Don" verfügt über zwei geräumige Kabinen, eine geräumige Toilette mit separater Duschkabine. Das Schiff ist äußerst komplett und mit allen denkbaren Optionen ausgestattet.

Suchen Sie eine schnell laufende Grand Bank, mit der man auch sehr sparsam segeln kann, dann ist Don auf jeden Fall einen Besuch wert.

MARITEAM YACHTING

De Draei 29, 8621 CZ Heeg 📍 The Netherlands 📞 Phone +31 (0) 582 889254

info@mariteamyachting.nl 🌐 www.mariteamyachting.nl



MARITEAM

- YACHTING -

***Trade-in considered**

MARITEAM YACHTING

De Draei 29, 8621 CZ Heeg 📍 The Netherlands 📞 Phone +31 (0) 582 889254

info@mariteamyachting.nl 📧 www.mariteamyachting.nl

Hauptspezifikationen

Model:	41 Heritage EU
LOA (m):	12.59 m
Breite (m):	4.77 m
Tiefgang (m):	1.12 m
Jahr:	2010
Rumpf Material:	GFK
Kabinen:	2
Schlafplätze:	4
Zahl Hauptmotor(en):	2
Leistung der Hauptmotor(en) (Ps):	425
Marke der Hauptmotor(en):	Cummins / Zeus
Preis:	€ (nicht gesetzt)
MwSt. Status:	Bezahlt
HIN nummer:	MY-GNDHA016E010

Allgemein

Name :	Don
CE-Kategorie:	B
Marschgeschwindigkeit (Kn):	17
Höchstgeschwindigkeit (Kn):	24
Gewicht (t):	18
Treibstofftank (Liter und material):	1893 L
Trinkwassertank (Liter und material):	742 L
Fäkaelien Tank (Liter und Material):	193 L
Rumpfmateriale:	GFK
Material Aufbauten:	GFK

Deck material:	GFK
Deck Finish:	Teak
Innenraum material:	Teak
Fenster Material:	Einzel

Akkommodation

Kabinen:	2
Doppelbett:	1
Einzelbett:	2
Dusche:	1
Toiletten:	1
Klimaanlage (Marke, modell):	Marine Air
Kocher:	Miele inductie
Combi ofen/mikrowelle:	Miele Combi H5051B
Ofen:	Miele Combi H5051B
Mikrowelle:	Sharp
Kühlschrank:	Coolmatic
Gefrierschrank:	2x: Coolmatic + Vitrifrigo
Waschmaschine/Trockner:	Bosch Exxcel
Waschmaschine:	Bosch

Maschinen

Motorsteuerungen (Marke und type):	Smart craft DTS + joystick
Backbord motor (Marke, type, ps, getriebe):	Cummins QSB 425 pk
Motorstunden Backbordmotor:	2732

Steuerbord motor (Marke, type, ps, getriebe):	Cummins QSB 425 pk
Motorstunden Steuerbordmotor:	2714
Steuersystem:	Hydraulisch
Antrieb (Welle, IPS, Jet):	Zeus pods
Generator (Marke, type, Kw):	Onan MDKBM7246782, 9,5 KW
Bugschraube (Marke, type, elec/hyd):	1x
Wasserdruckpumpe (Marke, modell):	Shurflo (smart sensor)
Warmwassersystem:	Boiler Seaward 40 Liter
Schleichfahrtventil:	2x

Elektrisches System

DC system (V) AC system (V):	12V/230V
Ladegerät (V/W/Amp):	Mastervolt combi 12V/2000W/100AMP
Wechselrichter (V/W/Amp):	Mastervolt combi 12V/2000W/100AMP

Sicherheitssystem

Elektrische Bilgenpumpe :	4x Rule 2000
Gasmelder:	3x
Suchlicht:	1x
Signalhorn:	1x

Navigationssystem

Kompass:	Ritchie
Gps plotter:	Raymarine hybrid touch

Radar bildschirm:	Raymarine hybrid touch
Radar:	Raymarine
Autopilot:	Raymarine
Zieger rühren:	Cummins panel
Tiefenmesser:	Raymarine ST70
UKW:	Raymarine 240E

Ausrüstung

Tender kran:	Steelhead marine SM800R
Gangway:	Bensensoni
Anker:	2x
Ankerwinde:	Lofrans Tigres TG 016505
Deckswaschung:	1















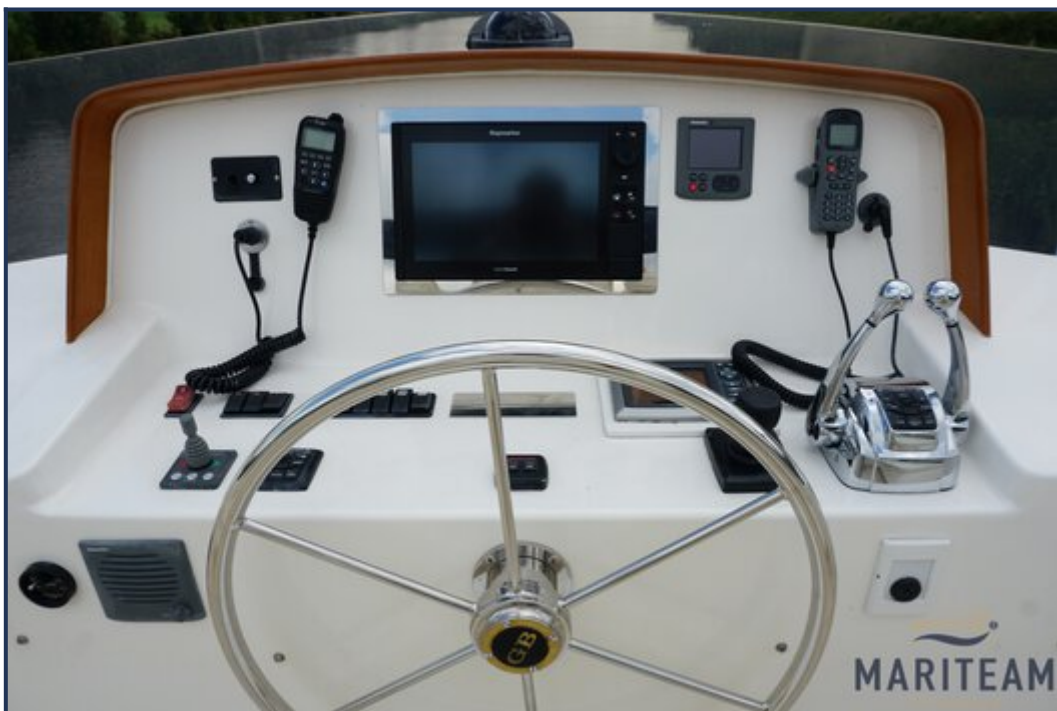






























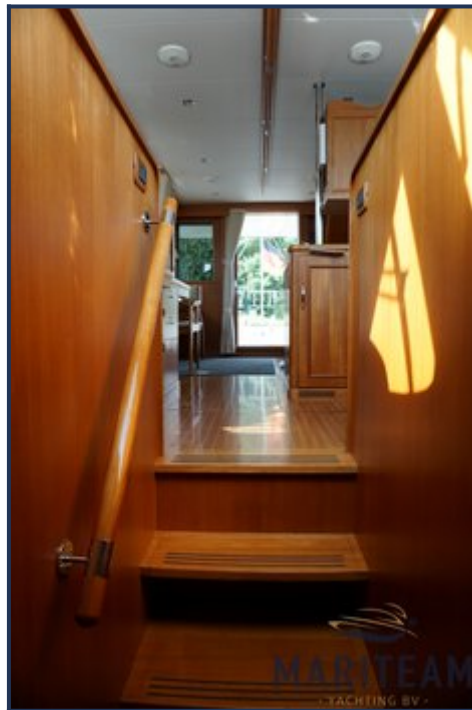












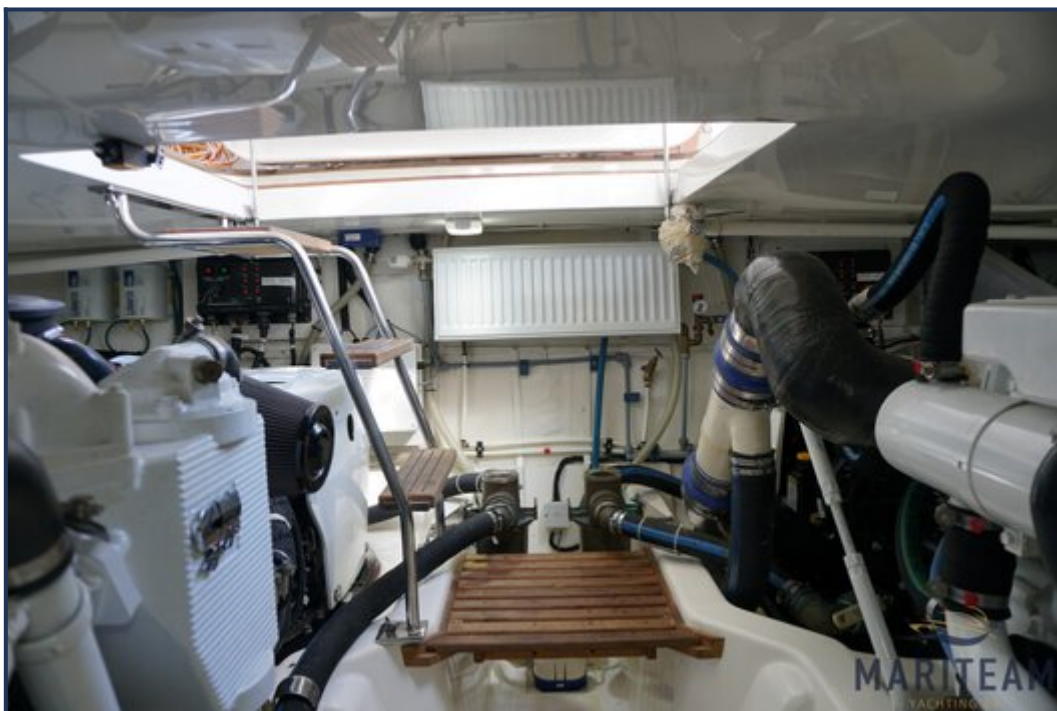














Obwohl wir uns der Richtigkeit, Vollständigkeit und Aktualität unserer Informationen größte Sorgfalt widmen, können aus den Informationen keine Rechtsansprüche abgeleitet werden.