



# MARITEAM

- YACHTING -



## Doggersbank 16.60 MY 'Barracuda'

LOA (m):	17.65 m
Breedte (m):	4.95 m
Diepgang (m):	1.5 m
Motoren:	1x 272pk Volvo Penta
Hutten:	3
Ligplaats:	Woudsend
Prijs:	€ (niet ingesteld)

Doggersbank 16.60 MY 'Barracuda' is een schip van ruimte, comfort en absolute degelijke kwaliteit, een ontwerp van Dick Boon van Vripack International en gebouwd door Kuipers in Woudsend.

De kwaliteit is terug te vinden in de geïsoleerde rondspant geïsoleerde romp, de hoogwaardige techniek met o.a. RVS leidingwerk, en het luxe interieur. Ook qua comfort ontbreekt het aan niets; stabilisatoren, hydraulische boegschroef, davit, dubbele thermopane beglazing, Kabola centrale verwarming, vaatwasser, wasmachine/droger en slaapplek voor maar liefst 6 personen.

**Inruil bespreekbaar**

**MARITEAM YACHTING**

De Draei 29, 8621 CZ Heeg 📍 The Netherlands 📞 Phone +31 (0) 582 889254

[info@mariteamyachting.nl](mailto:info@mariteamyachting.nl) 🌐 [www.mariteamyachting.nl](http://www.mariteamyachting.nl)



# MARITEAM

- YACHTING -

## MARITEAM YACHTING

De Draei 29, 8621 CZ Heeg 📍 The Netherlands 📞 Phone +31 (0) 582 889254

[info@mariteamyachting.nl](mailto:info@mariteamyachting.nl) 📧 [www.mariteamyachting.nl](http://www.mariteamyachting.nl)

## Hoofd specificaties

Model:	16.60 MY
LOA (m):	17.65 m
Breedte (m):	4.95 m
Diepgang (m):	1.5 m
Jaar:	1994
Romp materiaal:	Staal
Hutten:	3
Slaapplaatsen:	6
Aantal hoofdmotor(en):	1
Vermogen hoofdmotor(en) (pk):	272
Merk hoofdmotor(en):	Volvo Penta
Prijs:	€ (niet ingesteld)
BTW status:	Betaald
HIN nummer:	106

## Algemeen

Naam :	Barracuda
Werf:	Doggersbank Jachtbouw B.V.
Kruissnelheid (Kn):	8
Maximumsnelheid (Kn):	10.7
Waterverplaatsing (t):	36.5
Brandstoftank (Liter en materiaal) :	totaal 5000L, RVS
Drinkwatertank (Liter en materiaal):	2x 1500L, RVS
Zwartwatertank (Liter en materiaal):	RVS 1x
Grijswatertank (Liter en materiaal):	2x 600L, RVS
Romp materiaal:	Staal

Opbouw materiaal:	Staal
Dek materiaal:	Staal
Dek afwerking:	Teak
Interieur materiaal:	Teak
Beglazing materiaal:	Dubbel/ Thermophane
Raam ventilatie:	3x
Antifouling (Jaar):	2018

## Accommodatie

Hutten:	3
Tweepersoonsbed:	2
Eenpersoonsbed:	2 (stapelbed)
Douches:	2x
Toiletten:	2x elektrisch
Verwarmingssysteem (Merk, model, type):	Kabola B17 tap combi
Airconditioning (Merk, model):	defect - Marine Air
Kooktoestel:	Miele, 4 pits ceran
Combi oven/magnetron:	Miele
Koelkast:	Miele
Vriezer:	Miele
Vaatwasser:	Miele turbothermic G470SC
Wasmachine/Droger:	Miele WT746

## Machinerie

Hoofdmotoren bediening (Merk en type):	Kobelt
----------------------------------------	--------

Bakboord motor (Merk, type, pk, keerkoppeling):	Volvo Penta 272 pk, TMD 102A, Twin Disc
Motoruren bakboord motor:	2390
Noodmotor bediening (Merk en type):	Kobelt
Noodmotor (Merk, type, pk, keerkoppeling):	Volvo Penta 28 pk, 2003
Noodmotor schroefas smeering:	Olie
Noodmotor schroef (Aantal bladen, materiaal):	3 blads
Stuursysteem:	Hydraulisch
Aandrijving (Schoefas, IPS, Jet):	Schoefas 60mm
Schoefassmering:	Olie
Schroef (Aantal bladen, materiaal):	4 blads, brons
Lijnsnijder op schoefas:	Ja
Generator (Merk, type, Kw):	Westerbeke 16 kW/ BED16 514
Stabilisatoren:	NAIAD
Boegschroef (Merk, type, elec/hyd):	1x hydraulisch / 25pk / RVS propeller
Waterdrukpomp (Merk, model):	1x (2014)
Grijs water tank pomp:	2x
Heetwatersysteem :	Kabola B17 tap combi

## Elektrisch systeem

DC systeem (V) AC systeem (V):	24V/230V
Acculader (V/W/Amp):	Victron Quattro 24V/2500 + Victron skylla 24V/25Amp
Omvormer (V/W/Amp):	Victron quattro 24V/2500Amp (2014) + Mastervolt Mass 24/2500Amp (nood)
Huisaccu's (Aantal accu's, type, totaal Amp, jaar):	1x 875 Amp tractie (2014)
Startaccu's (Aantal accu's, type, totaal Amp, jaar):	3x Mastervolt

## Veiligheidssysteem

Reddingsvlot:	Plastimo (niet gekeurd)
Elektrische bilgepomp:	4x
Radarreflector:	1x
Blussysteem machinekamer:	3x (2018)
Hoogwateralarm:	4x
Zoeklicht:	1x
Hoorn:	1x

## Navigatie systeem

Kompas:	Sestrel magnetisch compass / Simrad IS15 elektrisch (2007)
Radar:	Simrad digitaal (2018)
Autopiloot:	Simrad AP20 (2018)
Dieptemeter:	Simrad IS15 (2007)
Marifoon:	Simrad HS90 (2018)
AIS:	Simrad HS90 (2018)

## Uitrusting

Bijboot:	1x + 12pk Mercury
Bijbootkraan:	2x davit (niet gemonteerd)
Anker:	CQR 45kg RVS + reserve anker
Ankerlier:	Maxwell HWC 2200 hydraulisch + ankerstopper
Dekwas:	1x



























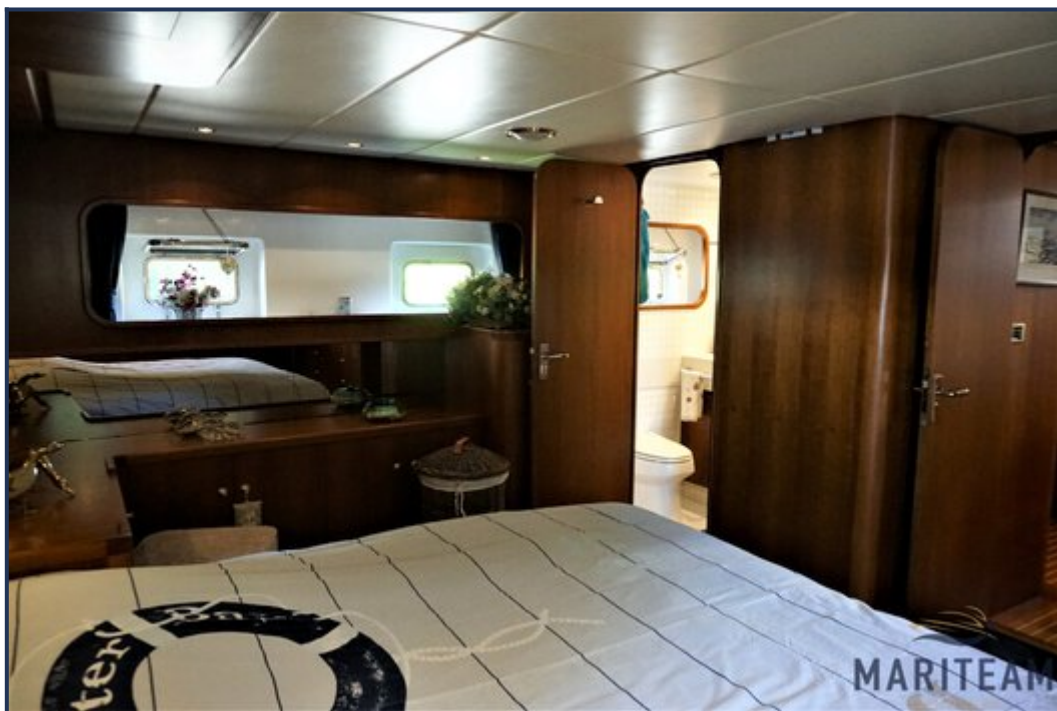




































*Hoewel er uiterste zorg besteed is aan de correctheid, volledigheid en actualiteit van onze informatie kunnen hieraan geen rechten worden ontleend.*