



# MARITEAM

- YACHTING -



## Grand Banks 41 Heritage EU 'Don'

LOA (m):	12.59 m
Breedte (m):	4.77 m
Diepgang (m):	1.12 m
Motoren:	2x 425pk Cummins / Zeus
Hutten:	2
Ligplaats:	Noord-Nederland
Prijs:	€ (niet ingesteld)

Grand Banks 41Heritage EU 'Don' met rompnummer 0016

Schitterend schip met prachtige vaareigenschappen. De 'Don' heeft twee ruime hutten, een ruim toilet met gescheiden douche cabine. Het schip is uiterst compleet, uitgerust met alle denkbare opties.

Bent u opzoek naar een snelvarende Grand banks waarmee het ook mogelijk is om zeer economisch mee te varen, dan is 'Don' zeker een bezichtiging waard.

**\* inruil bespreekbaar**

### MARITEAM YACHTING

De Draei 29, 8621 CZ Heeg 📍 The Netherlands 📞 Phone +31 (0) 582 889254

[info@mariteamyachting.nl](mailto:info@mariteamyachting.nl) 🌐 [www.mariteamyachting.nl](http://www.mariteamyachting.nl)



# MARITEAM

- YACHTING -

## MARITEAM YACHTING

De Draei 29, 8621 CZ Heeg 📍 The Netherlands 📞 Phone +31 (0) 582 889254  
[info@mariteamyachting.nl](mailto:info@mariteamyachting.nl) 🌐 [www.mariteamyachting.nl](http://www.mariteamyachting.nl)

## Hoofd specificaties

Model:	41 Heritage EU
LOA (m):	12.59 m
Breedte (m):	4.77 m
Diepgang (m):	1.12 m
Jaar:	2010
Romp materiaal:	Polyester
Hutten:	2
Slaapplaatsen:	4
Aantal hoofdmotor(en):	2
Vermogen hoofdmotor(en) (pk):	425
Merk hoofdmotor(en):	Cummins / Zeus
Prijs:	€ (niet ingesteld)
BTW status:	Betaald
HIN nummer:	MY-GNDHA016E010

## Algemeen

Naam :	Don
CE-catergorie:	B
Kruissnelheid (Kn):	17
Maximumsnelheid (Kn):	24
Waterverplaatsing (t):	18
Brandstoftank (Liter en materiaal) :	1893 L
Drinkwatertank (Liter en materiaal):	742 L
Zwartwatertank (Liter en materiaal):	193 L
Romp materiaal:	Polyester
Opbouw materiaal:	Polyester

Dekmateriaal:	Polyester
Dekafwerking:	Teak
Interieurmateriaal:	Teak
Beglazingmateriaal:	Enkel

## Accommodatie

Hutten:	2
Tweepersoonsbed:	1
Eenpersoonsbed:	2
Douches:	1
Toiletten:	1
Airconditioning (Merk, model):	Marine Air
Kooktoestel:	Miele inductie
Combi oven/magnetron:	Miele Combi H5051B
Oven:	Miele Combi H5051B
Magnetron:	Sharp
Koelkast:	Coolmatic
Vriezer:	2x: Coolmatic + Vitrifrigo
Wasmachine/Droger:	Bosch Exxcel

## Machinerie

Hoofdmotoren bediening (Merk en type):	Smart craft DTS + joystick
Bakboord motor (Merk, type, pk, keerkoppeling):	Cummins QSB 425 pk
Motoruren bakboord motor:	2732
Stuurboord motor (Merk, type, pk, keerkoppeling):	Cummins QSB 425 pk

Motoruren stuurboord motor:	2714
Stuursysteem:	Hydraulisch
Aandrijving (Schroefas, IPS, Jet):	Zeus pods
Generator (Merk, type, Kw):	Onan MDKBM7246782, 9,5 KW
Generatoruren:	334
Boegschroef (Merk, type, elec/hyd):	1x
Watermaker:	Sea Recovery Aqua Whisper Mini
Waterdrukpomp (Merk, model):	Shurflo (smart sensor)
Heetwatersysteem :	Boiler Seaward 40 Liter
Trimsysteem:	Cummins Zeus
Trollingvalve:	2x

## Elektrisch systeem

DC systeem (V) AC systeem (V):	12V/230V
Acculader (V/W/Amp):	Mastervolt combi 12V/2000W/100AMP
Omvormer (V/W/Amp):	Mastervolt combi 12V/2000W/100AMP

## Veiligheidssysteem

Elektrische bilgepomp:	4x Rule 2000
Blussysteem machinekamer:	Fireboy
Gasdetector:	3x
Zoeklicht:	1x
Hoorn:	1x

## Navigatie systeem

Kompas:	Ritchie
Gps plotter:	Raymarine hybrid touch
Radarscherm:	Raymarine hybrid touch
Radar:	Raymarine
Autopiloot:	Raymarine
Roeraanwijzer:	Cummins panel
Log:	Raymarine ST70
Dieptemeter:	Raymarine ST70
Marifoon:	Raymarine 240E

## Uitrusting

Bijbootkraan:	Steelhead marine SM800R
Gangway:	Bensensoni
Anker:	2x
Ankerlier:	Lofrans Tigres TG 016505
Dekwas:	1















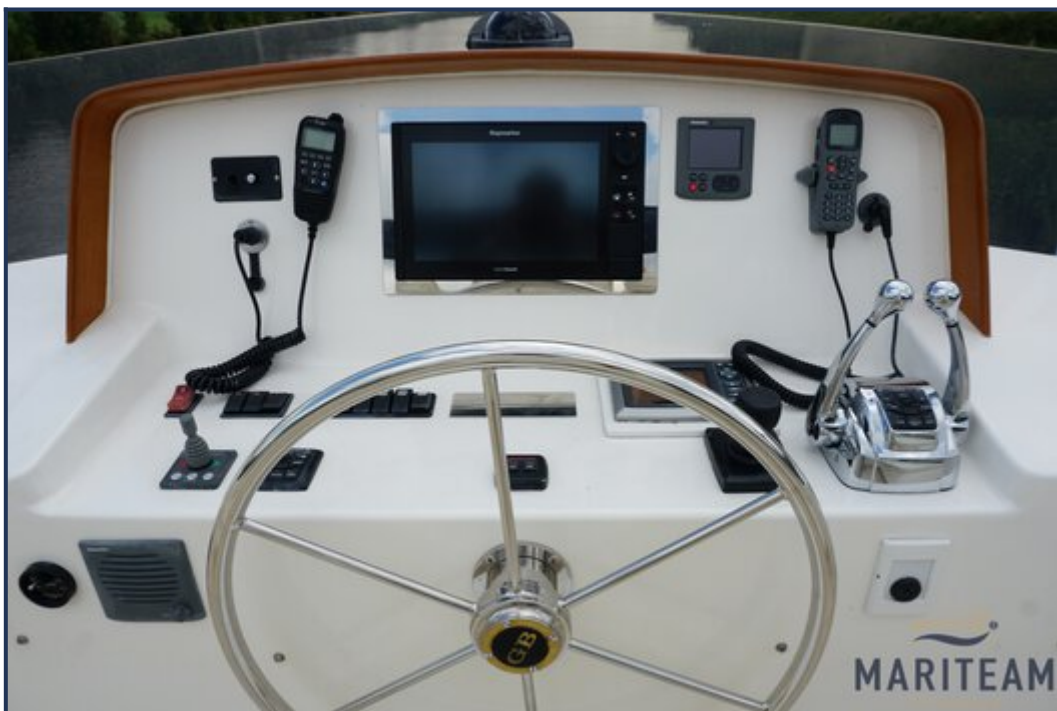






























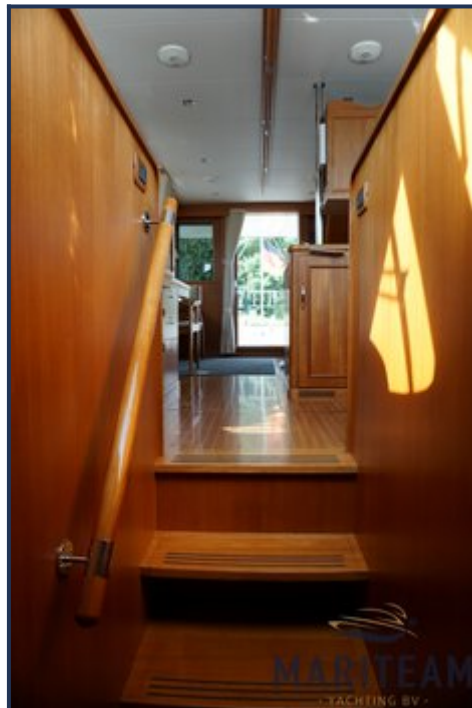












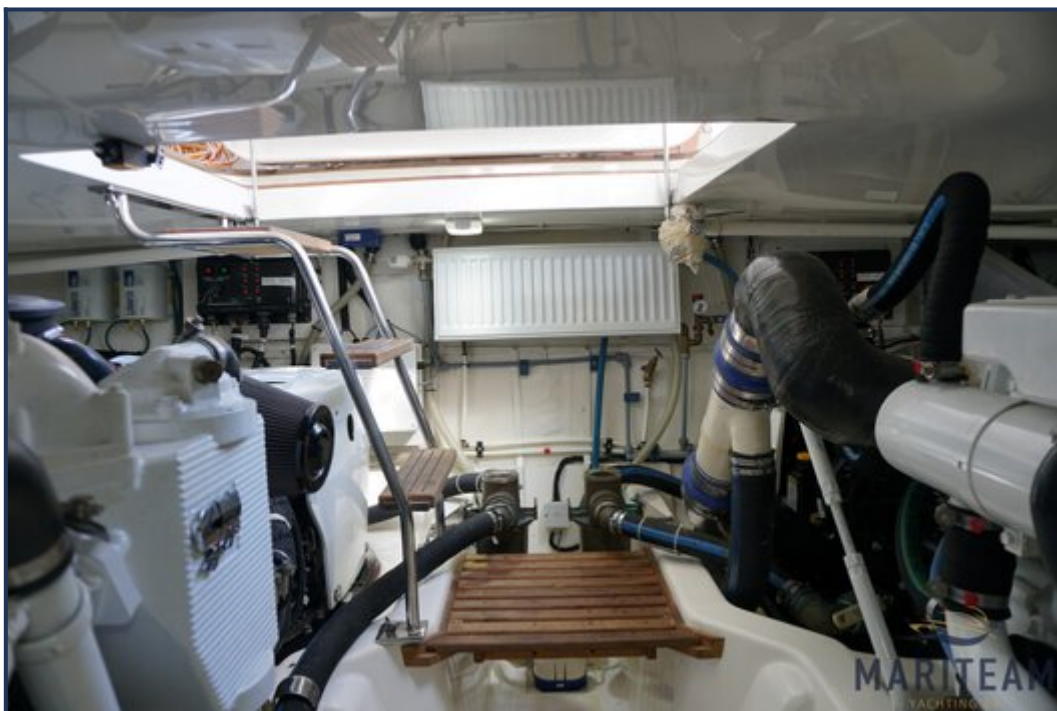














*Hoewel er uiterste zorg besteed is aan de correctheid, volledigheid en actualiteit van onze informatie kunnen hieraan geen rechten worden ontleend.*