



MARITEAM

- YACHTING -



Grand Banks 42 Classic 'Maxum'

LOA (m):	13.17 m
Breite (m):	4.18 m
Tiefgang (m):	1.27 m
Maschinen:	2x 123Ps Mitsubishi (2004)
Kabinen:	2
Liegeplatz:	Die Niederlande
Preis:	€ (nicht gesetzt)

Grand Banks 42 Classic "Maxum" mit Rumpfnnummer 376 ist eine der ersten gebauten GFK Grand Banks-Yachten.

Das "Maxum" ist ein geräumiges Grand Banks mit Schlafplätzen für 7 Personen, dank der Dinette im frischen und komfortablen Salon.

In 2004 erhielt sie neue Mitsubishi-Motoren, die bis her nur 1000 Stunden gelaufen haben. Zu dieser Zeit wurden auch neue Kraftstofftanks installiert. Der Plotter, Echolot, Autopilot und UKW-Radio stammen alle aus dem Jahr 2005.

Im April 2019 wird es kurzzeitig trocken sein, um ein neues Antifouling, Anoden und eine größere Reinigung zu erhalten.

MARITEAM YACHTING

De Draei 29, 8621 CZ Heeg 📍 The Netherlands 📞 Phone +31 (0) 582 889254
info@mariteamyachting.nl 🌐 www.mariteamyachting.nl

Hauptspezifikationen

Model:	42 Classic
LOA (m):	13.17 m
Breite (m):	4.18 m
Tiefgang (m):	1.27 m
Jahr:	1973
Rumpf Material:	GFK
Kabinen:	2
Schlafplätze:	5
Zahl Hauptmotor(en):	2
Leistung der Hauptmotor(en) (Ps):	123
Marke der Hauptmotor(en):	Mitsubishi (2004)
Preis:	€ (nicht gesetzt)
MwSt. Status:	Bezahlt
HIN nummer:	GNDDG3761073

Allgemein

Name :	Maxum
Werft:	Grand Banks Yachts
Treibstofftank (Liter und material):	4: 2x 490L + 2x 720L
Trinkwassertank (Liter und material):	2x 490L
Rumpfmateral:	GFK
Material Aufbauten:	GFK
Deck material:	GFK
Deck Finish:	Teak
Innenraum material:	Teak
Fenster Material:	Einzehl

Antifouling (Jahr):	2019
---------------------	------

Akkommodation

Kabinen:	2
Doppelbett:	1 + Essecke
Einzelbett:	3
Dusche:	2x
Toiletten:	2: 1x Manuell, 1x Elektrisch
Heizsystem (Marke, modell, type):	Eberspacher D7L - 25.1480.01
Kocher:	Caso design S-line 3500, 2 pits, electrisch
Ofen:	Ikea FXZM6 OV GO 1 SA
Kühlschrank:	1x
Gefrierschrank:	1x

Maschinen

Backbord motor (Marke, type, ps, getriebe):	Mitsubishi 123 Ps S6S-DT
Motorstunden Backbordmotor:	v.a. 2004 neues Mitsubishi Motoren, 1000 uur / Total 6551
Steuerbord motor (Marke, type, ps, getriebe):	Mitsubishi 123 Ps S6S-DT
Motorstunden Steuerbordmotor:	v.a. 2004 neues Mitsubishi Motoren, 1000 uur / Total 7118
Steuersystem:	Mechanisch
Antrieb (Welle, IPS, Jet):	Wellenantrieb
Propellerwelle schmieren:	Wassergeschmiert
Generator (Marke, type, Kw):	Westerbeke 12 kva
Generator stunden:	739

Bugschraube (Marke, type, elec/hyd):	Vetus, hydraulisch
Wasserdruckpumpe (Marke, modell):	1x
Warmwassersystem:	Sigmar Marine Boiler

Elektrisches System

DC system (V) AC system (V):	12V/220V
Ladegerät (V/W/Amp):	Victron phoenix multi 12V/1600W/70Amp
Wechselrichter (V/W/Amp):	Victron phoenix multi 12V/1600W/70Amp

Sicherheitssystem

Rettungsinsel:	1x exp. 2009
Elektrische Bilgenpumpe :	1x
Manuelle bilge pump:	1x
Radarreflektor:	1x

Navigationssystem

Gps plotter:	Raymarine A-serie
Autopilot:	Raymarine P70
Zieger rühren:	VDO
Tiefenmesser:	Raymarine C125
UKW:	Raymarine Ray 55E
AIS:	1x

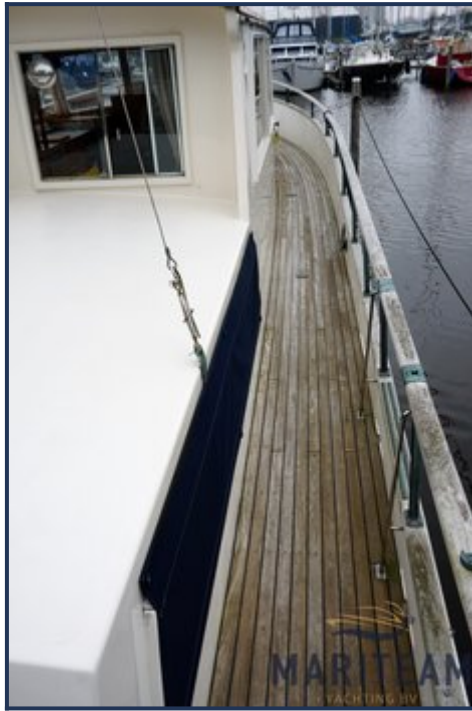
Ausrüstung

Anker:	1x
Ankerwinde:	1x
Deckswaschung:	1x



















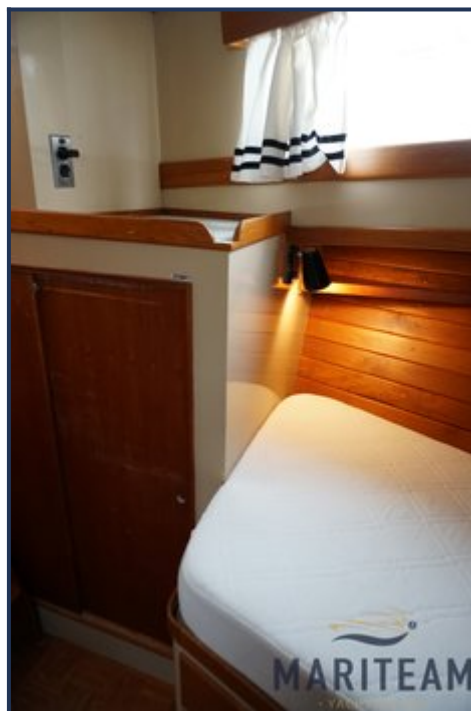
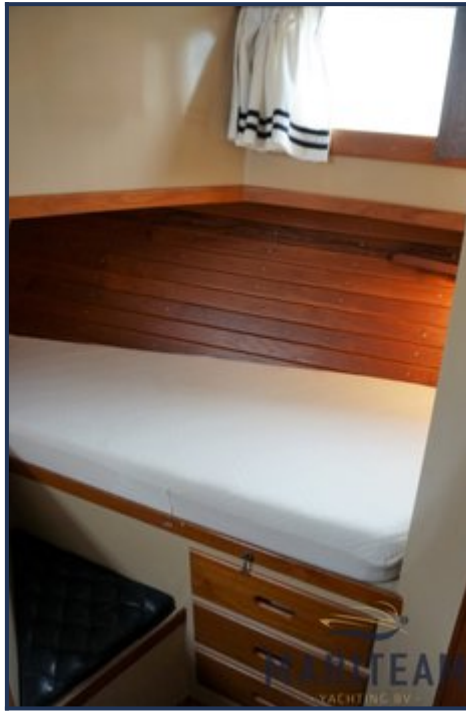


























Obwohl wir uns der Richtigkeit, Vollständigkeit und Aktualität unserer Informationen größte Sorgfalt widmen, können aus den Informationen keine Rechtsansprüche abgeleitet werden.