



MARITEAM

- YACHTING -



Grand Banks 42 Motoryacht 'Typhoon'

LOA (m):	13.17 m
Breedte (m):	4.29 m
Diepgang (m):	1.27 m
Motoren:	2x 210pk Caterpillar
Hutten:	3
Ligplaats:	Verkoop kantoor
Prijs:	€ (niet ingesteld)

Grand Banks 42 Motoryacht met romp nummer 1364. In prachtige staat. Erg comfortabel schip met 3 hutten, 6 bedden en centrale verwarming door het gehele schip.

Twee caterpillar 3208 210 pk, waarbij de bakboord motor is vervangen door een nieuwe motor en heeft slechts 103 uren gedraaid.

MARITEAM YACHTING

De Draei 29, 8621 CZ Heeg 📍 The Netherlands 📞 Phone +31 (0) 582 889254
info@mariteamyachting.nl 🌐 www.mariteamyachting.nl



MARITEAM

- YACHTING -

MARITEAM YACHTING

De Draei 29, 8621 CZ Heeg 📍 The Netherlands 📞 Phone +31 (0) 582 889254

info@mariteamyachting.nl 📧 www.mariteamyachting.nl

Hoofd specificaties

Model:	42 Motoryacht
LOA (m):	13.17 m
Breedte (m):	4.29 m
Diepgang (m):	1.27 m
Jaar:	1997
Romp materiaal:	Fiberglass
Hutten:	3
Slaapplaatsen:	6
Aantal hoofdmotor(en):	2
Vermogen hoofdmotor(en) (pk):	210
Merk hoofdmotor(en):	Caterpillar
Prijs:	€ (niet ingesteld)
BTW status:	Betaald
HIN nummer:	GNDD1364G797

Algemeen

Naam :	White T
Werf:	Grand Banks
CE-catergorie:	-
Kruissnelheid (Kn):	-
Maximumsnelheid (Kn):	-
Doorvaarthoogte (m):	-
Waterverplaatsing (t):	16
Brandstoftank (Liter en materiaal) :	2, 2271L
Drinkwatertank (Liter en materiaal):	2, 1180L
Zwartwatertank (Liter en materiaal):	-

Grijswatertank (Liter en materiaal):	-
Rompmateriaal:	Polyester
Opbouwmateriaal:	Polyester
Dekmateriaal:	Polyester
Dekafwerking:	Teak
Interieurmateriaal:	Teak
Beglazingmateriaal:	Enkel
Raamventilatie:	-
Antifouling (Jaar):	-

Accommodatie

Hutten:	3
Tweepersoonsbed:	2
Eenpersoonsbed:	2
Douches:	2
Toiletten:	2
Verwarmingssysteem (Merk, model, type):	Maritime Booster Combi
Airconditioning (Merk, model):	-
Kooktoestel:	-
Combi oven/magnetron:	-
Oven:	Princess
Magnetron:	-
Koelkast:	Coolmatic Mdc 110
Wijnkoelkast:	-
Vriezer:	-
Ijsblokjesmachine:	-
Vaatwasser:	-

Wasmachine/Droger:	Siemens Wash & Dry 6143
--------------------	-------------------------

Machinerie

Hoofdmotoren bediening (Merk en type):	-
Bakboord motor (Merk, type, pk, keerkoppeling):	Caterpillar 3208 NA, 210pk
Motoruren bakboord motor:	-
Stuurboord motor (Merk, type, pk, keerkoppeling):	Caterpillar 3208 NA, 210pk
Motoruren stuurboord motor:	-
Stuursysteem:	-
Aandrijving (Schroefas, IPS, Jet):	Schroefas
Schroefassmering:	-
Schroef (Aantal bladen, materiaal):	4
Lijnsnijder op schroefas:	-
Generator (Merk, type, Kw):	Onan 6.5 MDKD-P
Generatoruren:	-
Stabilisatoren:	-
Boegschroef (Merk, type, elec/hyd):	Rheinstrom Koblenz
Hekschroef (Merk, type, elec/hyd):	-
Watermaker:	-
Waterdrukpomp (Merk, model):	-
Grijs water tank pomp:	-
Heetwatersysteem :	-
Trimsysteem:	-
Trollingvalve:	-
Fuel polishing systeem:	-
Olie vervang systeem:	-

Elektrisch systeem

DC systeem (V) AC systeem (V):	-
Acculader (V/W/Amp):	Victron
Omvormer (V/W/Amp):	Victron
Huisaccu's (Aantal accu's, type, totaal Amp, jaar):	-
Startaccu's (Aantal accu's, type, totaal Amp, jaar):	-
Boegschroefaccu (Aantal accu's, type, totaal Amp, jaar):	-
Hekschroefaccu (Aantal accu's, type, totaal Amp, jaar):	-

Veiligheidssysteem

Reddingsvlot:	-
Elektrische bilgepomp:	-
Manuele bilge pomp:	1
Radarreflector:	1
Blussysteem machinekamer:	-
Hoogwateralarm:	-
Brandmelder:	-
Gasdetector:	-
EPIRB:	-
Zoeklicht:	-
Hoorn:	-

Navigatie systeem

Kompas:	Ritchie
Radar:	Raymarine Broadband
Autopiloot:	Raymarine st
Dieptemeter:	Autohelm
Marifoon:	Sailor rt2048
AIS:	-

Uitrusting

Bijboot:	-
Bijbootkraan:	-
Gangway:	-
Anker:	-
Ankerlier:	-
Dekwas:	1





































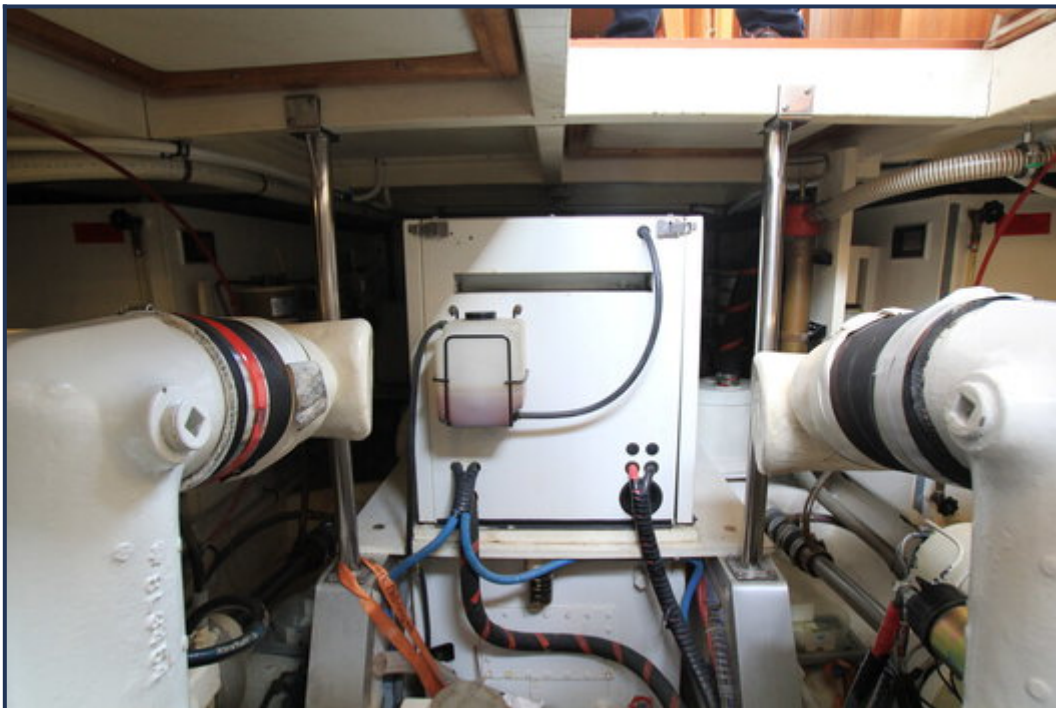












Hoewel er uiterste zorg besteed is aan de correctheid, volledigheid en actualiteit van onze informatie kunnen hieraan geen rechten worden ontleend.