



MARITEAM

- YACHTING -



Grand Banks 46 Europa 'Sylt'

LOA (m):	14.35 m
Breedte (m):	4.50 m
Diepgang (m):	1.33 m
Motoren:	2x 220pk Cummins
Hutten:	3
Ligplaats:	Nederland
Prijs:	€ (niet ingesteld)

Een prachtig exemplaar van één van de laatst gebouwde Grand Banks 46 Europa's!

De 'Sylt' heeft de erg gewilde galley-up, 3 huts layout met 2 badkamers waardoor er maximaal gebruik is gemaakt van de ruimte en comfort die het schipt biedt.

Daarnaast heeft deze frisse GB46EU een heerlijke bank op de flybrigde met kussen om te zonnen, boeg- en hekschroef, twee fijne Cummins motoren, een stille Onan generator, wasmachine/droger combinatie, 2 Samsung televisies, klimaatkast, ruime keuken met goed apparatuur en volledig nieuwe (raam)bekleding in de salon wat het tot een erg mooi, gezellig en compleet

MARITEAM YACHTING

De Draei 29, 8621 CZ Heeg 📍 The Netherlands 📞 Phone +31 (0) 582 889254

info@mariteamyachting.nl 📧 www.mariteamyachting.nl



MARITEAM

- YACHTING -

schip maakt!

*meer exterieur foto's volgen binnenkort!

MARITEAM YACHTING

De Draei 29, 8621 CZ Heeg 📍 The Netherlands 📞 Phone +31 (0) 582 889254

info@mariteamyachting.nl 📧 www.mariteamyachting.nl

Hoofd specificaties

Model:	46 Europa
LOA (m):	14.35 m
Breedte (m):	4.50 m
Diepgang (m):	1.33 m
Jaar:	2003
Romp materiaal:	Polyester
Hutten:	3
Slaapplaatsen:	5
Aantal hoofdmotor(en):	2
Vermogen hoofdmotor(en) (pk):	220
Merk hoofdmotor(en):	Cummins
Prijs:	€ (niet ingesteld)
BTW status:	Betaald
HIN nummer:	SG-GNDF0257D303

Algemeen

Naam :	Sylt
Werf:	Grand Banks Yachts
CE-catergorie:	A
Kruissnelheid (Kn):	9
Maximumsnelheid (Kn):	11
Doorvaarthoogte (m):	4.44
Waterverplaatsing (t):	20
Brandstoftank (Liter en materiaal) :	3406L
Drinkwatertank (Liter en materiaal):	1136L
Zwartwatertank (Liter en materiaal):	2x 117L

Rompmateriaal:	Polyester
Opbouwmateriaal:	Polyester
Dekmateriaal:	Polyester
Dekafwerking:	Teak
Interieurmateriaal:	Teak
Beglazingmateriaal:	Enkel
Antifouling (Jaar):	2020

Accommodatie

Hutten:	3
Tweepersoonsbed:	1
Eenpersoonsbed:	3
Douches:	2
Toiletten:	2, vacuflush
Verwarmingssysteem (Merk, model, type):	Webasto Air Top - EvoM + Hot air
Kooktoestel:	Miele, 4 pits elektrisch
Oven:	Miele
Magnetron:	Siemens inno-wave
Koelkast:	1x Waeco 1x Isotherm
Wijnkoelkast:	Climadiff
Vriezer:	1x Waeco vriesvak 1x Isotherm vriesvak + 1x Exquisit
Ijsblokjesmachine:	Medion
Wasmachine/Droger:	AEG 7000 series kombi

Machinerie

Hoofdmotoren bediening (Merk en type):	Panish controls
Bakboord motor (Merk, type, pk, keerkoppeling):	Cummins 6BT5.9-M 220Pk, ZF220
Motoruren bakboord motor:	1175
Stuurboord motor (Merk, type, pk, keerkoppeling):	Cummins 6BT5.9-M 220Pk, ZF220
Motoruren stuurboord motor:	1175
Stuursysteem:	Hydraulisch
Aandrijving (Schroefas, IPS, Jet):	Schroefas
Schroefassmering:	Watergesmeerd
Schroef (Aantal bladen, materiaal):	4 blads
Generator (Merk, type, Kw):	Onan MDKAL-5567311
Generatoruren:	762
Boegschroef (Merk, type, elec/hyd):	Vetus
Hekschroef (Merk, type, elec/hyd):	Vetus
Waterdrukpomp (Merk, model):	Sealand T12VDC
Heetwatersysteem :	Boiler, 68L (2021)
Vuilwaterpomp:	Sealand T12VDC
Trimsysteem:	Bennet V351

Elektrisch systeem

DC systeem (V) AC systeem (V):	12V-230V
Acculader (V/W/Amp):	Mastervolt mass combi ultra 12V/3000W-150Amp
Omvormer (V/W/Amp):	Mastervolt mass combi ultra 12V/3000W-150Amp
Huisaccu's (Aantal accu's, type, totaal Amp, jaar):	3 + 1 voor generator
Startaccu's (Aantal accu's, type, totaal Amp, jaar):	1, Varta 230 Ah

Veiligheidssysteem

Elektrische bilgepomp:	3x Rule
Manuele bilge pomp:	1x whale gusher
Blussysteem machinekamer:	2x
Brandmelder:	4x
Gasdetector:	4x
Hoorn:	Compressor

Navigatie systeem

Kompas:	Ritchie
Gps plotter:	Garmin GPSmap 7412
Radarscherm:	Garmin GPSmap 7412
Radar:	Garmin
Autopiloot:	Garmin ghi 20
Roeraanwijzer:	VDO
Log:	Garmin
Dieptemeter:	Garmin
Marifoon:	Garmin
AIS:	Garmin AIS transponder

Uitrusting

Bijbootkraan:	Giek + H20 Hurley Marine davits
Anker:	1x

Ankerlier:	Lofrans Falkon
Dekwas:	1x









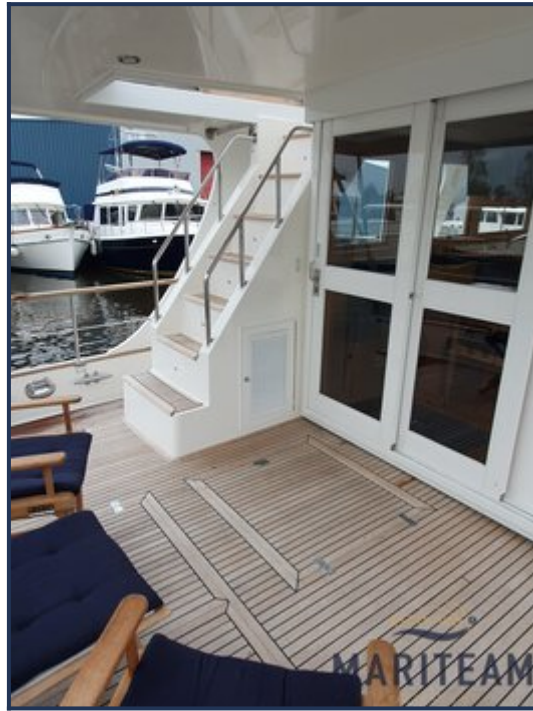




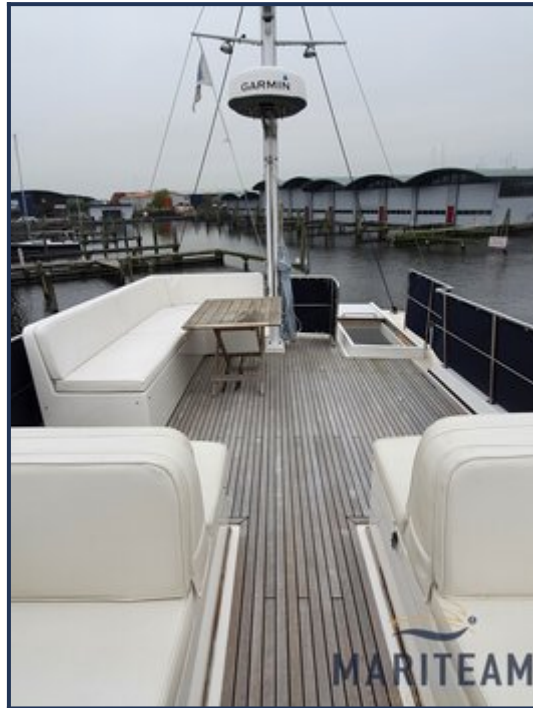


















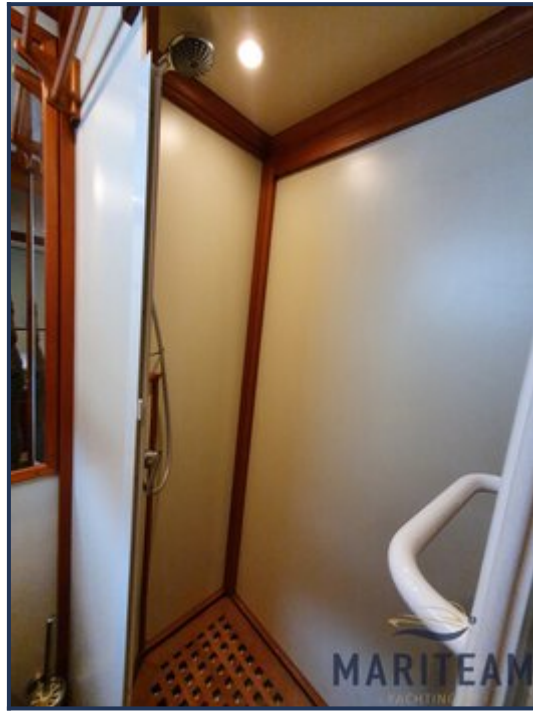








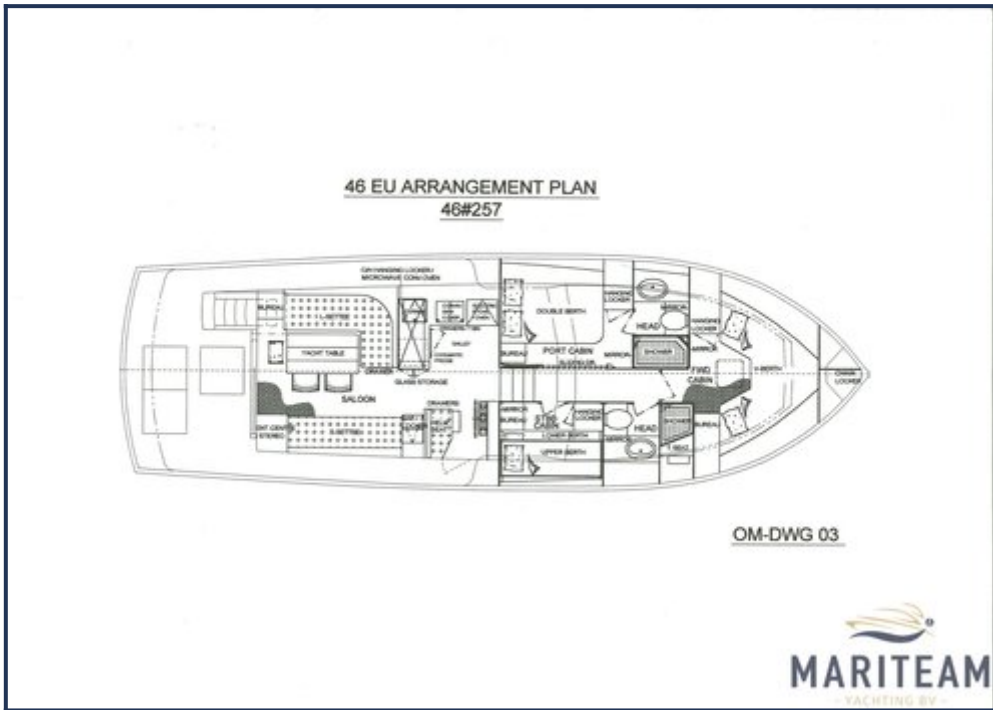












Hoewel er uiterste zorg besteed is aan de correctheid, volledigheid en actualiteit van onze informatie kunnen hieraan geen rechten worden ontleend.