



MARITEAM

- YACHTING -



Grand Banks 42 Classic

LOA (m):	13.17 m
Breite (m):	4.29 m
Tiefgang (m):	1.27 m
Maschinen:	2x 210Ps Caterpillar
Kabinen:	2
Liegeplatz:	Heeg
Preis:	€ (nicht gesetzt)

Grand Banks 42 Classic mit Rumpfnnummer 1336

Ein gemütlicher Grand Banks Classic mit 5 Betten, aufgeteilt in 2 Kabinen. Mit den gesuchten Caterpillar 210 PS Motoren sorgen sie für niedrigen Verbrauch bei 9 Knoten. Vor kurzem wurde ein Geländer aus rostfreiem Stahl platziert, außen lackierte Holzarbeiten und das gesamte Teakdeck ist bereit für einen neuen Besitzer!

MARITEAM YACHTING

De Draei 29, 8621 CZ Heeg 📍 The Netherlands 📞 Phone +31 (0) 582 889254

info@mariteamyachting.nl 🌐 www.mariteamyachting.nl

Hauptspezifikationen

Model:	42 Classic
LOA (m):	13.17 m
Breite (m):	4.29 m
Tiefgang (m):	1.27 m
Jahr:	1996
Rumpf Material:	GFK
Kabinen:	2
Schlafplätze:	6
Zahl Hauptmotor(en):	2
Leistung der Hauptmotor(en) (Ps):	210
Marke der Hauptmotor(en):	Caterpillar
Preis:	€ (nicht gesetzt)
MwSt. Status:	Bezahlt
HIN nummer:	GNDD1336A696

Allgemein

Name :	-
Werft:	Grand Banks
Marschgeschwindigkeit (Kn):	9
Höchstgeschwindigkeit (Kn):	12
Durchfahrtshöhe (m):	3.99
Gewicht (t):	15
Treibstofftank (Liter und material):	2650L
Trinkwassertank (Liter und material):	1000L
Fäkaelien Tank (Liter und Material):	1x
Rumpfmateral:	GFK

Material Aufbauten:	GF
Deck material:	GFK
Deck Finish:	Teak
Innenraum material:	Teak
Fenster Material:	Single

Akkommodation

Kabinen:	2x
Doppelbett:	2x
Einzelbett:	2x
Dusche:	2x
Toiletten:	2x Elektrisch
Heizsystem (Marke, modell, type):	Eberspächer
Kocher:	4x Induktion
Ofen:	1x Elektrisch
Waschmaschine:	1x

Maschinen

Motorsteuerungen (Marke und type):	Morse 4 hendel
Backbord motor (Marke, type, ps, getriebe):	Caterpillar 3208, 210 Ps Twin Disc MG-5061A
Motorstunden Backbordmotor:	2411
Steuerbord motor (Marke, type, ps, getriebe):	Caterpillar 3208, 210 Ps Twin Disc MG-5061A
Motorstunden Steuerbordmotor:	2413
Steuersystem:	Hydraulisch
Antrieb (Welle, IPS, Jet):	Wellenantrieb

Propellerwelle schmieren:	Wassergeschmiert
Schraube (Anzahl der Klingen, material):	3 Blatt
Generator (Marke, type, Kw):	Onan 6.5 MDKDN 50 HZ
Bugschraube (Marke, type, elec/hyd):	Rheinstrom Koblenz Electric
Wasserdruckpumpe (Marke, modell):	1x
Warmwassersystem:	Seaward S1950
Macerator pump:	Sealand T 12
Trimmsystem:	Boat Leveller

Elektrisches System

DC system (V) AC system (V):	12V230
Ladegerät (V/W/Amp):	Victron
Wechselrichter (V/W/Amp):	Victron

Sicherheitssystem

Elektrische Bilgenpumpe :	2x
Manuelle bilge pump:	1x

Navigationssystem

Kompass:	Ritchie
Gps plotter:	Raymarine E120
Radar bildschirm:	Raymarine E120
Radar:	1x
Autopilot:	Raymarine ST6002

Zieger rühren:	VDO
Log:	Autohelm TRIDATA
Tiefenmesser:	Autohelm depth
UKW:	Shipmate RS 8400

Ausrüstung

Anker:	1x
Ankerwinde:	Lofrans Tigres 1000W
Aussendusche:	1x



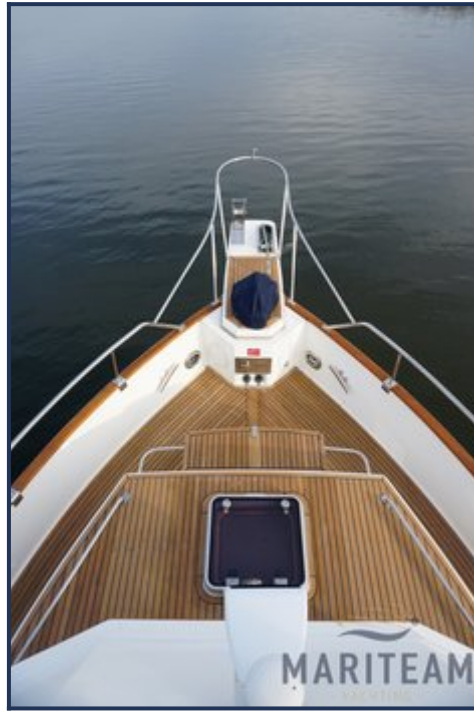












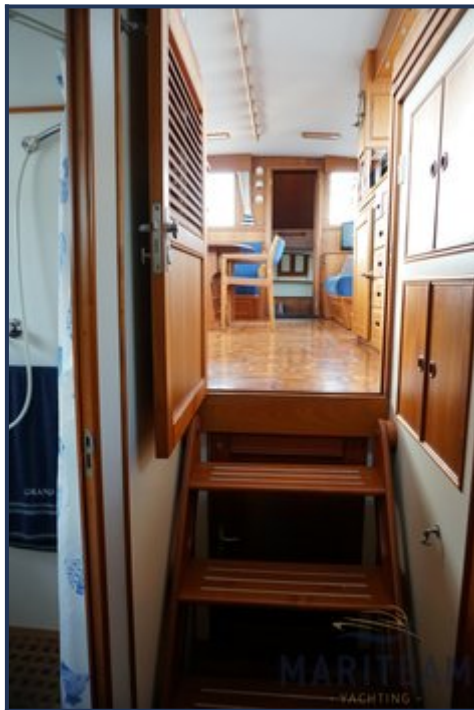








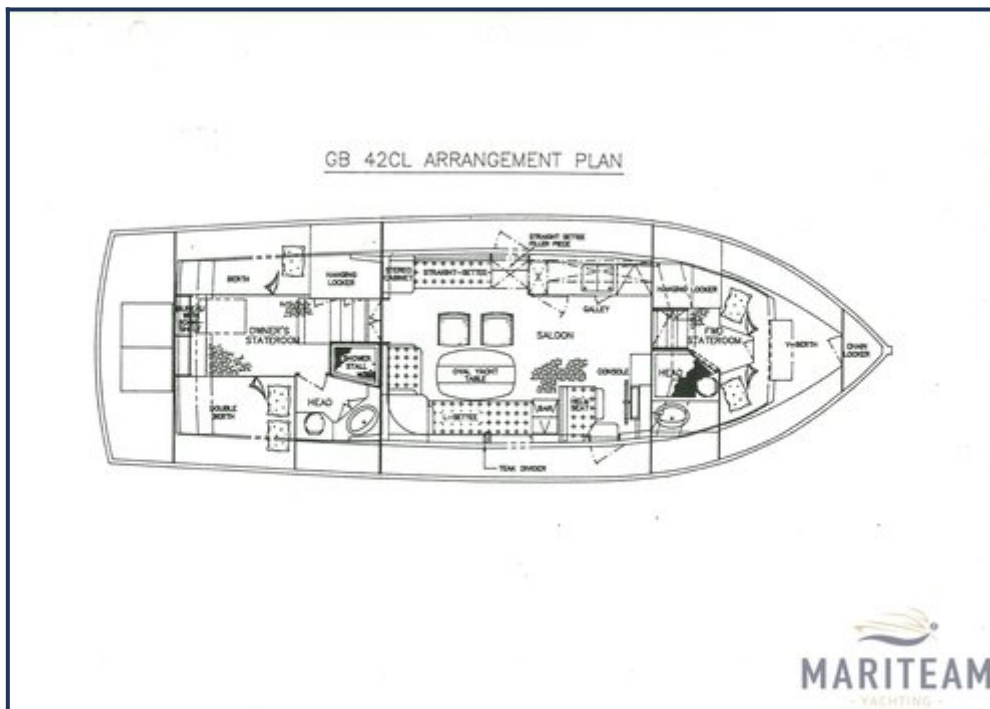












Obwohl wir uns der Richtigkeit, Vollständigkeit und Aktualität unserer Informationen größte Sorgfalt widmen, können aus den Informationen keine Rechtsansprüche abgeleitet werden.