



MARITEAM

- YACHTING -



Grand Banks 49 Motoryacht

LOA (m):	15.39 m
Breite (m):	4.70 m
Tiefgang (m):	1.55 m
Maschinen:	2x 210Ps Caterpillar
Kabinen:	4
Liegeplatz:	Heeg
Preis:	€ (nicht gesetzt)

Grand Banks 49 Motoryacht mit Rumpfnnummer 0071

Eine besonders geräumige Yacht mit 4 Kabinen und 3 Bädern. Einzigartig ist die Treppe im Salon, die Sie direkt zum Achterdeck bringt. Ausgestattet mit neuen Batterien, Batterieladegeräten und Bugstrahlruder im Jahr 2017. Die Navigation wurde 2012 durch den doppelten Raymarine E120 ersetzt.

Das perfekte Boot für längere Reisen mit der ganzen Familie!

MARITEAM YACHTING

De Draei 29, 8621 CZ Heeg 📍 The Netherlands 📞 Phone +31 (0) 582 889254

info@mariteamyachting.nl 📧 www.mariteamyachting.nl

Hauptspezifikationen

Model:	49 Motoryacht
LOA (m):	15.39 m
Breite (m):	4.70 m
Tiefgang (m):	1.55 m
Jahr:	1988
Rumpf Material:	Polyester
Kabinen:	4
Schlafplätze:	8
Zahl Hauptmotor(en):	2
Leistung der Hauptmotor(en) (Ps):	210
Marke der Hauptmotor(en):	Caterpillar
Preis:	€ (nicht gesetzt)
MwSt. Status:	Betaald
HIN nummer:	GNDE1K788

Allgemein

Name :	-
Werft:	Grand Banks
CE-Kategorie:	A
Marschgeschwindigkeit (Kn):	9
Höchstgeschwindigkeit (Kn):	11
Durchfahrtshöhe (m):	4.67
Gewicht (t):	27
Treibstofftank (Liter und material):	3,785 L
Trinkwassertank (Liter und material):	1,892 L
Rumpfmateriale:	Polyester

Material Aufbauten:	Polyester
Deck material:	Polyester
Deck Finish:	Teak
Innenraum material:	Teak
Fenster Material:	Enkel

Akkommodation

Kabinen:	4x
Doppelbett:	3x
Einzelbett:	2x
Dusche:	3x
Toiletten:	3x Jabsco Elektrisch
Heizsystem (Marke, modell, type):	2x Webasto Air Top 5000
Kocher:	Princess 3x keramisch
Combi ofen/mikrowelle:	Candy CMG9323 DW
Ofen:	Princess
Mikrowelle:	Candy CMG9323 DW
Kühlschrank:	Isotherm
Gefrierschrank:	Isotherm

Maschinen

Motorsteuerungen (Marke und type):	Morse
Backbord motor (Marke, type, ps, getriebe):	Caterpillar 3208, 210 pk Twin disc
Motorstunden Backbordmotor:	3261
Steuerbord motor (Marke, type, ps, getriebe):	Caterpillar 3208, 210 pk Twin disc

Motorstunden Steuerbordmotor:	3040
Steuersystem:	Hydraulisch
Antrieb (Welle, IPS, Jet):	Schroefas
Propellerwelle schmieren:	Watergesmeerd
Schraube (Anzahl der Klängen, material):	3 blads
Generator (Marke, type, Kw):	Onan
Bugschraube (Marke, type, elec/hyd):	Vetus, Elec
Wasserdruckpumpe (Marke, modell):	1x
Warmwassersystem:	40L

Elektrisches System

DC system (V) AC system (V):	12V230
Ladegerät (V/W/Amp):	Mastervolt Dakar Combi 12V/2500W/100AMP
Wechselrichter (V/W/Amp):	Mastervolt Dakar Combi 12V/2500W/100AMP

Sicherheitssystem

Elektrische Bilgenpumpe :	2x
Manuelle bilge pump:	1x
Signalhorn:	Elektrisch

Navigationssystem

Gps plotter:	2x Raymarine E120 Hybridtouch
Radar bildschirm:	2x Raymarine E120 Hybridtouch
Radar:	Raymarine

Autopilot:	Raymarine ST70
Zieger rühren:	VDO
Log:	Raymarine ST70
Tiefenmesser:	Raymarine ST70
UKW:	Raymarine RAY240E VHF

Ausrüstung

Anker:	2x
Ankerwinde:	1x
Deckswaschung:	1x







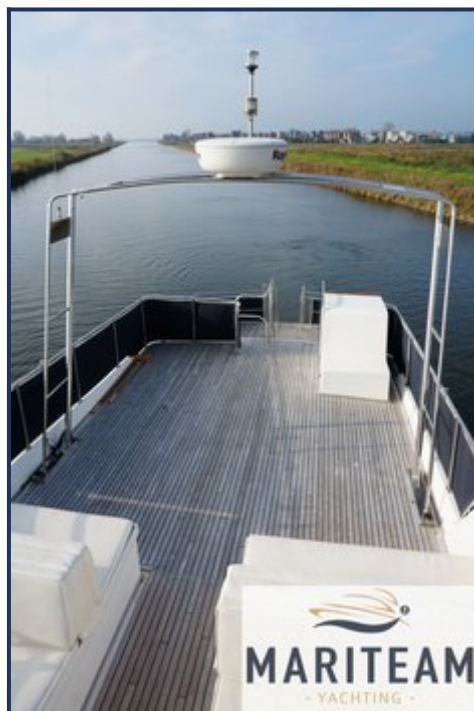










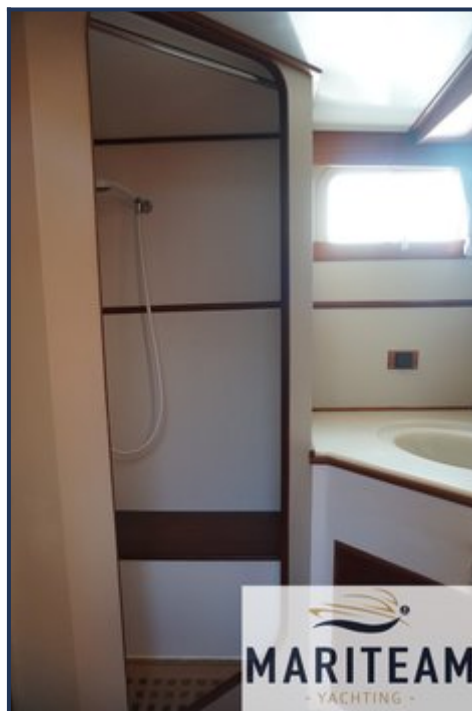


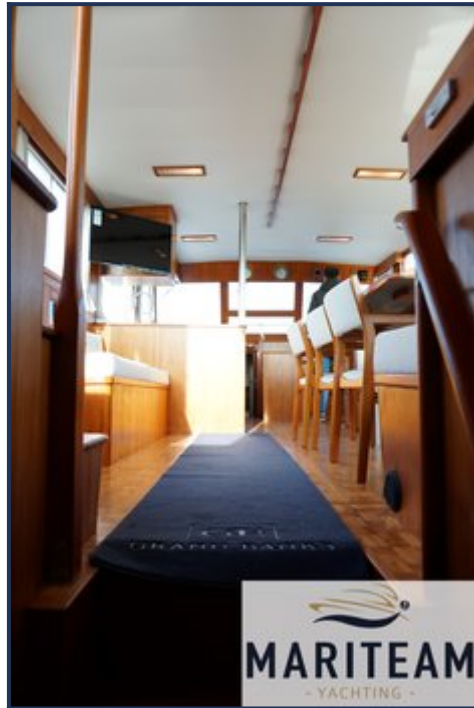


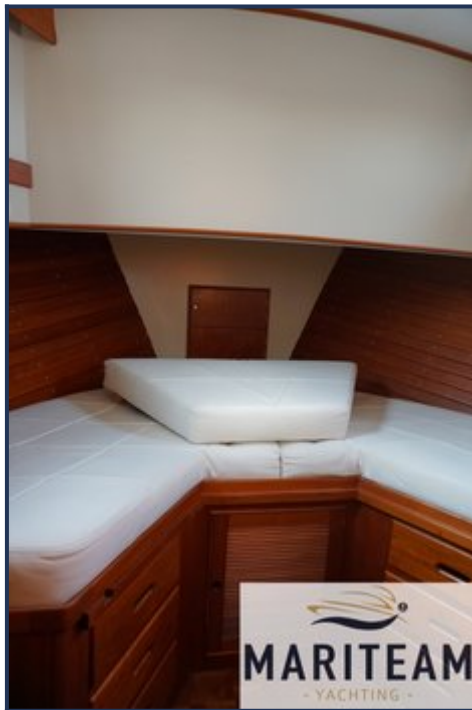


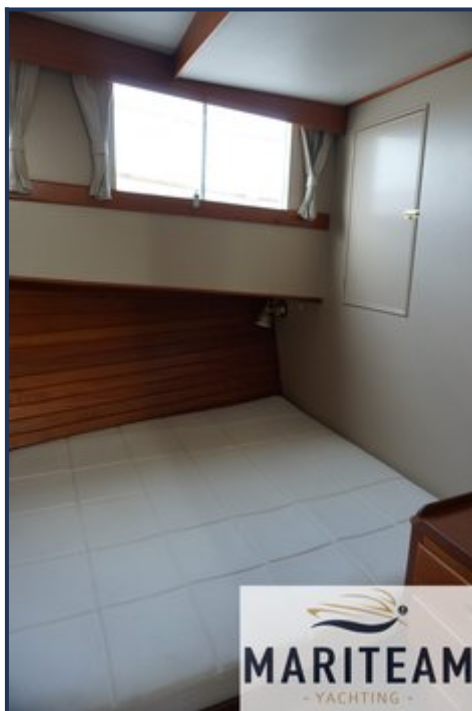


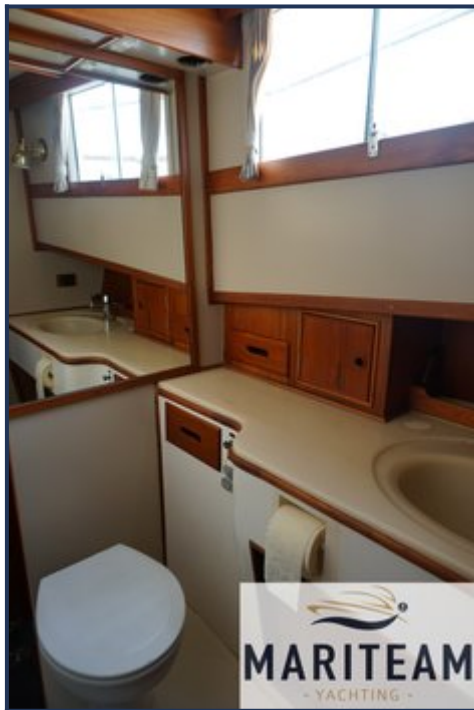












Obwohl wir uns der Richtigkeit, Vollständigkeit und Aktualität unserer Informationen größte Sorgfalt widmen, können aus den Informationen keine Rechtsansprüche abgeleitet werden.