



MARITEAM

- YACHTING -



Grand Banks 49 Motoryacht

LOA (m):	15.39 m
Breedte (m):	4.70 m
Diepgang (m):	1.55 m
Motoren:	2x 210pk Caterpillar
Hutten:	4
Ligplaats:	Heeg
Prijs:	€ (niet ingesteld)

Grand Banks 49 Motoryacht met rompnummer 0071

Een bijzonder ruime yacht met een 4 cabin layout en 3 badkamers. Uniek is de trap in de salon die u gelijk naar het achterdek brengt. Onder andere voorzien van nieuwe accu's, acculaders en boegschroef in 2017. Ook is de navigatie vervangen in 2012 door dubbele Raymarine E120.

De perfecte boot voor de langere vaartochten met het hele gezin!

MARITEAM YACHTING

De Draei 29, 8621 CZ Heeg 📍 The Netherlands 📞 Phone +31 (0) 582 889254
info@mariteamyachting.nl 🌐 www.mariteamyachting.nl



MARITEAM

- YACHTING -

MARITEAM YACHTING

De Draei 29, 8621 CZ Heeg 📍 The Netherlands 📞 Phone +31 (0) 582 889254

info@mariteamyachting.nl 📧 www.mariteamyachting.nl

Hoofd specificaties

Model:	49 Motoryacht
LOA (m):	15.39 m
Breedte (m):	4.70 m
Diepgang (m):	1.55 m
Jaar:	1988
Romp materiaal:	Polyester
Hutten:	4
Slaapplaatsen:	8
Aantal hoofdmotor(en):	2
Vermogen hoofdmotor(en) (pk):	210
Merk hoofdmotor(en):	Caterpillar
Prijs:	€ (niet ingesteld)
BTW status:	Betaald
HIN nummer:	GNDE1K788

Algemeen

Naam :	-
Werf:	Grand Banks
CE-catergorie:	A
Kruissnelheid (Kn):	9
Maximumsnelheid (Kn):	11
Doorvaarthoogte (m):	4.67
Waterverplaatsing (t):	27
Brandstoftank (Liter en materiaal) :	3,785 L
Drinkwatertank (Liter en materiaal):	1,892 L
Romp materiaal:	Polyester

Opbouwmateriaal:	Polyester
Dekmateriaal:	Polyester
Dekafwerking:	Teak
Interieurmateriaal:	Teak
Beglazingmateriaal:	Enkel

Accommodatie

Hutten:	4x
Tweepersoonsbed:	3x
Eenpersoonsbed:	2x
Douches:	3x
Toiletten:	3x Jabsco Electrisch
Verwarmingstelsel (Merk, model, type):	2x Webasto Air Top 5000
Kooktoestel:	Princess 3x keramisch
Combi oven/magnetron:	Candy CMG9323 DW
Oven:	Princess
Magnetron:	Candy CMG9323 DW
Koelkast:	Isotherm
Vriezer:	Isotherm

Machinerie

Hoofdmotoren bediening (Merk en type):	Morse
Bakboord motor (Merk, type, pk, keerkoppeling):	Caterpillar 3208, 210 pk Twin disc
Motoruren bakboord motor:	3261
Stuurboord motor (Merk, type, pk, keerkoppeling):	Caterpillar 3208, 210 pk Twin disc

Motoruren stuurboord motor:	3040
Stuursysteem:	Hydraulisch
Aandrijving (Schroefas, IPS, Jet):	Schroefas
Schroefassmering:	Watergesmeerd
Schroef (Aantal bladen, materiaal):	3 blads
Generator (Merk, type, Kw):	Onan
Boegschroef (Merk, type, elec/hyd):	Vetus, Elec
Waterdrukpomp (Merk, model):	1x
Heetwatersysteem :	40L

Elektrisch systeem

DC systeem (V) AC systeem (V):	12V230
Acculader (V/W/Amp):	Mastervolt Dakar Combi 12V/2500W/100AMP
Omvormer (V/W/Amp):	Mastervolt Dakar Combi 12V/2500W/100AMP

Veiligheidssysteem

Elektrische bilgepomp:	2x
Manuele bilge pomp:	1x
Hoorn:	Elektrisch

Navigatie systeem

Gps plotter:	2x Raymarine E120 Hybridtouch
Radarscherm:	2x Raymarine E120 Hybridtouch
Radar:	Raymarine

Autopiloot:	Raymarine ST70
Roeraanwijzer:	VDO
Log:	Raymarine ST70
Dieptemeter:	Raymarine ST70
Marifoon:	Raymarine RAY240E VHF

Uitrusting

Anker:	2x
Ankerlier:	1x
Dekwas:	1x







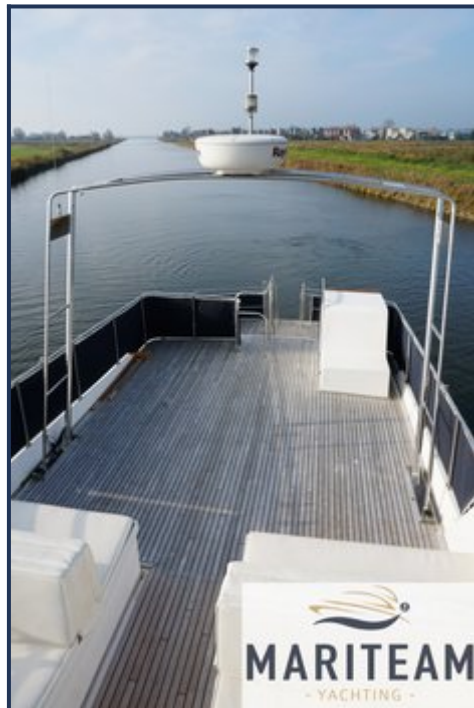










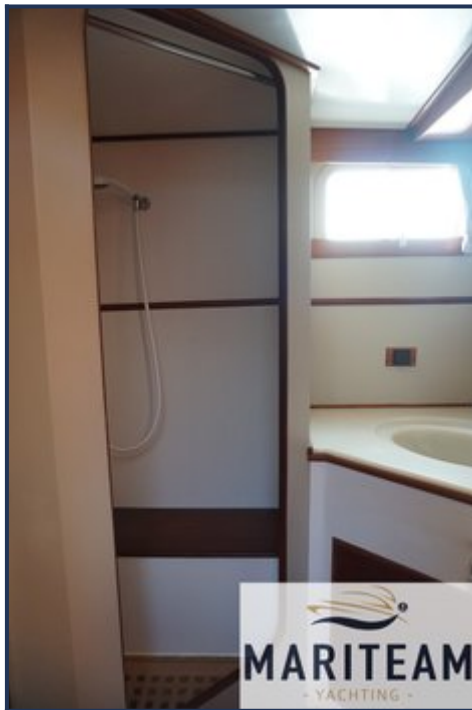


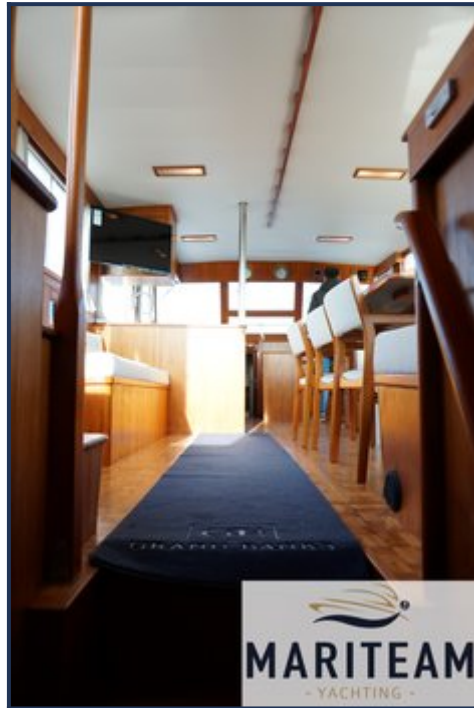


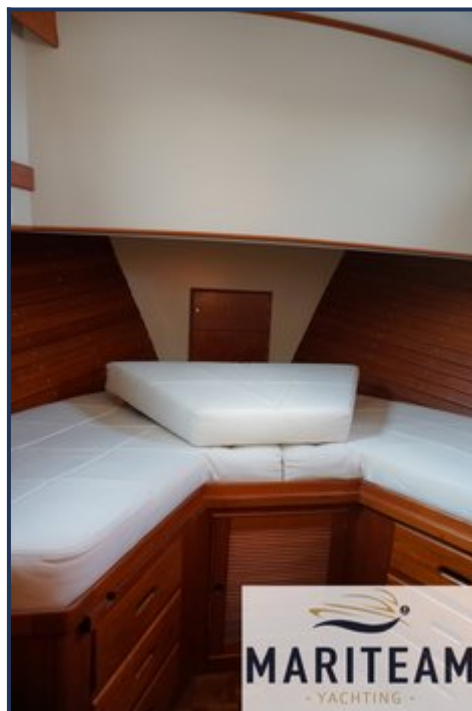


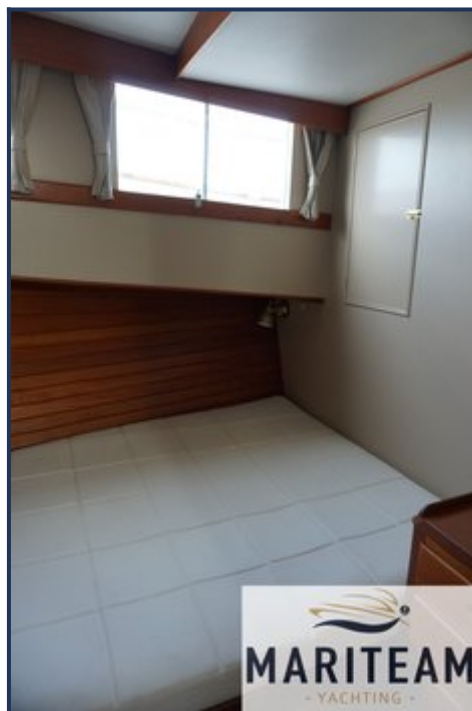
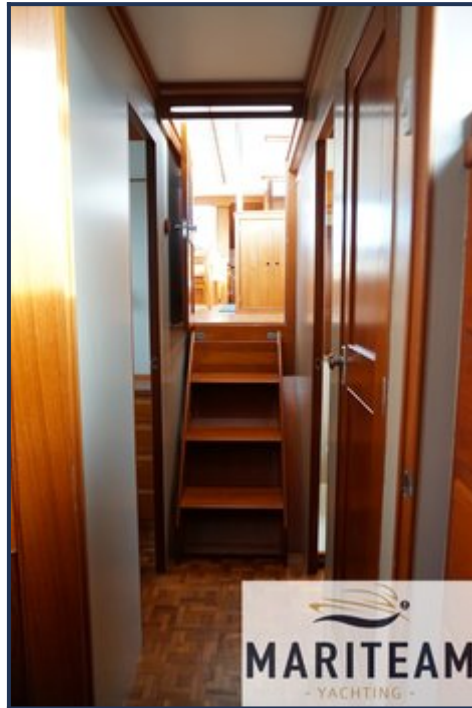














Hoewel er uiterste zorg besteed is aan de correctheid, volledigheid en actualiteit van onze informatie kunnen hieraan geen rechten worden ontleend.