



MARITEAM

- YACHTING -



Grand Banks 46 Classic "Marie"

LOA (m):	14.35 m
Breite (m):	4.50 m
Tiefgang (m):	1.33 m
Maschinen:	2x 375Ps Caterpillar
Kabinen:	2
Liegeplatz:	Noord-Nederland
Preis:	€ (nicht gesetzt)

Grand Banks 46 Classic mit Rumpfnummer 0102 "Marie"

Einzigartig mit der galley-down Anordnung, so dass auf diesem gemütlichen Schiff kein Platz fehlt. Der große Salon, die geräumige Küche mit Doppelkühlschrank und 2 schöne Kabinen mit jeweils eigenem Bad machen den Aufenthalt auf der "Marie" äußerst komfortabel.

Mit einem Vortrieb von 2x 375 PS, einer Höchstgeschwindigkeit von 17 Knoten und einer Reisegeschwindigkeit von 11 Knoten ist sie für längere Fahrten bestens gerüstet.

MARITEAM YACHTING

De Draei 29, 8621 CZ Heeg 📍 The Netherlands 📞 Phone +31 (0) 582 889254

info@mariteamyachting.nl 🌐 www.mariteamyachting.nl



MARITEAM

- YACHTING -

Der Liegeplatz im Zentrum von Amsterdam kann
übernommen werden.

MARITEAM YACHTING

De Draei 29, 8621 CZ Heeg 📍 The Netherlands 📞 Phone +31 (0) 582 889254

info@mariteamyachting.nl 🌐 www.mariteamyachting.nl

Hauptspezifikationen

Model:	46 Classic
LOA (m):	14.35 m
Breite (m):	4.50 m
Tiefgang (m):	1.33 m
Jahr:	1990
Rumpf Material:	Polyester
Kabinen:	2
Schlafplätze:	4
Zahl Hauptmotor(en):	2
Leistung der Hauptmotor(en) (Ps):	375
Marke der Hauptmotor(en):	Caterpillar
Preis:	€ (nicht gesetzt)
MwSt. Status:	Betaald
HIN nummer:	GNDF0102J091

Allgemein

Name :	Marie
Werft:	Grand Banks
CE-Kategorie:	A
Marschgeschwindigkeit (Kn):	9
Durchfahrtshöhe (m):	4.44
Gewicht (t):	18
Treibstofftank (Liter und material):	2270 L
Trinkwassertank (Liter und material):	1077 L
Fäkaelien Tank (Liter und Material):	1x
Rumpfmateral:	Polyester

Material Aufbauten:	Polyester
Deck material:	Polyester
Deck Finish:	Teak
Innenraum material:	Teak
Fenster Material:	Enkel

Akkommodation

Doppelbett:	1x
Einzelbett:	2x
Dusche:	2x
Toiletten:	2x vacuflush
Heizsystem (Marke, modell, type):	Eberspaecher D5
Kocher:	Princess 3 pits
Ofen:	Princess
Kühlschrank:	2x
Gefrierschrank:	Bosch

Maschinen

Motorsteuerungen (Marke und type):	Morse 4 hendel
Backbord motor (Marke, type, ps, getriebe):	Caterpillar 3208 TA, 375PK, Twin Disc MG 507-1
Motorstunden Backbordmotor:	2769
Steuerbord motor (Marke, type, ps, getriebe):	Caterpillar 3208 TA, 375PK, Twin Disc MG 507-1
Motorstunden Steuerbordmotor:	2764
Steuersystem:	Mechanisch
Antrieb (Welle, IPS, Jet):	Schroefas

Propellerwelle schmieren:	Watergesmeerd
Schraube (Anzahl der Klingen, material):	4 blads
Generator (Marke, type, Kw):	Onan
Generator stunden:	2539
Bugschraube (Marke, type, elec/hyd):	Rheinstrom
Wasserdruckpumpe (Marke, modell):	1x
Warmwassersystem:	Isotherm
Macerator pump:	Sealand T12VDC
Trimmsystem:	St. Louis

Elektrisches System

DC system (V) AC system (V):	12V/230V
Ladegerät (V/W/Amp):	Mastervolt 12V/50Amp

Sicherheitssystem

Elektrische Bilgenpumpe :	2x
Manuelle bilge pump:	1x

Navigationssystem

Kompass:	Express
Radar:	Simrad
Autopilot:	Robertson AP300x
Zieger rühren:	VDO
Log:	Simrad IS15

Tiefenmesser:	Simrad IS15
UKW:	Shipmate RS5660

Ausrüstung

Anker:	1x
Ankerwinde:	Lofran Tigres
Deckswaschung:	1x





















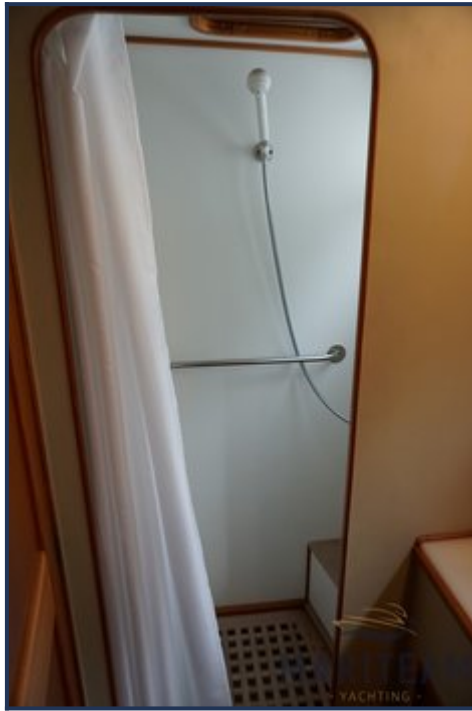








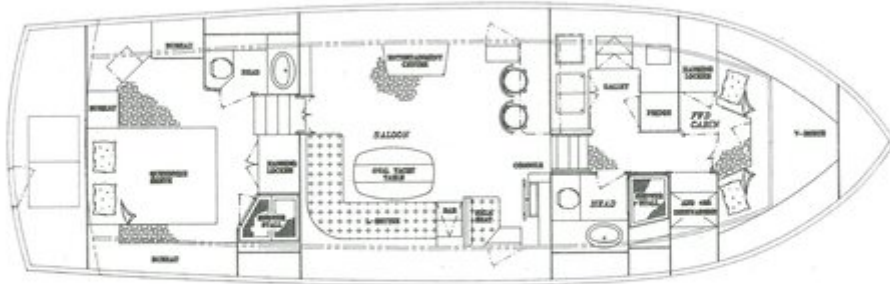








GB 46CL ARRANGEMENT PLAN
46#102



Obwohl wir uns der Richtigkeit, Vollständigkeit und Aktualität unserer Informationen größte Sorgfalt widmen, können aus den Informationen keine Rechtsansprüche abgeleitet werden.