



MARITEAM

- YACHTING -



MARITEAM

Eastbay 43 HX "Still got the Blues"

| | |
|---------------|----------------------|
| LOA (m): | 13.11 m |
| Breite (m): | 4.01 m |
| Tiefgang (m): | 1.1 m |
| Maschinen: | 2x 450Ps Caterpillar |
| Kabinen: | 2 |
| Liegeplatz: | Die Niederlande |
| Preis: | € (nicht gesetzt) |

Grand Banks Eastbay 43 HX "Still got the Blues" mit Rumpfnr. 073.

Eines der meistverkauften Modelle aus der Eastbay-Reihe von Grand Banks Yachts. Ein sportlicher "Down-East" -Kreuzer mit einer Spitze von 30 Knoten und einer Reisegeschwindigkeit von 25 Knoten. Mit einem vollen Innenraum aus Teakholz/walnuss und einer geräumigen Aufteilung ist sie eine sehr komfortable und stilvolle Yacht.

Das "Still got the Blues" wurde vom zweiten Besitzer liebevoll gepflegt und war jeden Winter in einem beheizten Schuppen.

MARITEAM YACHTING

De Draei 29, 8621 CZ Heeg 📍 The Netherlands 📞 Phone +31 (0) 582 889254

info@mariteamyachting.nl 📧 www.mariteamyachting.nl



MARITEAM

- YACHTING -

MARITEAM YACHTING

De Draei 29, 8621 CZ Heeg 📍 The Netherlands 📞 Phone +31 (0) 582 889254
info@mariteamyachting.nl 🌐 www.mariteamyachting.nl

Hauptspezifikationen

| | |
|-----------------------------------|-------------------|
| Model: | 43 HX |
| LOA (m): | 13.11 m |
| Breite (m): | 4.01 m |
| Tiefgang (m): | 1.1 m |
| Jahr: | 2002 |
| Rumpf Material: | GFK |
| Kabinen: | 2 |
| Schlafplätze: | 4 |
| Zahl Hauptmotor(en): | 2 |
| Leistung der Hauptmotor(en) (Ps): | 450 |
| Marke der Hauptmotor(en): | Caterpillar |
| Preis: | € (nicht gesetzt) |
| MwSt. Status: | Bezahlt |
| HIN nummer: | MS-GNDM0073L203 |

Allgemein

| | |
|---------------------------------------|-----------------------|
| Name : | Still got the Blues |
| Werft: | Grand Banks |
| CE-Kategorie: | B |
| Durchfahrtshöhe (m): | 4.35 |
| Gewicht (t): | 14 |
| Treibstofftank (Liter und material): | 1700 L Aluminium |
| Trinkwassertank (Liter und material): | 420 L Stainless Steel |
| Fäkaelien Tank (Liter und Material): | 120 L GFK |
| Rumpfmateral: | GFK |
| Material Aufbauten: | GFK |

| | |
|---------------------|---------|
| Deck material: | GFK |
| Deck Finish: | Teak |
| Innenraum material: | Teak |
| Fenster Material: | Einzehl |

Akkommodation

| | |
|-----------------------------------|----------------------------|
| Kabinen: | 2 |
| Doppelbett: | 1x |
| Einzelbett: | 2x |
| Dusche: | 1x |
| Toiletten: | Sealand Vacuflush |
| Heizsystem (Marke, modell, type): | Webasto Air Top 5000D, 5KW |
| Kocher: | Bosch Ceran 4x |
| Ofen: | Severin |
| Kühlschrank: | Waeco |

Maschinen

| | |
|---|---|
| Backbord motor (Marke, type, ps, getriebe): | Caterpillar 3126B, 450 PK, Twin Disc 5061-A |
| Motorstunden Backbordmotor: | 1268 |
| Steuerbord motor (Marke, type, ps, getriebe): | Caterpillar 3126B, 450 PK, Twin Disc 5061-A |
| Motorstunden Steuerbordmotor: | 1268 |
| Steuersystem: | Hydraulic |
| Antrieb (Welle, IPS, Jet): | Shaft |
| Propellerwelle schmieren: | Duramax marine |
| Schraube (Anzahl der Klingen, material): | 5 blade |

| | |
|--------------------------------------|--------------------------|
| Generator (Marke, type, Kw): | Onan, MDKAL-5558865, 7KW |
| Generator stunden: | 415 |
| Bugschraube (Marke, type, elec/hyd): | Vetus elec |
| Wasserdruckpumpe (Marke, modell): | Paragon, PJR |
| Warmwassersystem: | Seaward S-1250. 41L |
| Macerator pump: | Sealand T12VDC |
| Trimmsystem: | Bennett Trim Tab 2412 |

Elektrisches System

| | |
|------------------------------|-------------------------|
| DC system (V) AC system (V): | 12V/230V |
| Ladegerät (V/W/Amp): | Promatic 50A |
| Wechselrichter (V/W/Amp): | Victron energy 12V/800W |

Sicherheitssystem

| | |
|-----------------------------|------------------|
| Elektrische Bilgenpumpe : | 3x rule GPH2000 |
| Manuelle bilge pump: | Whale Gusher MK3 |
| Feuerlöscher maschinenraum: | 6x |
| Feueralarm: | 2x |
| Gasmelder: | 3x |
| Signalhorn: | Compressor |

Navigationssystem

| | |
|----------|-----------|
| Kompass: | Ritchie |
| Radar: | Raymarine |

| | |
|---------------|------------------|
| Autopilot: | Raymarine ST6001 |
| Tiefenmesser: | Raymarine ST60 |
| UKW: | Raymarine |

Ausrüstung

| | |
|----------------|------------------------|
| Anker: | 1x |
| Ankerwinde: | Maxwell Freedom RC 800 |
| Deckswaschung: | 1x |

















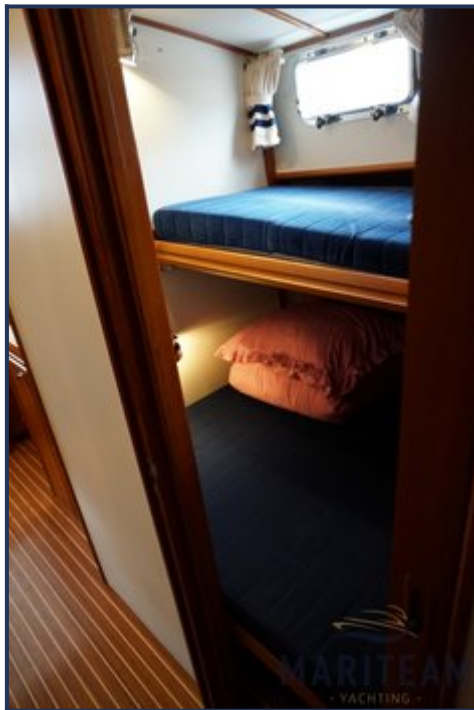








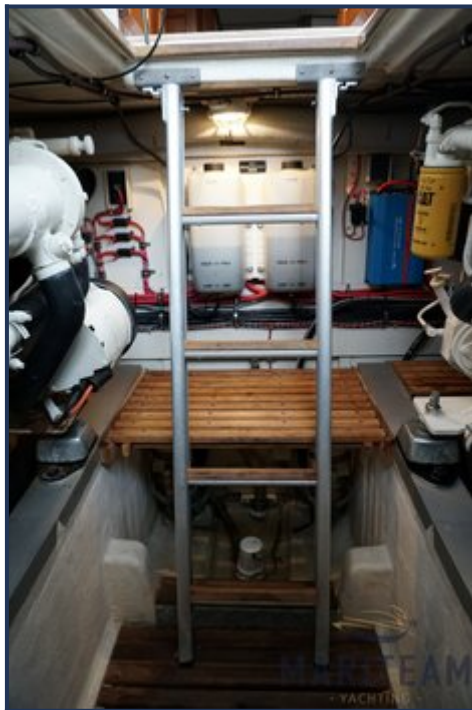














EB43HX#073 ARRANGEMENT PLAN



Obwohl wir uns der Richtigkeit, Vollständigkeit und Aktualität unserer Informationen größte Sorgfalt widmen, können aus den Informationen keine Rechtsansprüche abgeleitet werden.