



MARITEAM

- YACHTING -



MARITEAM

Eastbay 43 HX "Still got the Blues"

LOA (m):	13.11 m
Breedte (m):	4.01 m
Diepgang (m):	1.1 m
Motoren:	2x 450pk Caterpillar
Hutten:	2
Ligplaats:	Nederland
Prijs:	€ (niet ingesteld)

Grand Banks Eastbay 43 HX 'Still got the Blues' met romp nummer 073.

Één van de meest verkochte modellen uit de Eastbay range gebouwd door Grand Banks Yachts. Een sportieve "down east" cruiser met een top van 30 knopen en een kruissnelheid 25 knopen. Met een volledig interieur van teak/walnoot en ruime indeling maakt het een echt comfortabel en stijlvolle yacht.

De "Still got the Blues" is met veel liefde onderhouden door de 2e eigenaar en heeft elke winter in een verwarmde loods gestaan.

MARITEAM YACHTING

De Draei 29, 8621 CZ Heeg 📍 The Netherlands 📞 Phone +31 (0) 582 889254

info@mariteamyachting.nl 🌐 www.mariteamyachting.nl



MARITEAM

- YACHTING -

MARITEAM YACHTING

De Draei 29, 8621 CZ Heeg 📍 The Netherlands 📞 Phone +31 (0) 582 889254

info@mariteamyachting.nl 📧 www.mariteamyachting.nl

Hoofd specificaties

Model:	Eastbay 43 HX
LOA (m):	13.11 m
Breedte (m):	4.01 m
Diepgang (m):	1.1 m
Jaar:	2002
Romp materiaal:	Polyester
Hutten:	2
Slaapplaatsen:	4
Aantal hoofdmotor(en):	2
Vermogen hoofdmotor(en) (pk):	450
Merk hoofdmotor(en):	Caterpillar
Prijs:	€ (niet ingesteld)
BTW status:	Betaald
HIN nummer:	MS-GNDM0073L203

Algemeen

Naam :	Still got the Blues
Werf:	Grand Banks
CE-catergorie:	B
Doorvaarthoogte (m):	4.35
Waterverplaatsing (t):	14
Brandstoftank (Liter en materiaal) :	1700 L Aluminium
Drinkwatertank (Liter en materiaal):	420 L Stainless Steel
Zwartwatertank (Liter en materiaal):	120 L Polyester
Romp materiaal:	Polyester
Opbouw materiaal:	Polyester

Dekmateriaal:	Polyester
Dekafwerking:	Teak
Interieurmateriaal:	Teak
Beglazingmateriaal:	Enkel

Accommodatie

Hutten:	2
Tweepersoonsbed:	1x
Eenpersoonsbed:	2x
Douches:	1x
Toiletten:	Sealand Vacuflush
Verwarmingssysteem (Merk, model, type):	Webasto Air Top 5000D, 5KW
Kooktoestel:	Bosch Ceran 4x
Oven:	Severin
Koelkast:	Waeco

Machinerie

Bakboord motor (Merk, type, pk, keerkoppeling):	Caterpillar 3126B, 450 PK, Twin Disc 5061-A
Motoruren bakboord motor:	1268
Stuurboord motor (Merk, type, pk, keerkoppeling):	Caterpillar 3126B, 450 PK, Twin Disc 5061-A
Motoruren stuurboord motor:	1268
Stuursysteem:	Hydraulisch
Aandrijving (Schroefas, IPS, Jet):	Schroefas
Schroefassmering:	Duramax marine
Schroef (Aantal bladen, materiaal):	5 blads

Generator (Merk, type, Kw):	Onan, MDKAL-5558865, 7KW
Generatoruren:	415
Boegschroef (Merk, type, elec/hyd):	Vetus elec
Waterdrukpomp (Merk, model):	Paragon, PJR
Heetwatersysteem :	Seaward S-1250. 41L
Vuilwaterpomp:	Sealand T12VDC
Trimsysteem:	Bennett Trim Tab 2412

Elektrisch systeem

DC systeem (V) AC systeem (V):	12V/230V
Acculader (V/W/Amp):	Promatic 50A
Omvormer (V/W/Amp):	Victron energy 12V/800W

Veiligheidssysteem

Elektrische bilgepomp:	3x rule GPH2000
Manuele bilge pomp:	Whale Gusher MK3
Blussysteem machinekamer:	6x
Brandmelder:	2x
Gasdetector:	3x
Hoorn:	Compressor

Navigatie systeem

Kompas:	Ritchie
Radar:	Raymarine

Autopiloot:	Raymarine ST6001
-------------	------------------

Dieptemeter:	Raymarine ST60
--------------	----------------

Marifoon:	Raymarine
-----------	-----------

Uitrusting

Anker:	1x
--------	----

Ankerlier:	Maxwell Freedom RC 800
------------	------------------------

Dekwas:	1x
---------	----

















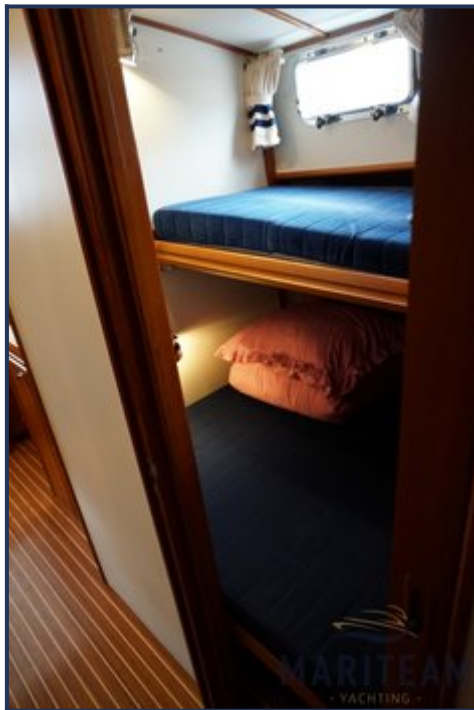








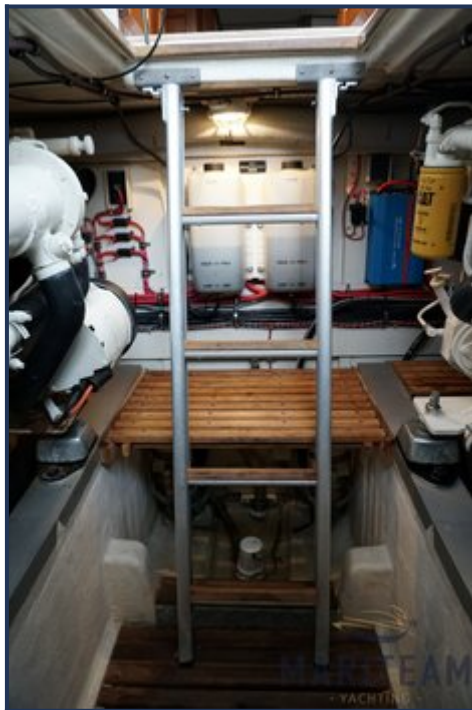














EB43HX#073 ARRANGEMENT PLAN



- - LOCATION OF PORTABLE FIRE EXTINGUISHER
- FIRE EXTINGUISHER PLATE STICKED ON TOP OF DOOR FRAME
- ← - EMERGENCY ESCAPE ROUTE

Hoewel er uiterste zorg besteed is aan de correctheid, volledigheid en actualiteit van onze informatie kunnen hieraan geen rechten worden ontleend.