



# MARITEAM

- YACHTING -



**MARITEAM**  
- YACHTING -

## Grand Banks 36 Sedan 'FAITH'

LOA (m):	11.23 m
Breite (m):	3.86 m
Tiefgang (m):	1.22 m
Maschinen:	2x 250Ps Cummins
Kabinen:	2
Liegeplatz:	Verkaufsbüro, Heeg
Preis:	€ (nicht gesetzt)

Die Grand Banks 36 Sedan 'FAITH' mit der Rumpfnr. 1053 ist ein seltenes Modell und Ausführung, von denen es nur eine kleine Handvoll Exemplare gibt. Die beiden 250 PS starken Cummins-Motoren der 'FAITH' ermöglichen eine maximale Geschwindigkeit von 18 Knoten. Aber auch das ruhige Fahren ist ein Genuss mit der 'FAITH', bei einem Verbrauch von 10 Litern pro Stunde. Die Kombination der beiden 250 PS starken Motoren in der 36-Sedan-Linie macht sie zu einem so seltenen Schiff. Ob Sie segeln oder vor Anker liegen, verspricht die 'FAITH' eine Mischung aus traditionellem Charme und zeitgemäßem Komfort für eine unvergessliche Reise auf dem Wasser.

**MARITEAM YACHTING**

De Draei 29, 8621 CZ Heeg 📍 The Netherlands 📞 Phone +31 (0) 582 889254  
[info@mariteamyachting.nl](mailto:info@mariteamyachting.nl) 🌐 [www.mariteamyachting.nl](http://www.mariteamyachting.nl)



# MARITEAM

- YACHTING -

## MARITEAM YACHTING

De Draei 29, 8621 CZ Heeg 📍 The Netherlands 📞 Phone +31 (0) 582 889254  
[info@mariteamyachting.nl](mailto:info@mariteamyachting.nl) 🌐 [www.mariteamyachting.nl](http://www.mariteamyachting.nl)

## Hauptspezifikationen

Model:	36 Sedan
LOA (m):	11.23 m
Breite (m):	3.86 m
Tiefgang (m):	1.22 m
Jahr:	1993
Rumpf Material:	GFK
Kabinen:	2
Schlafplätze:	4
Zahl Hauptmotor(en):	2
Leistung der Hauptmotor(en) (Ps):	250
Marke der Hauptmotor(en):	Cummins
Preis:	€ (nicht gesetzt)
MwSt. Status:	Bezahlt
HIN nummer:	GNDC1053G394

## Allgemein

Name :	FAITH
Werft:	Grand Banks
Marschgeschwindigkeit (Kn):	8
Höchstgeschwindigkeit (Kn):	18
Durchfahrtshöhe (m):	3.7
Gewicht (t):	12
Treibstofftank (Liter und material):	1515 L stahl
Trinkwassertank (Liter und material):	379 L
Rumpfmateral:	GFK
Material Aufbauten:	GFK

Deck material:	GFK
Deck Finish:	Teak
Innenraum material:	Teak
Fenster Material:	Einzelverglasung
Antifouling (Jahr):	2023

## Akkommodation

Kabinen:	2x
Doppelbett:	1x
Einzelbett:	2x
Dusche:	1x
Toiletten:	1x elektrisch Groco
Heizsystem (Marke, modell, type):	Eberspacher airtronic M D4, 4KW
Kocher:	princess ceran
Combi ofen/mikrowelle:	Sharp R953
Kühlschrank:	Isotherm 1130BB1MK0000

## Maschinen

Motorsteuerungen (Marke und type):	Kobelt einzelne Leber
Backbord motor (Marke, type, ps, getriebe):	Cummins, 6BTA 5.9, 250Ps, Twin Disc
Motorstunden Backbordmotor:	2717
Steuerbord motor (Marke, type, ps, getriebe):	Cummins, 6BTA 5.9, 250Ps, Twin Disc
Motorstunden Steuerbordmotor:	3327
Steuersystem:	Hydraulisch
Antrieb (Welle, IPS, Jet):	Wellenantrieb

Propellerwelle schmieren:	Wassergeschmiert
Schraube (Anzahl der Klingen, material):	3 Blatt
Generator (Marke, type, Kw):	Fischer Panda , 3,5 KW
Generator stunden:	687
Bugschraube (Marke, type, elec/hyd):	Sidepower, elektrisch
Wasserdruckpumpe (Marke, modell):	1x Paragon PJR-A
Warmwassersystem:	Boiler Seaward 40 L
Trimmsystem:	Boat leveler CO

## Elektrisches System

DC system (V) AC system (V):	12V / 230V
Ladegerät (V/W/Amp):	Mastervolt powercharger 12V / 40Amp
Wechselrichter (V/W/Amp):	Victron
Bugschraube batterie (Anzahl Batterien, type, insgesamt Amp, jahr):	Varta 12v 230Ah

## Sicherheitssystem

Elektrische Bilgenpumpe :	2x Rule 2000 GPH
Manuelle bilge pump:	1x whale gusher
Signalhorn:	Fiam MT-NA

## Navigationssystem

Kompass:	Danforth
Gps plotter:	Raymarine axiom 12 2020

Radar bildschirm:	Raymarine axiom 12 2020
Radar:	Raymarine 2 KW
Autopilot:	Raytheon ST6000+
Log:	Raymarine st60+ tridata
Tiefenmesser:	Raymarine st60+ tridata
UKW:	Navman 7110 + Raymarine ray VHF
AIS:	gegenwärtig

## Ausrüstung

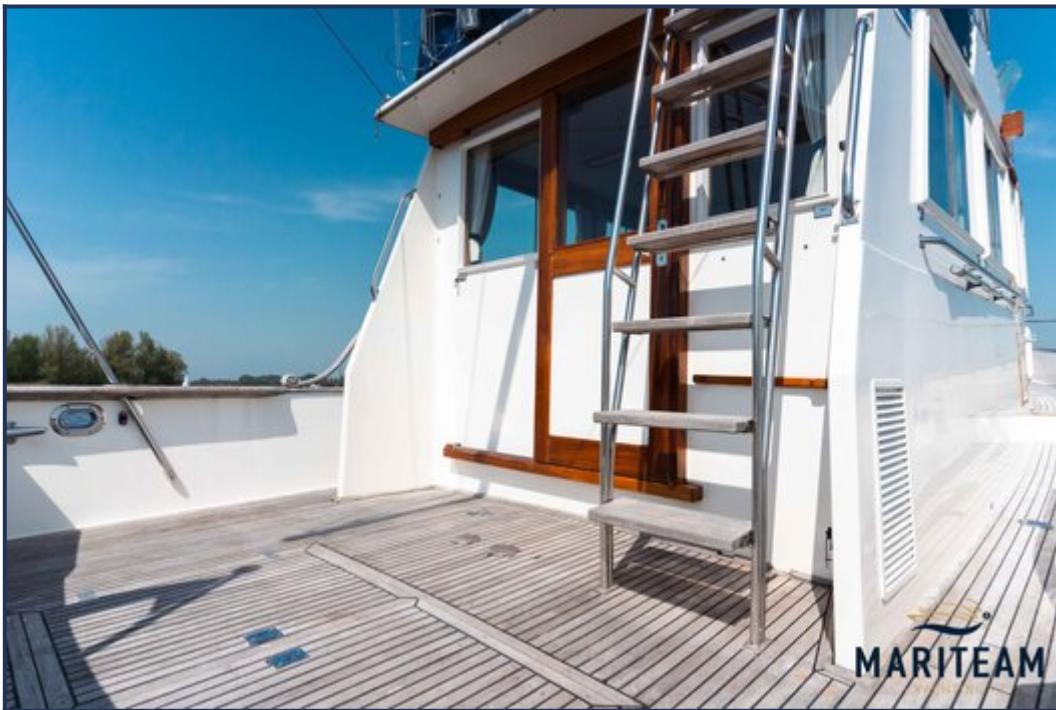
Ankerwinde:	Tigress Lofrans 1000W
Deckswaschung:	1x
Aussendusche:	1x







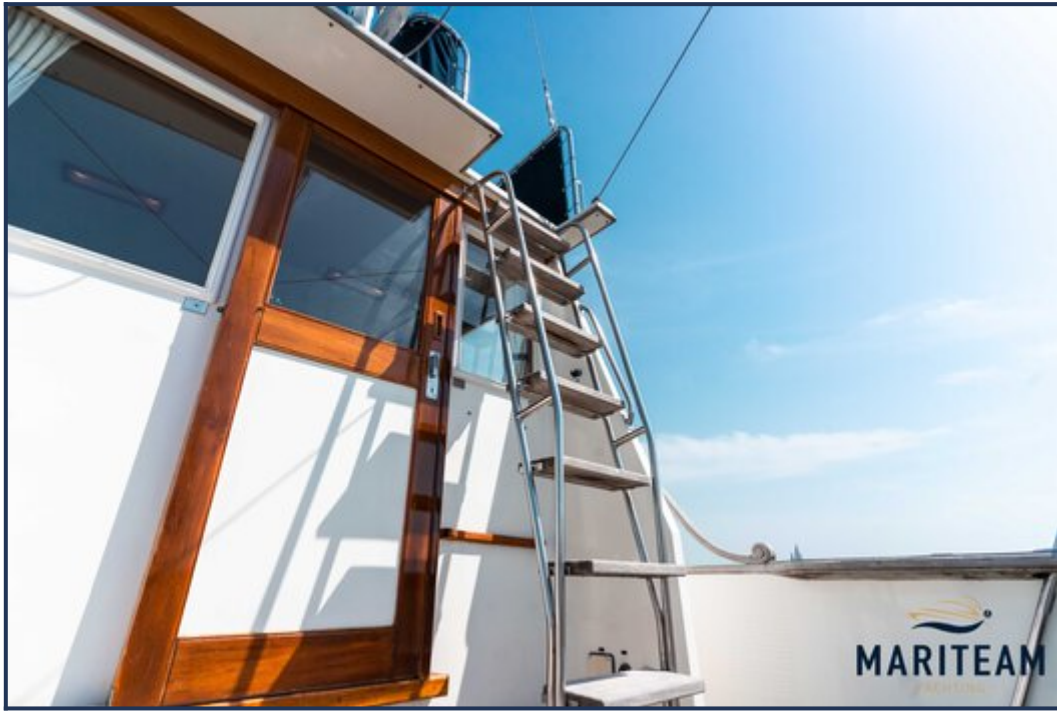






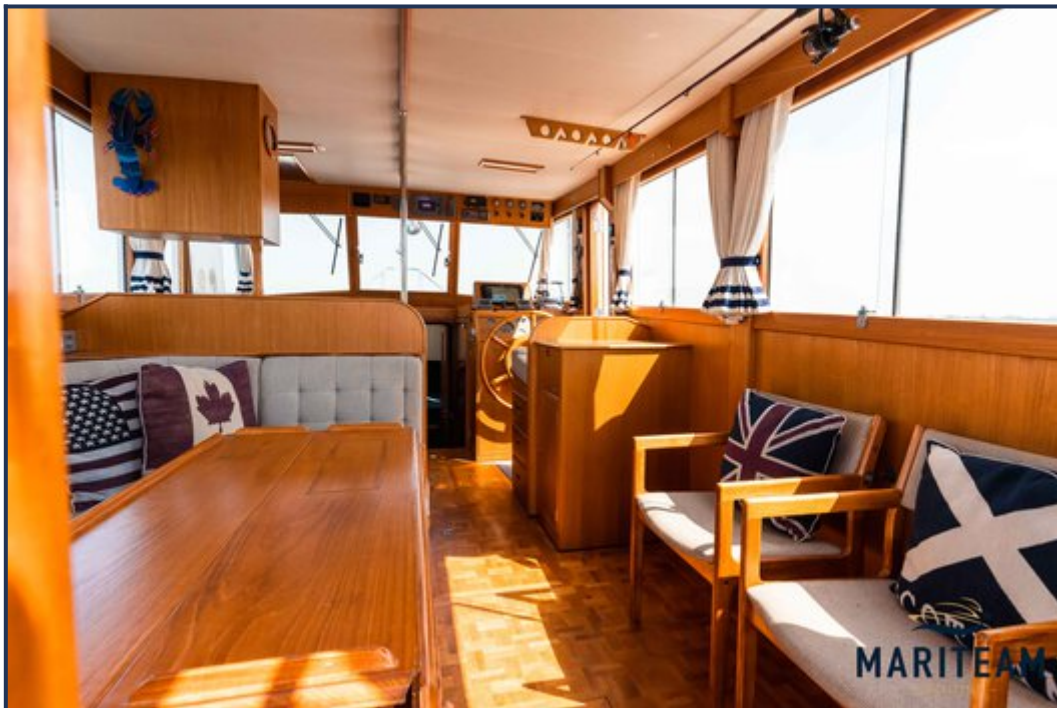




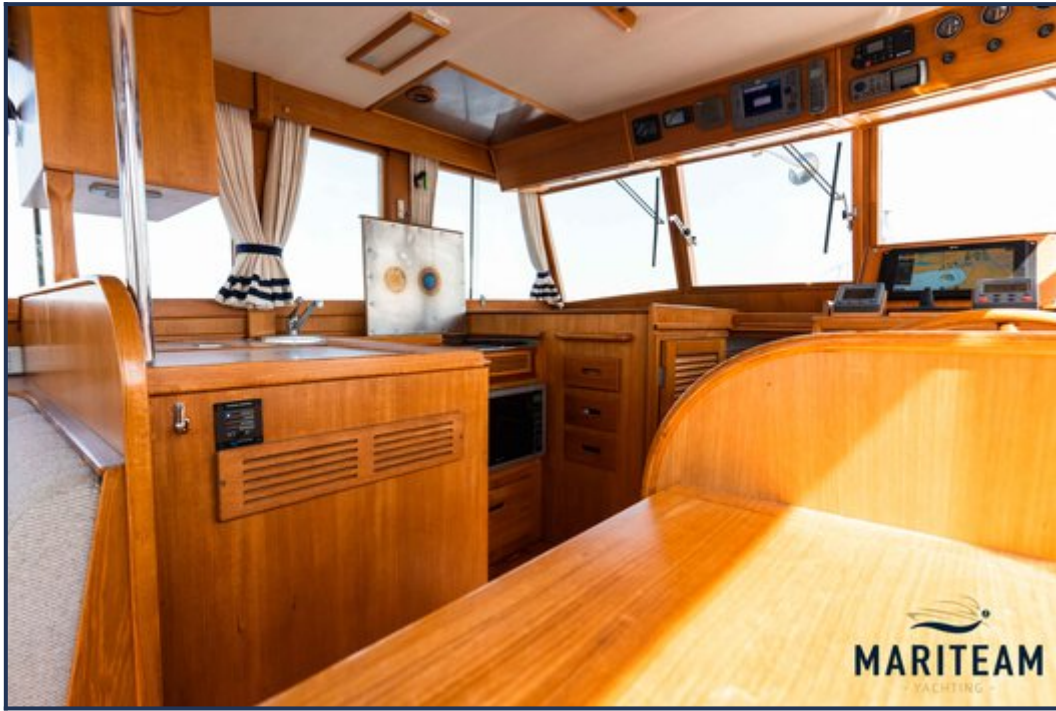




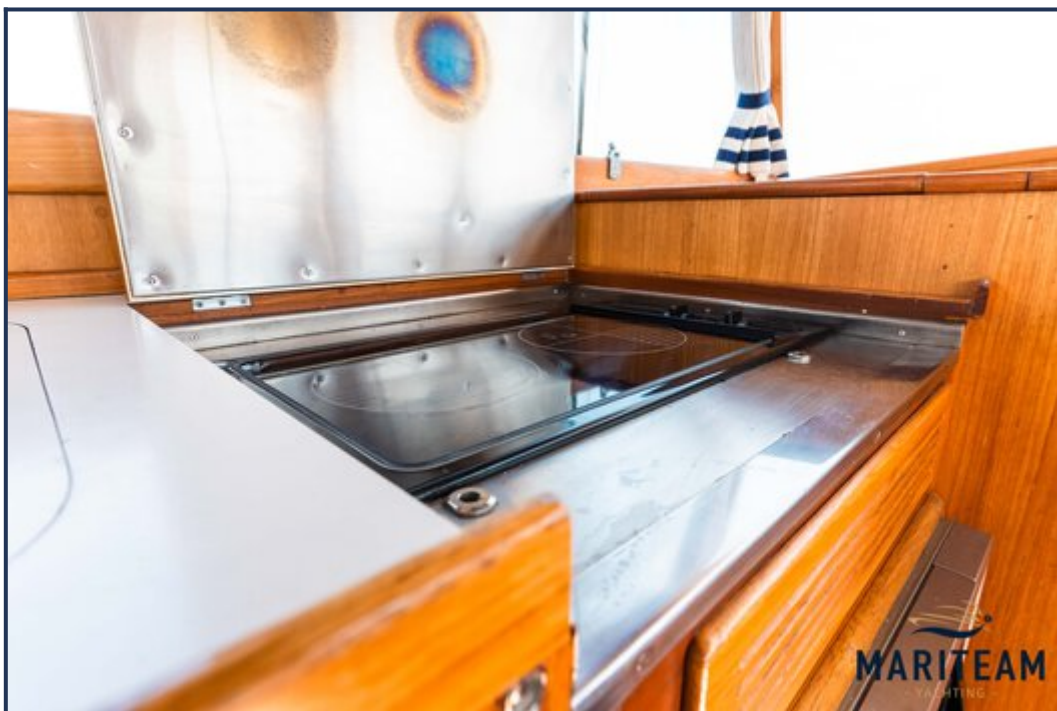


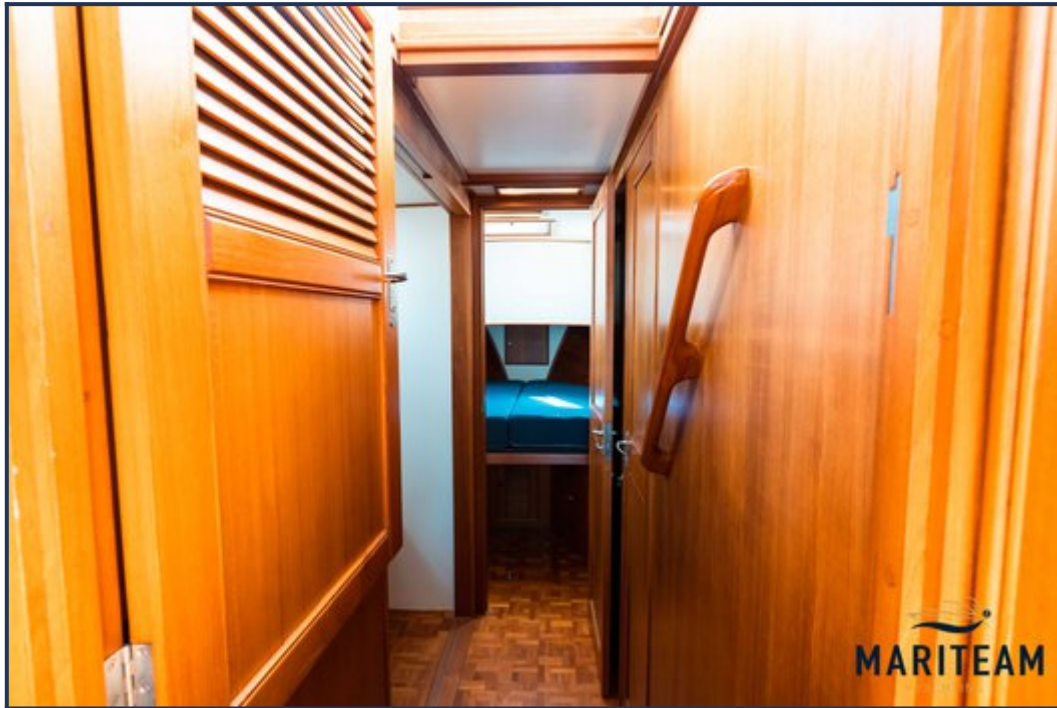




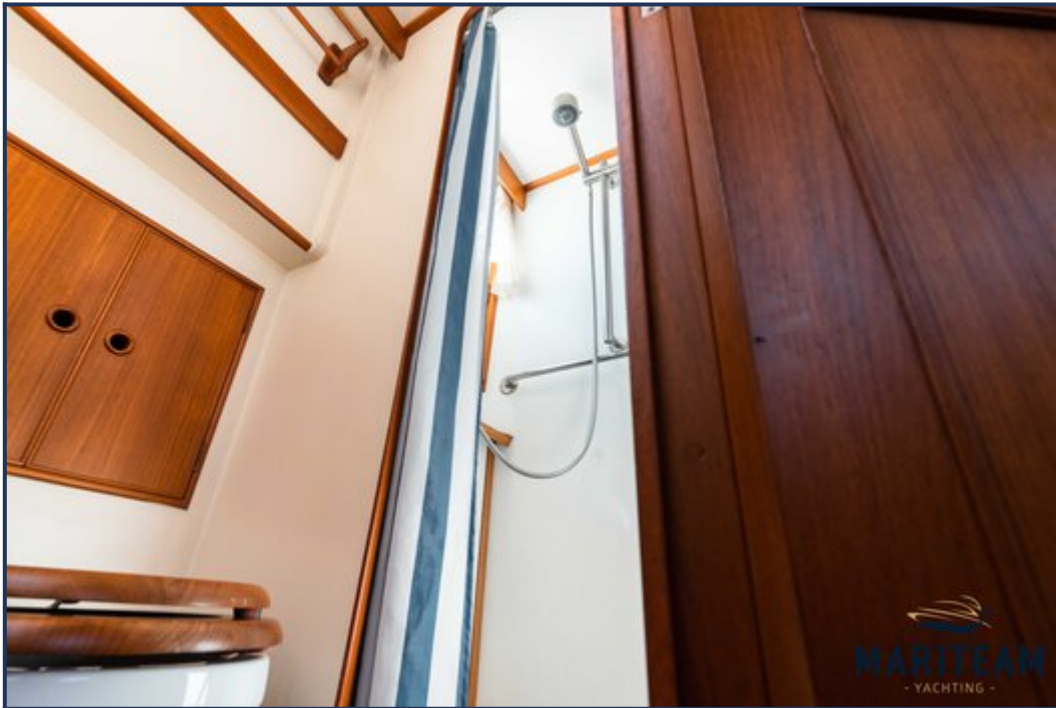


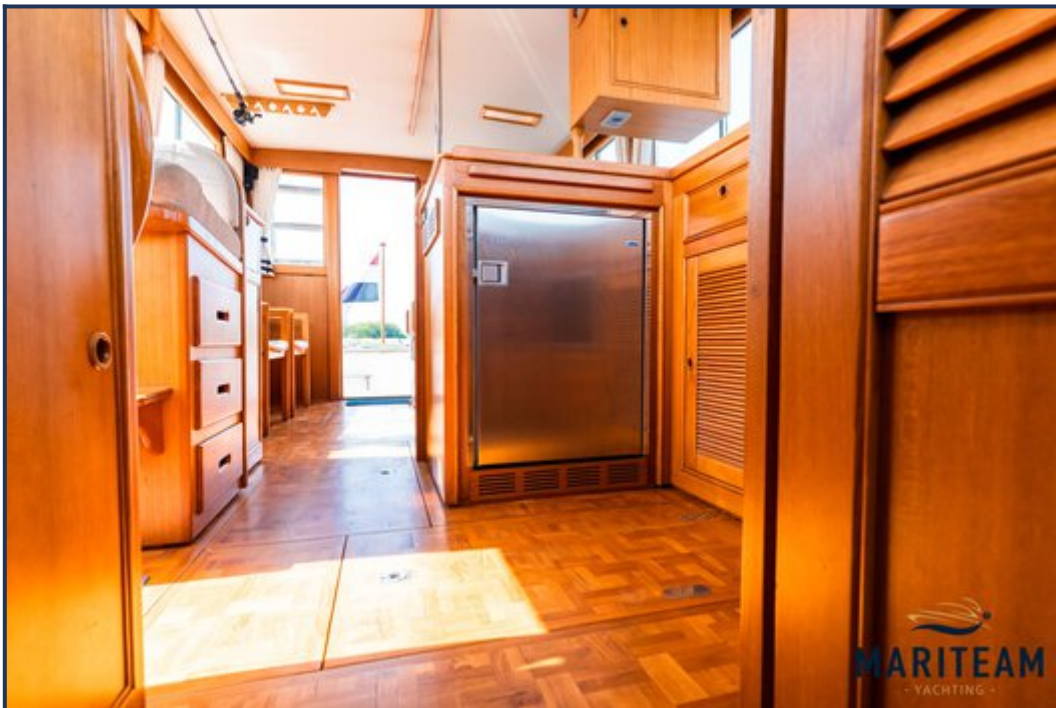






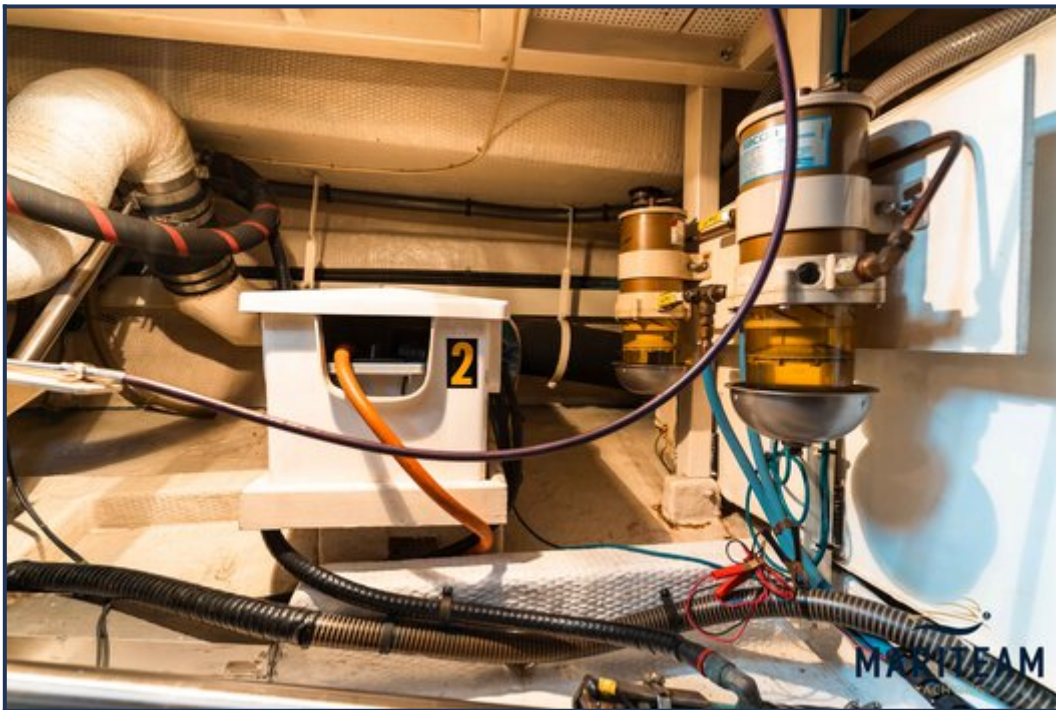














*Obwohl wir uns der Richtigkeit, Vollständigkeit und Aktualität unserer Informationen größte Sorgfalt widmen, können aus den Informationen keine Rechtsansprüche abgeleitet werden.*