



MARITEAM

- YACHTING -



MARITEAM
- YACHTING -

Grand Banks 36 Sedan 'FAITH'

LOA (m):	11.23 m
Breedte (m):	3.86 m
Diepgang (m):	1.22 m
Motoren:	2x 250pk Cummins
Hutten:	2
Ligplaats:	Verkoop kantoor, Heeg
Prijs:	€ (niet ingesteld)

De Grand Banks 36 Sedan 'FAITH' met rompnummer 1053 is een jacht dat zeer uniek is en maar weinig van gebouwd zijn. De 'FAITH' haar twee 250pk sterke Cummins geven een maximale snelheid van 18 knopen. Maar ook rustig varen is een genot met de 'FAITH', met een verbruik van 10 liter per uur op lagere rompsnelheid. De combinatie van de twee 250pk motoren in de 36 sedan lijn, is wat het zo een zeldzaam schip maakt. Of je nu vaart of voor anker ligt, de 'FAITH' belooft een mix van traditionele charme en eigentijds comfort voor een onvergetelijke reis op het water.

MARITEAM YACHTING

De Draei 29, 8621 CZ Heeg 📍 The Netherlands 📞 Phone +31 (0) 582 889254

info@mariteamyachting.nl 🌐 www.mariteamyachting.nl



MARITEAM

- YACHTING -

MARITEAM YACHTING

De Draei 29, 8621 CZ Heeg 📍 The Netherlands 📞 Phone +31 (0) 582 889254

info@mariteamyachting.nl 📧 www.mariteamyachting.nl

Hoofd specificaties

Model:	36 Sedan
LOA (m):	11.23 m
Breedte (m):	3.86 m
Diepgang (m):	1.22 m
Jaar:	1993
Romp materiaal:	Polyester
Hutten:	2
Slaapplaatsen:	4
Aantal hoofdmotor(en):	2
Vermogen hoofdmotor(en) (pk):	250
Merk hoofdmotor(en):	Cummins
Prijs:	€ (niet ingesteld)
BTW status:	Betaald
HIN nummer:	GNDC1053G394

Algemeen

Naam :	FAITH
Werf:	Grand Banks
Kruissnelheid (Kn):	8
Maximumsnelheid (Kn):	18
Doorvaarthoogte (m):	3.7
Waternverplaatsing (t):	12
Brandstoftank (Liter en materiaal) :	1515 L staal
Drinkwatertank (Liter en materiaal):	379 L
Romp materiaal:	Polyester
Opbouw materiaal:	Polyester

Dekmateriaal:	Polyester
Dekafwerking:	Teak
Interieurmateriaal:	Teak
Beglazingmateriaal:	Enkel
Antifouling (Jaar):	2023

Accommodatie

Hutten:	2x
Tweepersoonsbed:	1x
Eenpersoonsbed:	2x
Douches:	1x
Toiletten:	1x elektrisch Groco
Verwarmingstelsysteem (Merk, model, type):	Eberspacher airtronic M D4, 4KW
Kooktoestel:	princess ceran
Combi oven/magnetron:	Sharp R953
Koelkast:	Isotherm 1130BB1MK0000

Machinerie

Hoofdmotoren bediening (Merk en type):	Kobelt single lever
Bakboord motor (Merk, type, pk, keerkoppeling):	Cummins, 6BTA 5.9, 250 PK, Twin Disc
Motoruren bakboord motor:	2717 (totaal: 3325, nieuwe teller geïnstalleerd)
Stuurboord motor (Merk, type, pk, keerkoppeling):	Cummins, 6BTA 5.9, 250 PK, Twin Disc
Motoruren stuurboord motor:	3327
Stuursysteem:	Hydraulisch
Aandrijving (Schroefas, IPS, Jet):	Schroefas

Schroefassmering:	Watergesmeerd
Schroef (Aantal bladen, materiaal):	3 blads
Generator (Merk, type, Kw):	Fischer Panda , 3,5 KW
Generatoruren:	687
Boegschroef (Merk, type, elec/hyd):	Sidepower, elektrisch
Waterdrukpomp (Merk, model):	1x Paragon PJR-A
Heetwatersysteem :	Boiler Seaward 40 Liter
Trimsysteem:	Boat leveler CO

Elektrisch systeem

DC systeem (V) AC systeem (V):	12V / 230V
Acculader (V/W/Amp):	Mastervolt powercharger 12V / 40Amp
Omvormer (V/W/Amp):	Victron
Boegschroefaccu (Aantal accu's, type, totaal Amp, jaar):	Varta 12v 230Ah

Veiligheidssysteem

Elektrische bilgepomp:	2x Rule 2000 GPH
Manuele bilge pomp:	1x whale gusher
Hoorn:	Fiam MT-NA

Navigatie systeem

Kompas:	Danforth
Gps plotter:	Raymarine axiom 12 2020

Radarscherm:	Raymarine axiom 12 2020
Radar:	Raymarine 2 KW
Autopiloot:	Raytheon ST6000+
Log:	Raymarine st60+ tridata
Dieptemeter:	Raymarine st60+ tridata
Marifoon:	Navman 7110 + Raymarine ray VHF
AIS:	Aanwezig

Uitrusting

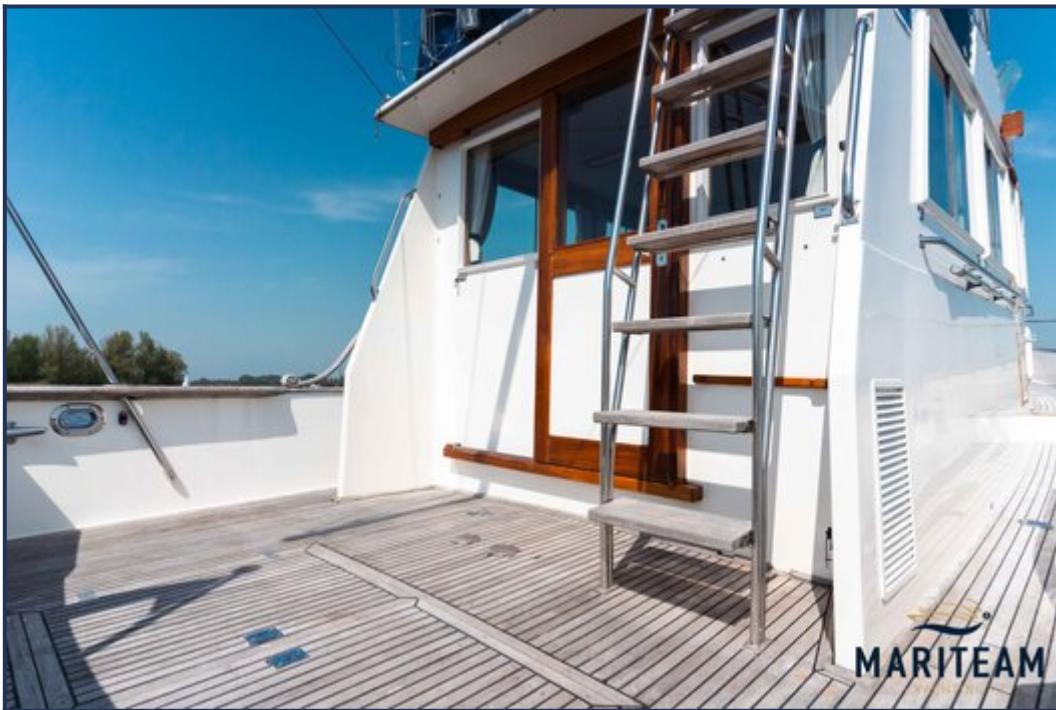
Ankerlier:	Tigress Lofrans 1000W
Dekwas:	1x
Buitendouche:	1x







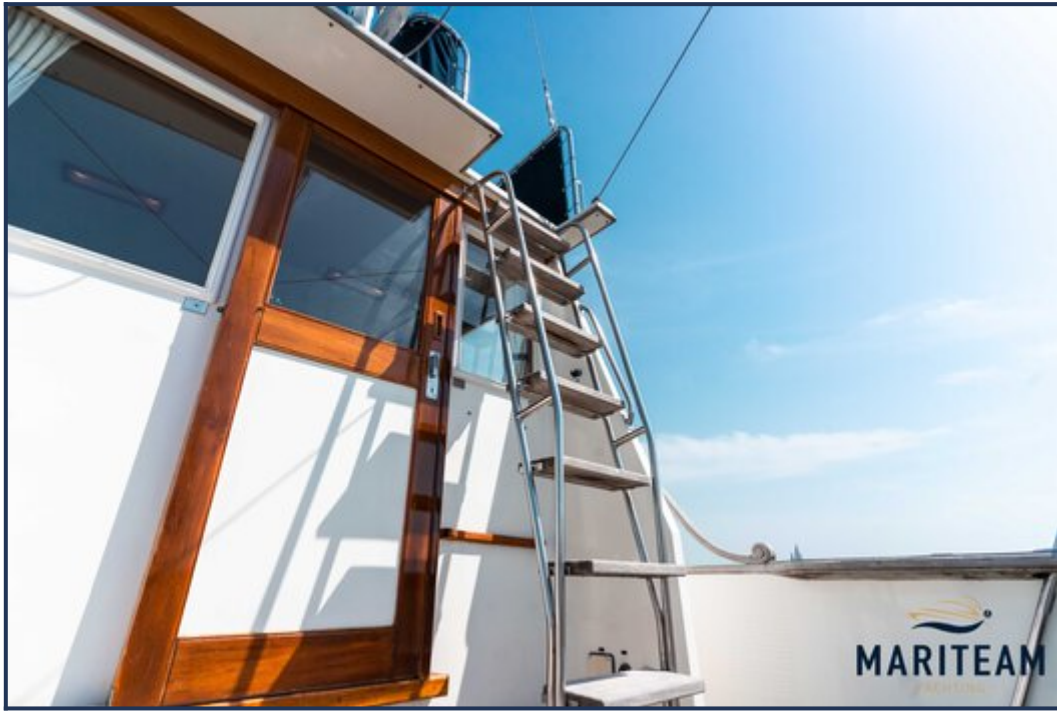






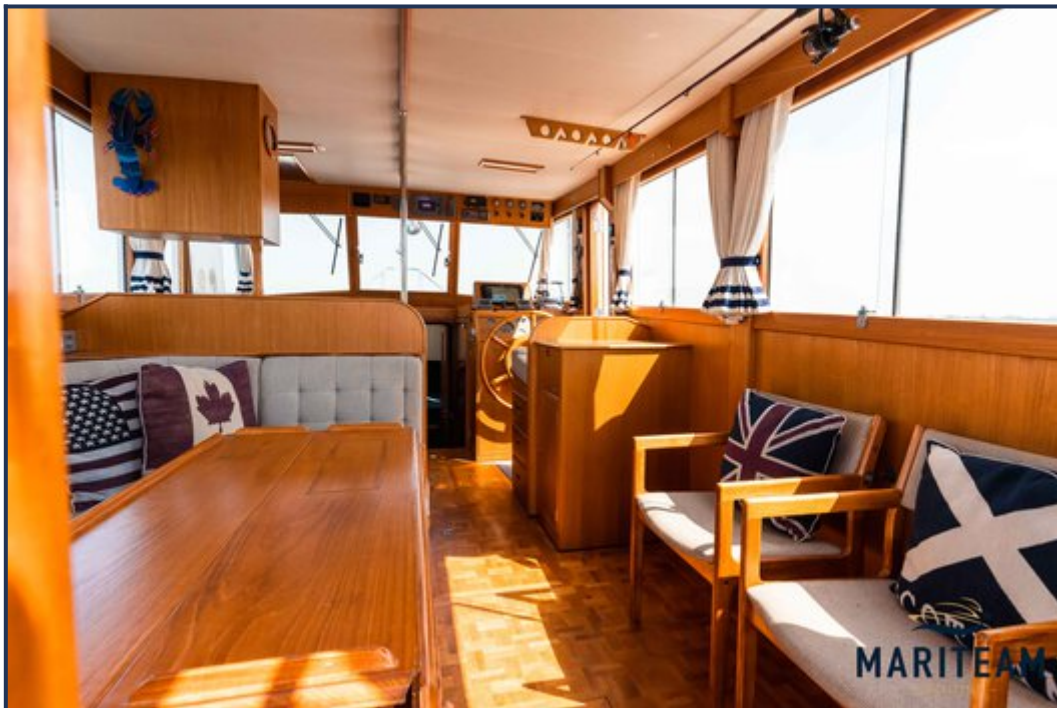




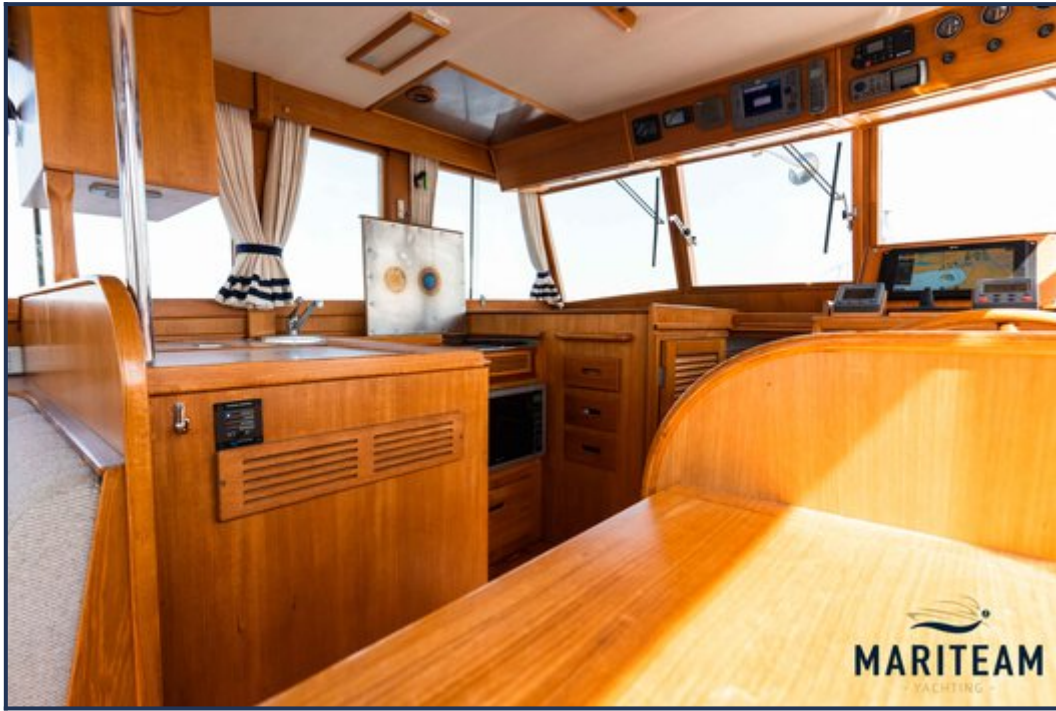




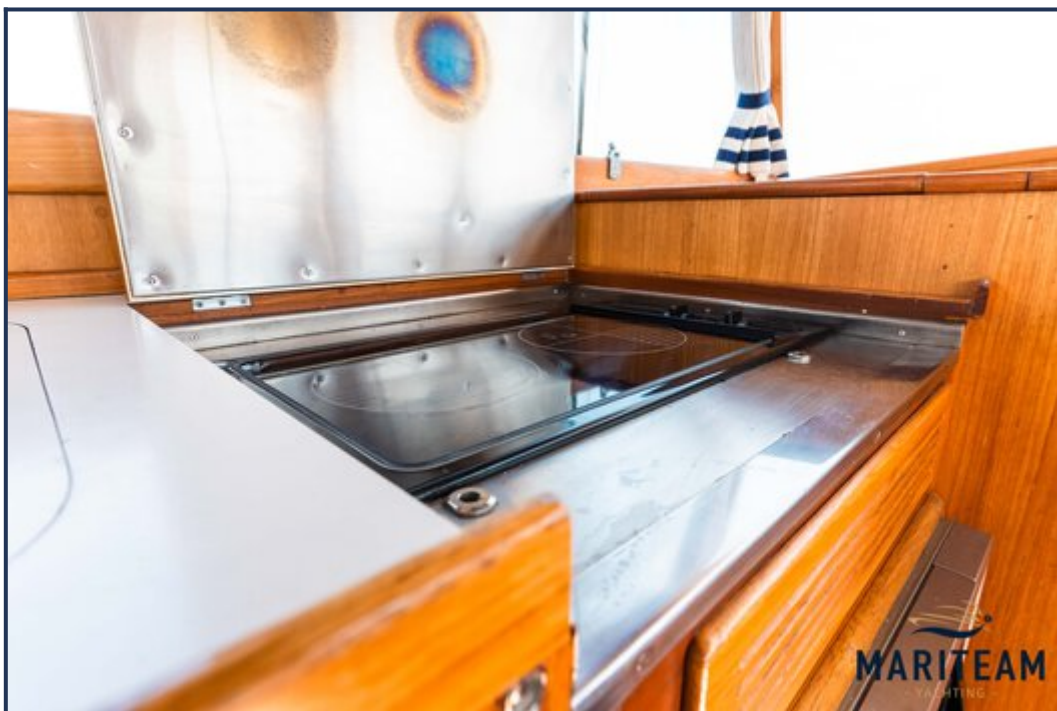


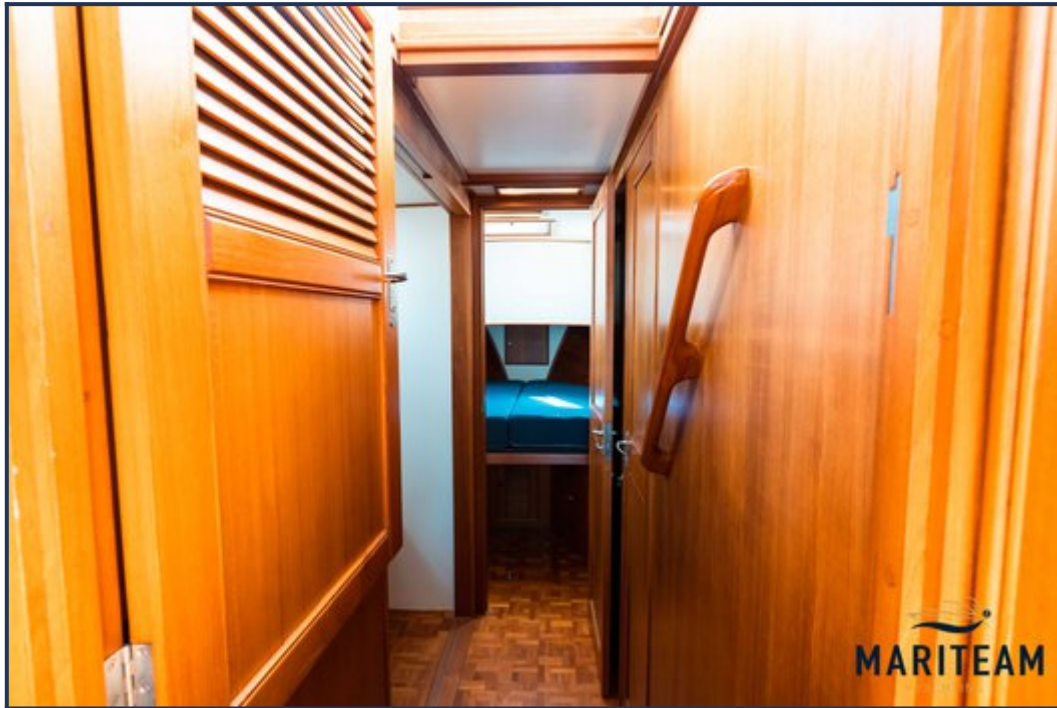




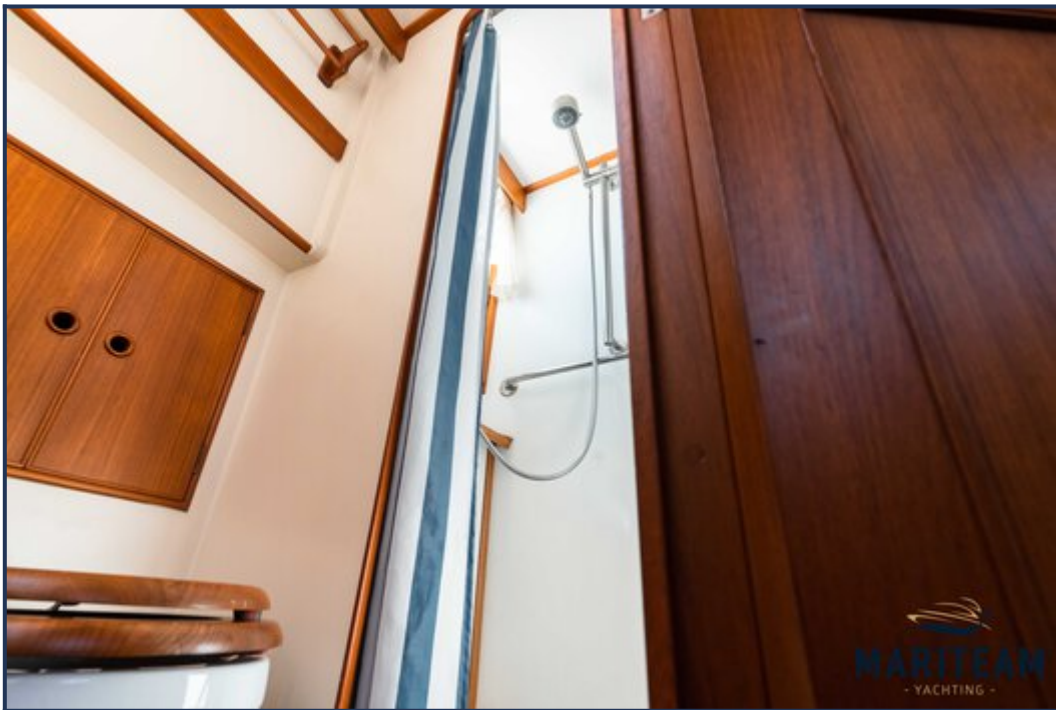


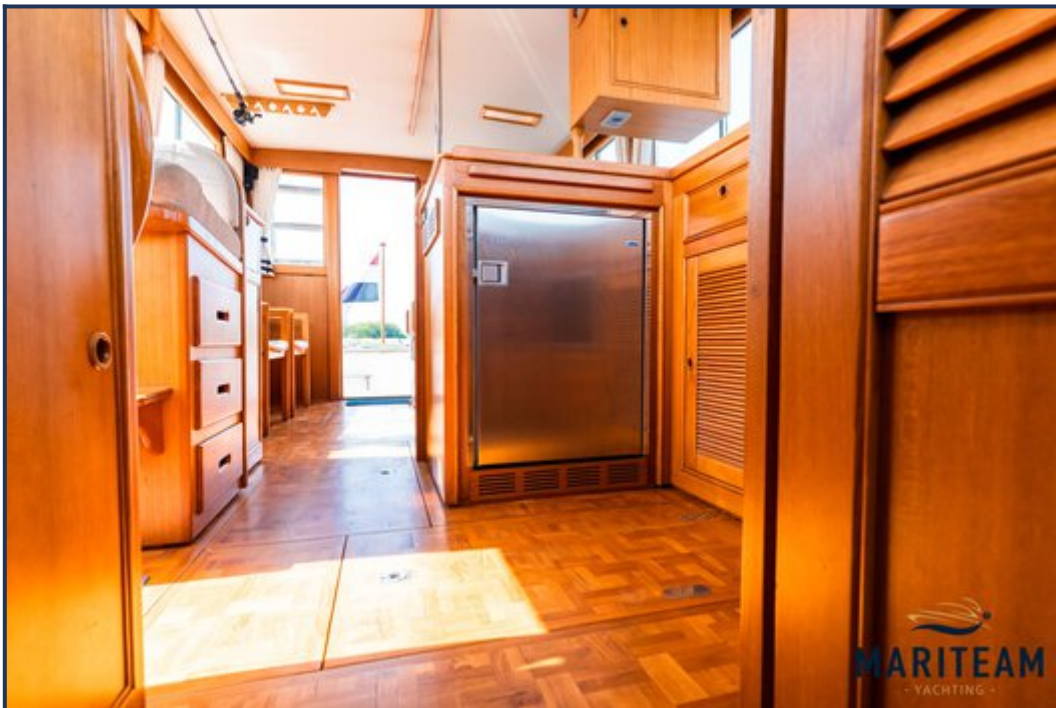






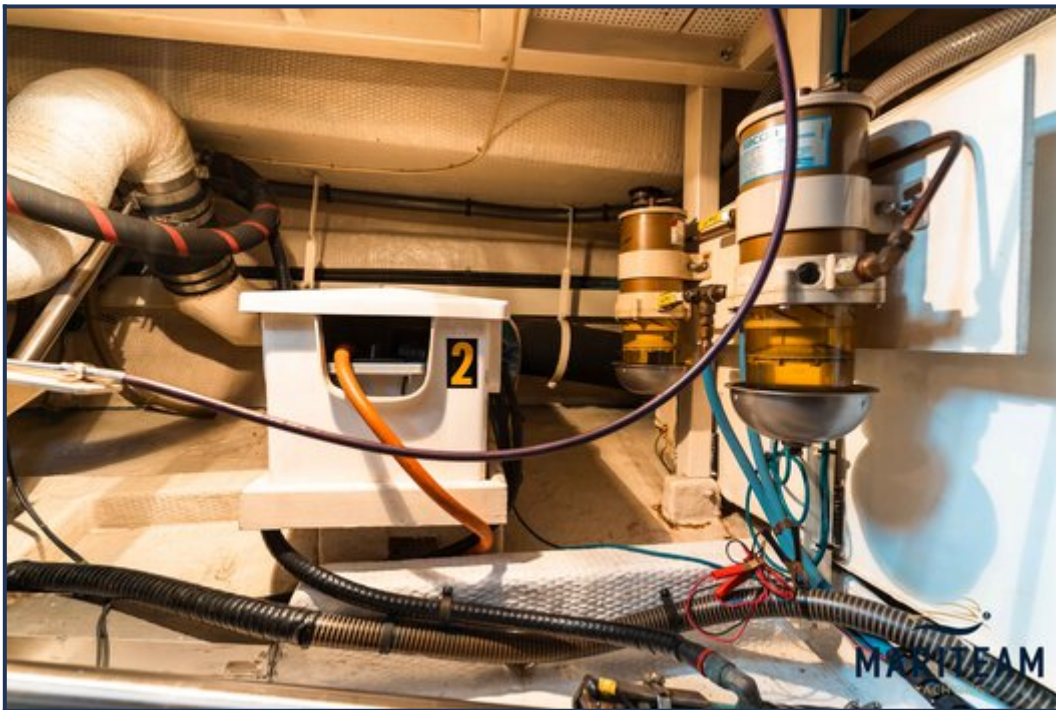














Hoewel er uiterste zorg besteed is aan de correctheid, volledigheid en actualiteit van onze informatie kunnen hieraan geen rechten worden ontleend.