



# MARITEAM

- YACHTING -



## Grand Banks 47 Europa 'Olibé'

LOA (m):	15.46 m
Breedte (m):	4.80 m
Diepgang (m):	1.35 m
Motoren:	2x 500pk Cummins
Hutten:	3
Ligplaats:	Italië
Prijs:	€ (niet ingesteld)

Grand Banks 'Olibé' is met romp nummer 97 van de 103 totaal gebouwde 47 europa's, één van de laatst gebouwde 47 europa's. Het schip heeft een prachtige layout met drie hutten en vijf bedden. Het ruime overdekte achterdek is een fijne plek om zowel met goed als slecht weer goed te kunnen zitten. Temperatuur wordt automatisch geregeld door de airconditioning die ook kan verwarmen. Het schip heeft slechts één eigenaar gehad die het schip zeer goed heeft laten onderhouden. Elke winter staat het schip op de kant en wordt het onderhoud gedaan, zoals: nieuwe anti fouling en motor onderhoud. In 2017 is de bekleding binnen vernieuwd en is ook de bimini top vernieuwd. Bent u opzoek naar één van de laatst geproduceerd Grand Banks 47 europa's, dan is de

**MARITEAM YACHTING**

De Draei 29, 8621 CZ Heeg 📍 The Netherlands 📞 Phone +31 (0) 582 889254

[info@mariteamyachting.nl](mailto:info@mariteamyachting.nl) 🌐 [www.mariteamyachting.nl](http://www.mariteamyachting.nl)



# MARITEAM

- YACHTING -

'Obilé' zeker een exemplaar die u gezien moet hebben.

**MARITEAM YACHTING**

De Draei 29, 8621 CZ Heeg 📍 The Netherlands 📞 Phone +31 (0) 582 889254

[info@mariteamyachting.nl](mailto:info@mariteamyachting.nl) 🌐 [www.mariteamyachting.nl](http://www.mariteamyachting.nl)

## Hoofd specificaties

Model:	47 Europa
LOA (m):	15.46 m
Breedte (m):	4.80 m
Diepgang (m):	1.35 m
Jaar:	2011
Romp materiaal:	Polyester
Hutten:	3
Slaapplaatsen:	5
Aantal hoofdmotor(en):	2
Vermogen hoofdmotor(en) (pk):	500
Merk hoofdmotor(en):	Cummins
Prijs:	€ (niet ingesteld)
BTW status:	Betaald
HIN nummer:	MY-GNDV0097G112

## Algemeen

Naam :	Olibé
Werf:	Grand Banks
CE-catergorie:	A
Kruissnelheid (Kn):	15
Maximumsnelheid (Kn):	23
Brandstoftank (Liter en materiaal) :	2271 L Aluminium
Drinkwatertank (Liter en materiaal):	984 L Aluminium
Zwartwatertank (Liter en materiaal):	291 Plastic
Romp materiaal:	Polyester
Opbouw materiaal:	Polyester

Dekmateriaal:	Polyester
Dekafwerking:	Teak
Interieurmateriaal:	Teak
Beglazingmateriaal:	Enkel
Antifouling (Jaar):	2017

## Accommodatie

Hutten:	3x
Tweepersoonsbed:	1
Eenpersoonsbed:	3
Douches:	2x
Toiletten:	2 elektrisch
Verwarmingssysteem (Merk, model, type):	Dometic marine air
Airconditioning (Merk, model):	Dometic marine air
Kooktoestel:	Miele KM 5600 EDTS 4 pits
Combi oven/magnetron:	Miele m 8261-2
Koelkast:	Coolmatic RSD 115
Vriezer:	Coolmatic CRF 0050
Vaatwasser:	Fisher & Paykel DD60S16
Wasmachine/Droger:	Hoover wdyns 642 D

## Machinerie

Hoofdmotoren bediening (Merk en type):	Cummins ETS
Bakboord motor (Merk, type, pk, keerkoppeling):	Cummin, QSC8.3, 500PK, ZF marine
Motoruren bakboord motor:	1100

Stuurboord motor (Merk, type, pk,keerkoppeling) :	Cummin, QSC8.3, 500PK, ZF marine
Motoruren stuurboord motor:	1100
Stuursysteem:	Hydraulisch
Aandrijving (Schroefas, IPS, Jet):	Schroefas
Schroefassmering:	Tides marine
Schroef (Aantal bladen, materiaal):	5 blads, brons
Generator (Merk, type, Kw):	Onan, MDKBN-6240499, 11Kw
Generatoruren:	1900
Boegschroef (Merk, type, elec/hyd):	Sidepower, SE130/250T, Elec
Watermaker:	Idromar international MC2J
Waterdrukpomp (Merk, model):	2x Shurflo smart sensor
Heetwatersysteem :	Seaward h-2050 60L Boiler
Vuilwaterpomp:	Sealand SP ts 12
Trimsysteem:	Bennett
Trollingvalve:	2x
Olie vervang systeem:	Reverso GP 3013

## Elektrisch systeem

DC systeem (V) AC systeem (V):	12V / 230V
Acculader (V/W/Amp):	Mastervolt 12V / 100 Amo

## Veiligheidssysteem

Reddingsvlot:	2x 4 per
Elektrische bilgepomp:	3x Rule gph 2000
Manuele bilge pomp:	1x Whale gusher 10mk3

Brandmelder:	3x
Gasdetector:	3x
Hoorn:	2x

## Navigatie systeem

Kompas:	Ritchie
Gps plotter:	Raymarine E120
Radarscherm:	Raymarine E120
Radar:	Raymarine 4 KW
Autopiloot:	Raymarine
Roeraanwijzer:	VDO
Log:	Raymarine ST70
Dieptemeter:	Raymarine ST70
Marifoon:	Raymarine 240E VHF

## Uitrusting

Bijboot:	Rib, 15pk Suzuki
Bijbootkraan:	Steelhead marine SM800R
Gangway:	Opacmare 499423012
Anker:	1x
Ankerlier:	Lofrans Falkon 1700W
Dekwas:	1x











































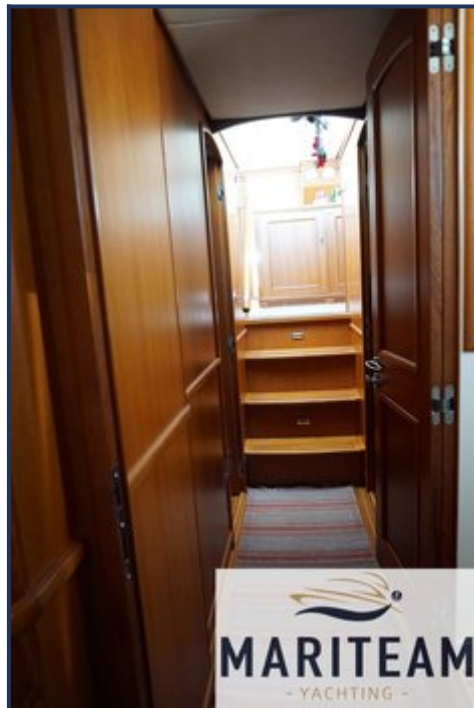


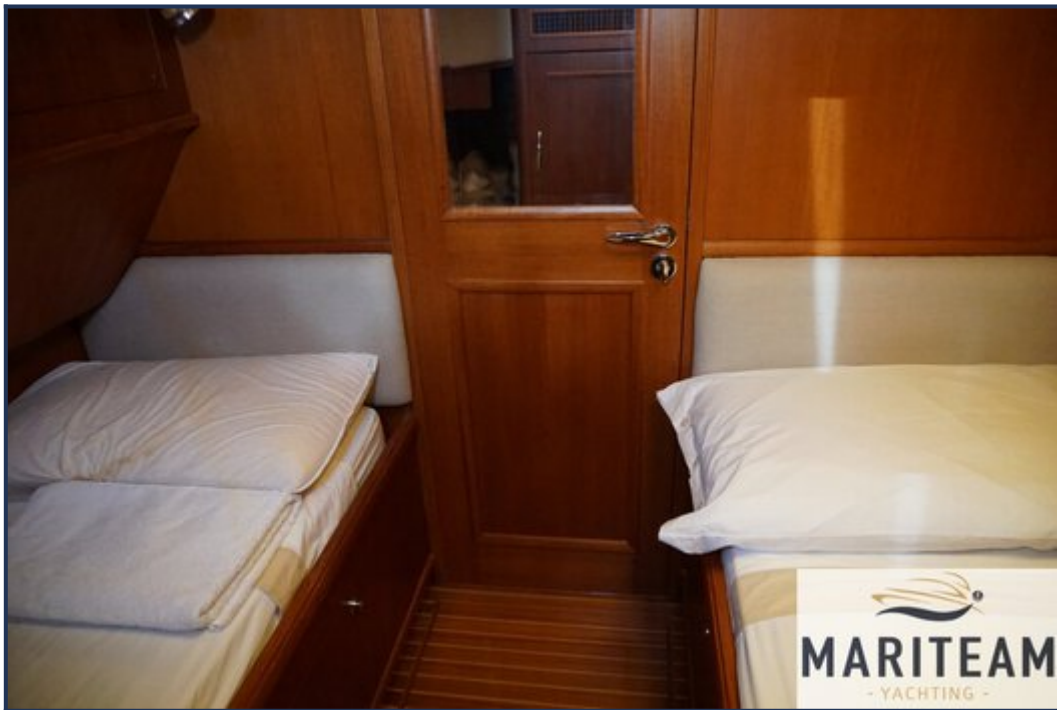




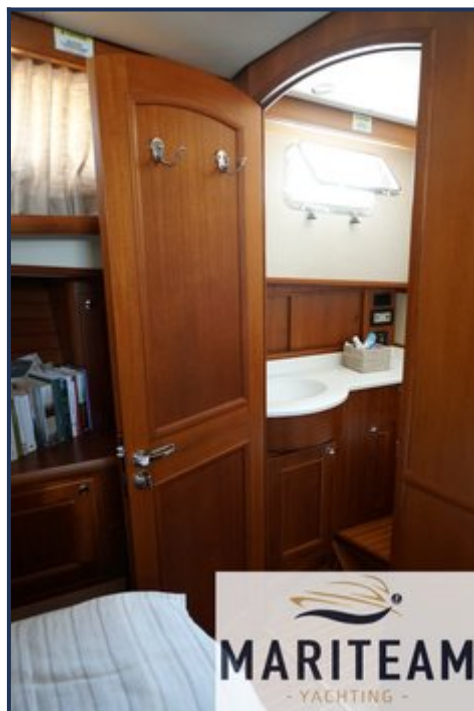


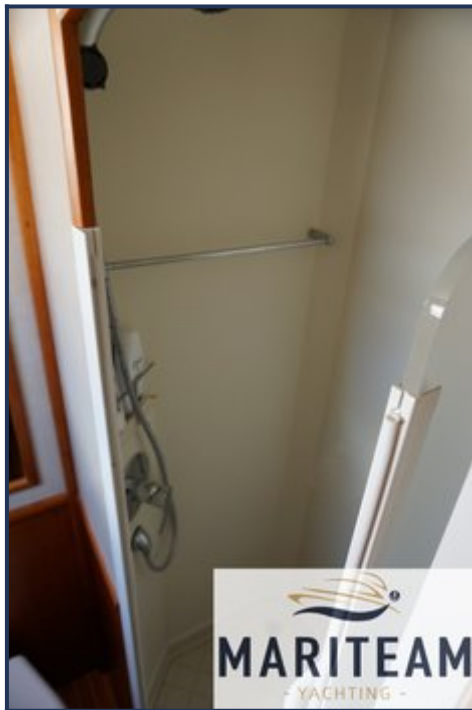




























*Hoewel er uiterste zorg besteed is aan de correctheid, volledigheid en actualiteit van onze informatie kunnen hieraan geen rechten worden ontleend.*