



MARITEAM

- YACHTING -



Grand Banks 42 Motoryacht 'White Turtle'

LOA (m):	13.18 m
Breite (m):	4.29 m
Tiefgang (m):	1.27 m
Maschinen:	2x 300Ps Caterpillar
Kabinen:	3
Liegeplatz:	Mariteam Yachting
Preis:	€ (nicht gesetzt)

Grand Banks 42 Motoryacht 'White Turtle' mit Rumpfnnummer 1220 mit begehrtter 3-Kabinen layout und doppel Badezimmer. Das perfekte Schiff für die ganze Familie!

Ein beliebtes Schiff, das seit dem Kauf durch seinen derzeitigen Eigner viele Verbesserungen erfahren hat.

Neue Innenaufnahmen kommen so schnell wie möglich!

MARITEAM YACHTING

De Draei 29, 8621 CZ Heeg 📍 The Netherlands 📞 Phone +31 (0) 582 889254

info@mariteamyachting.nl 📧 www.mariteamyachting.nl

Hauptspezifikationen

Model:	42 Motoryacht
LOA (m):	13.18 m
Breite (m):	4.29 m
Tiefgang (m):	1.27 m
Jahr:	1991
Rumpf Material:	GFK
Kabinen:	3
Schlafplätze:	6
Zahl Hauptmotor(en):	2
Leistung der Hauptmotor(en) (Ps):	300
Marke der Hauptmotor(en):	Caterpillar
Preis:	€ (nicht gesetzt)
MwSt. Status:	Bezahlt
Lancieren im wasser:	1992

Allgemein

Name :	White T.
Werft:	Grand Banks
CE-Kategorie:	A
Marschgeschwindigkeit (Kn):	9
Durchfahrtshöhe (m):	4.34
Gewicht (t):	17
Treibstofftank (Liter und material):	2271 L
Trinkwassertank (Liter und material):	984 L
Rumpfmateral:	GFK
Material Aufbauten:	GFK

Deck material:	GFK
Deck Finish:	Teak
Innenraum material:	Teak
Fenster Material:	Einzehl

Akkommodation

Kabinen:	3x
Doppelbett:	2x
Einzelbett:	2x
Dusche:	2x
Toiletten:	2x
Heizsystem (Marke, modell, type):	Eberspacher D8lc
Kocher:	Princess
Ofen:	Seaward
Kühlschrank:	2020

Maschinen

Backbord motor (Marke, type, ps, getriebe):	Caterpillar 3116, 300PK, twin disc
Motorstunden Backbordmotor:	1700
Steuerbord motor (Marke, type, ps, getriebe):	Caterpillar 3116, 300PK, twin disc
Motorstunden Steuerbordmotor:	1700
Antrieb (Welle, IPS, Jet):	Shaft drive
Generator (Marke, type, Kw):	Onan 6.5 Kw
Generator stunden:	2530
Bugschraube (Marke, type, elec/hyd):	Vetus elec

Wasserdruckpumpe (Marke, modell):	Flojet R4405-143
Warmwassersystem:	Green star 30 L boiler
Trimmsystem:	Bennett
Ölwechsel System:	1x

Elektrisches System

DC system (V) AC system (V):	12V/230V
Ladegerät (V/W/Amp):	Mastervolt 12V 100AMP

Sicherheitssystem

Elektrische Bilgenpumpe :	3x Rule
Manuelle bilge pump:	1x
Feuerlöscher maschinenraum:	Ocean safety fire
Signalhorn:	1x

Navigationssystem

Kompass:	Ritchie
Radar:	Furuno 172C
Autopilot:	Garmin ghi 20
Log:	Garmin gmi 10
Tiefenmesser:	Garmin gmi 10
UKW:	Garmin VHF 200i

Ausrüstung

Tender:	Zodiac
Tender kran:	Davids
Anker:	1x
Ankerwinde:	1x
Deckswaschung:	1x















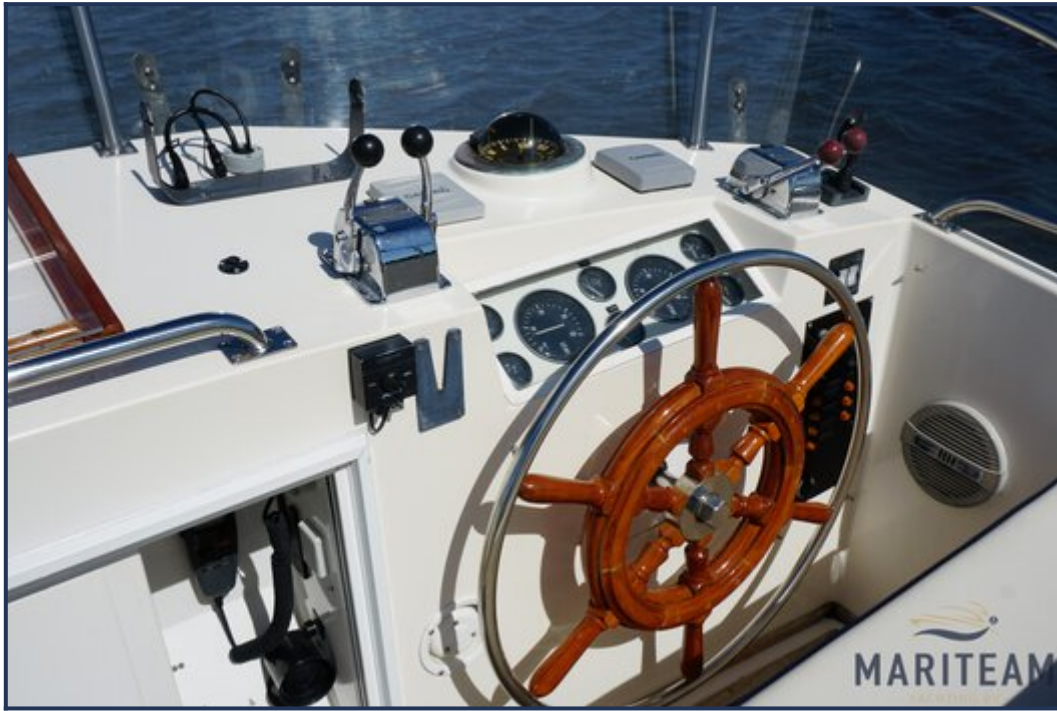










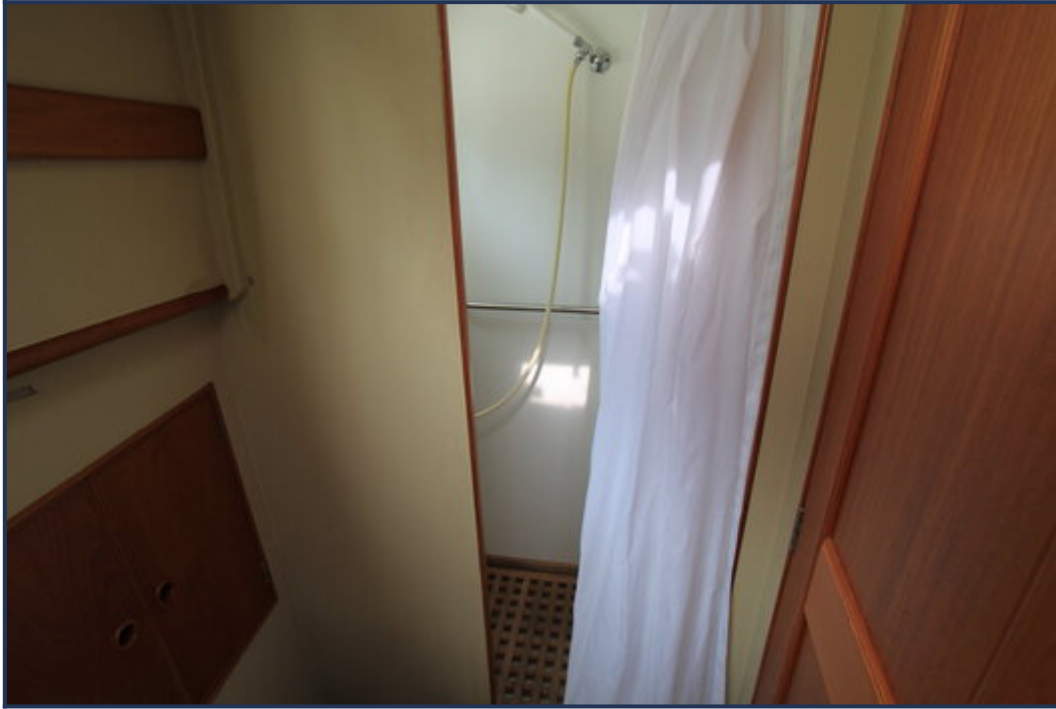










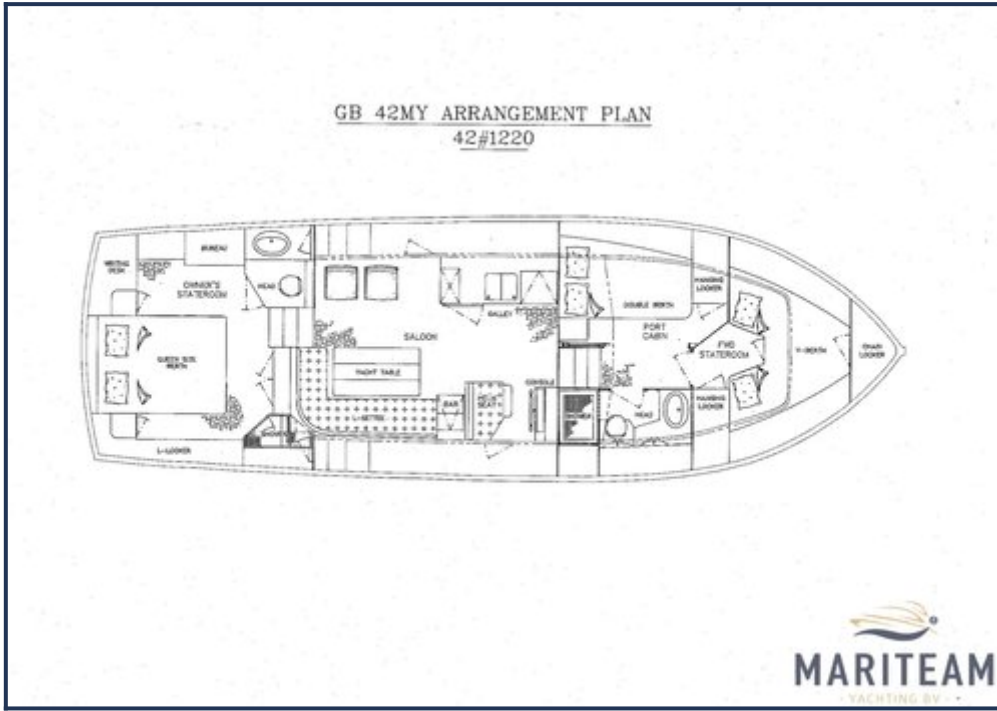












Obwohl wir uns der Richtigkeit, Vollständigkeit und Aktualität unserer Informationen größte Sorgfalt widmen, können aus den Informationen keine Rechtsansprüche abgeleitet werden.