



MARITEAM

- YACHTING -



Grand Banks 46 Europa 'Oring'

LOA (m):	14.35 m
Breite (m):	4.50 m
Tiefgang (m):	1.35 m
Maschinen:	2x 426Ps Caterpillar
Kabinen:	3
Liegeplatz:	Niederlande
Preis:	€ (nicht gesetzt)

Schöne schnelllebige Grand Banks 46 Europa mit drei Kabinen und sechs Betten. Cruising ist sehr komfortabel mit den hydraulischen Stabilisatoren und Manöver ist einfach mit dem hydraulischen Bug- und Heckstrahlruder, die Sie kontinuierlich verwenden können. In den kälteren Tagen ist es leicht, sich im Inneren des Schiffes zu erwärmen, und zwar durch die Zentralheizung, die schön und unauffällig im Inneren verborgen ist. Sind Sie auf der Suche nach einem Grand Banks 46 Europe, dann ist das Oring definitiv einen Besuch wert.

MARITEAM YACHTING

De Draei 29, 8621 CZ Heeg 📍 The Netherlands 📞 Phone +31 (0) 582 889254

info@mariteamyachting.nl 🌐 www.mariteamyachting.nl

Hauptspezifikationen

Model:	46 Europa
LOA (m):	14.35 m
Breite (m):	4.50 m
Tiefgang (m):	1.35 m
Jahr:	2002
Rumpf Material:	GFK
Kabinen:	3
Schlafplätze:	6
Zahl Hauptmotor(en):	2
Leistung der Hauptmotor(en) (Ps):	426
Marke der Hauptmotor(en):	Caterpillar
Preis:	€ (nicht gesetzt)
MwSt. Status:	Bezahlt
HIN nummer:	SS-GNDF 0253 i203

Allgemein

Name :	Oring
Werft:	Grand Banks
CE-Kategorie:	A
Marschgeschwindigkeit (Kn):	9
Höchstgeschwindigkeit (Kn):	19
Durchfahrtshöhe (m):	4.35
Gewicht (t):	19.5
Treibstofftank (Liter und material):	2271 L Stahl
Trinkwassertank (Liter und material):	1030 L
Fäkaelien Tank (Liter und Material):	212 plastic

Rumpfmaterial:	GFK
Material Aufbauten:	GFK
Deck material:	GFK
Deck Finish:	Teak
Innenraum material:	Teak
Fenster Material:	Einzehl

Akkommodation

Kabinen:	3
Doppelbett:	1
Einzelbett:	4
Dusche:	2
Toiletten:	2x elektrisch
Heizsystem (Marke, modell, type):	Maritime booster
Kocher:	Bosch PIE645Q14E Keramisch
Combi ofen/mikrowelle:	Siemens HFT879
Kühlschrank:	MDC 110
Gefrierschrank:	MDC 110
Eiswürfelmaschine:	U-line BI95BTP
Waschmaschine:	Miele W2525

Maschinen

Motorsteuerungen (Marke und type):	Kobelt
Backbord motor (Marke, type, ps, getriebe):	Caterpillar 3126B, 426PK, Twin disc
Motorstunden Backbordmotor:	2055

Steuerbord motor (Marke, type, ps, getriebe):	Caterpillar 3126B, 426PK, Twin disc
Motorstunden Steuerbordmotor:	2055
Steuersystem:	Hydraulisch
Antrieb (Welle, IPS, Jet):	Shaft
Schraube (Anzahl der Klingen, material):	4 blade brons
Generator (Marke, type, Kw):	Onan 7.5 KVA
Stabilisator systemm:	Naiad multisea 2
Bugschraube (Marke, type, elec/hyd):	Hydraulisch 300 KGF
Heckschraube (Marke, type, elec/hyd):	Hydraulisch160 KGF
Wasserdruckpumpe (Marke, modell):	Paragon senier psr
Warmwassersystem:	Maritime booster
Macerator pump:	Sealand T12VDC
Trimmsystem:	Bennet

Elektrisches System

DC system (V) AC system (V):	12V/230V
Ladegerät (V/W/Amp):	2x Victron Combi 12V/2500W-120AMP
Wechselrichter (V/W/Amp):	2x Victron Combi 12V/2500W-120AMP

Sicherheitssystem

Elektrische Bilgenpumpe :	3x Rule
Manuelle bilge pump:	1x whale
Feuerlöscher maschinenraum:	Sea fire FM200
Feueralarm:	3x
Gasmelder:	3x

Signalhorn:	Kahlenberg S-0A
-------------	-----------------

Navigationssystem

Kompass:	Ritchie
Radar:	Simrad HD radar 6Kw
Autopilot:	Simrad AP25
Zieger rühren:	VDO
Tiefenmesser:	Simrad IS15
UKW:	Simrad RS87
AIS:	1x

Ausrüstung

Gangway:	Besenzoni
Anker:	1x
Ankerwinde:	Lofrans Tigres
Deckswaschung:	1x



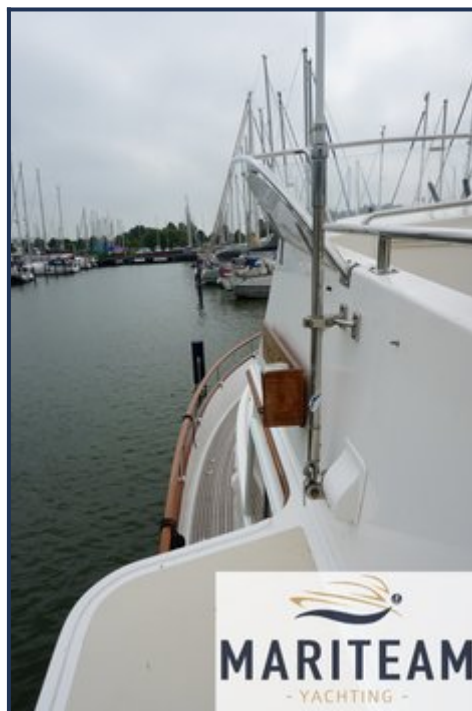






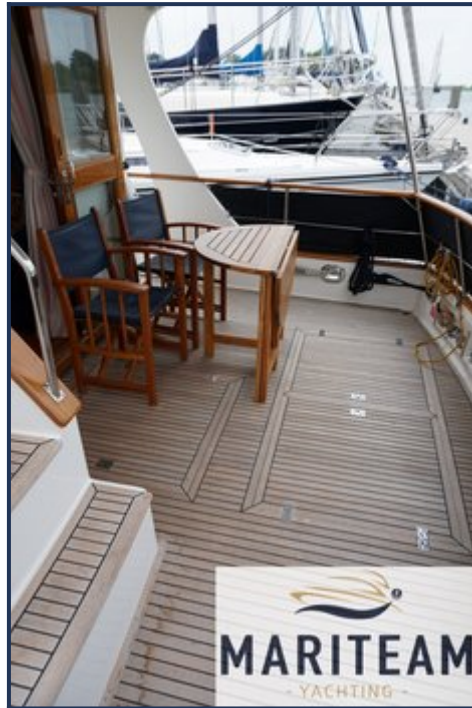








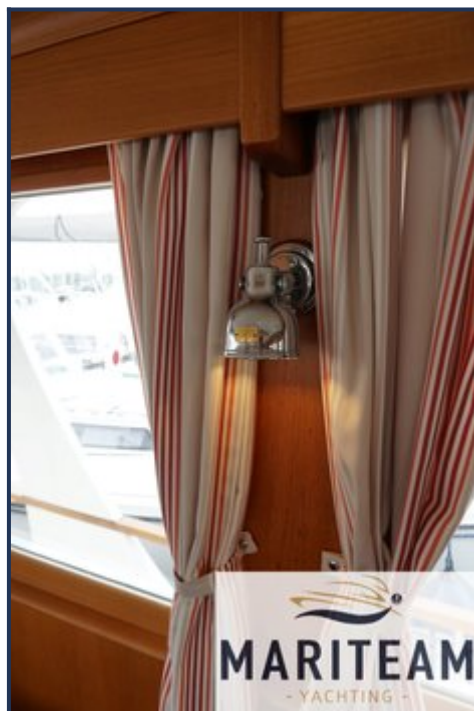






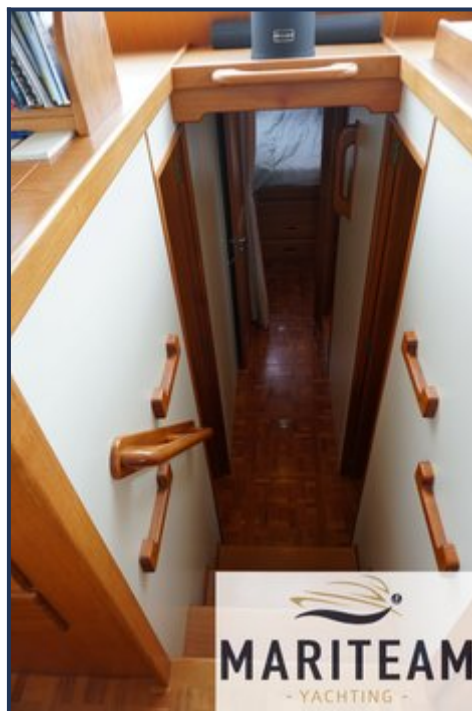










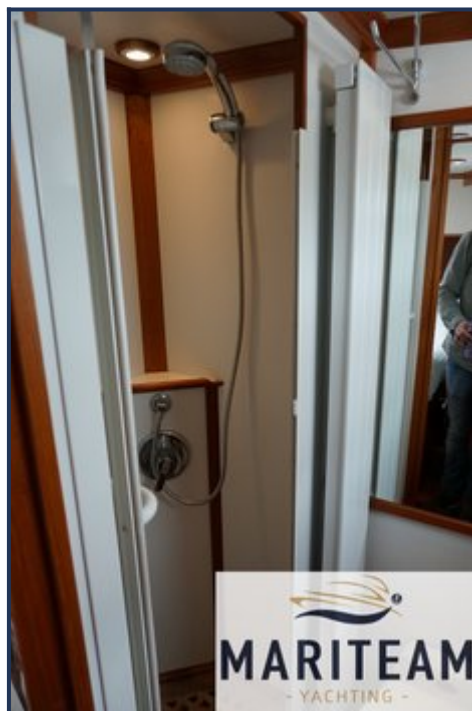


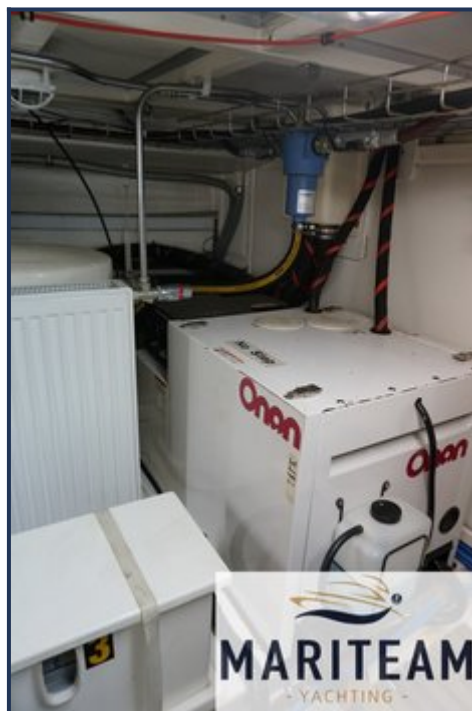


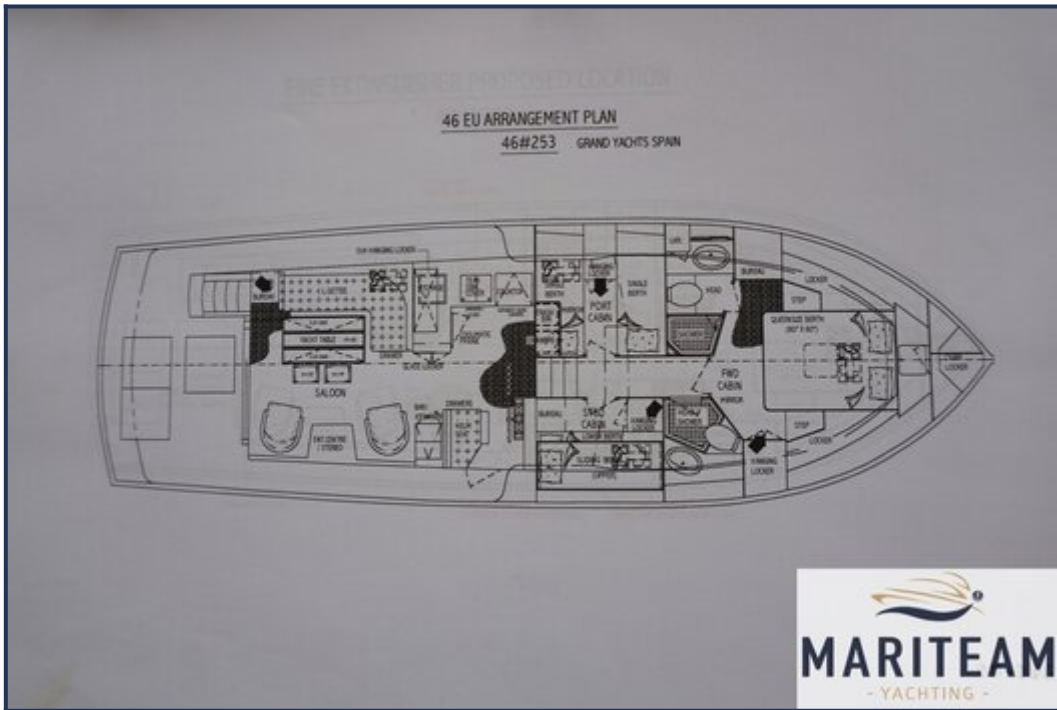












Obwohl wir uns der Richtigkeit, Vollständigkeit und Aktualität unserer Informationen größte Sorgfalt widmen, können aus den Informationen keine Rechtsansprüche abgeleitet werden.